

MARS JEST PLANETA WULKANÓW

Z taką wieloletnią wstąpił zasłynął astronom... Z taką wieloletnią, dr G. Katterfeld. W artykule, opublikowanym na łamach "Przyrody", podsumowuje odkrycia z zakresu obserwacji podziemnej aktywności wulkanicznej na powierzchni Marsa...

PRZEWIDKO ULTRAFIOLETOWI

W laboratorium astrobiologii Akademii Nauk ZSRR uzyskano specjalny preparat chemiczny, stanowiący ochronę przed promieniami ultrafioletowymi. Związek preparatu posiada dość znacznie podwyższoną bezpieczeństwo dla organizmu dawki promieniowania tego typu.

SATELITY I JONOSFERA

Satelity heliowe mogą spowodować uchyłkowe zaburzenia w ziemskiej jonosferze. Do takich rezultatów doszedł profesor M. Turi z Helsinek, prowadząc regularne obserwacje satelitów amerykańskich "Echo 1" i "Echo 2". Wyniki tych badań opublikował niedawno na łamach "Nature".

NAJSTARSZE SZCZĄTKI BAKTERII...

...odkrył uczeń z Harvardu. Jak donosi czasopiśmie "Science", chodzi tu o utwory pochodzące z epoki przedmordów lot.

CZTEROOKA RYBA

"Bathylachnops" — to nazwa osobliwej ryby głębinowej, znalezionej przez oceanografów amerykańskich. Badania ujawniły, że posiada ona zdolność zmiany orientacji ciała przy oczu. Ulatnia to rybki orientację (i łowcy) w ciemnych głębinach oceanu.

WIERTLEM — W GŁAB SKORUPY ZIEMSKIEJ

Na wybrzeżu Morza Kaspijskiego polodajnicy radzieckiej rozpoczęły głębokie wiercenia skorupy ziemskiej. Na razie — wiertnia osiągnęły głębokość ponad 6,7 kilometra. Do pokonania pozostało jeszcze — zgodnie z planem — ponad 8 kilometrów.

FABRYKA "KURCZAK

W rejonie Krasnojarska rozwija się wielka koczna ferma. Już dziś produkuje ona, w skali rocznej 1.200.000 broilerów.

SŁONCE POD KONTROLĄ

Obserwatorium w Pułkowie otrzymało ukrośniętym teleskop słoneczny. Instrument ten umożliwia do akcji jeszcze w czasie badań prowadzonych w ramach Międzynarodowego Roku Słonecznego.

TAJEMNICA "ANIOŁÓW"

"Aniołami" nazywamy bryła charakterystycznej rodziny ślabek radiowych niemodulowanego pochodzenia. Odnaleziono w nich ślady przyczyną ta zjawiska fizyczne to atmosfery związane z przepływem prądu kosmicznych.

"CIRCORAMA" UPROSZCZONA

Jeden z rodzimych inżynierów opatentował urządzenie, pozwalające z pomocą polidymidowej kamery filmowej wykonywać zdjęcia zwane "circoramami". Normalnie, trzeba w tym celu zastosować kilkanaście kamer.

SZPITAL... NA CZTERECH KOLACH

Konstruktorzy radzieccy przekazali do prób model zmontowanego ambulansu. Posiada on małą salkę operacyjną, wyposażoną w urządzenie klimatyzacyjne, chłodnicę do przechowywania płaszczy i inne urządzenia niezbędne we współczesnej technice chirurgicznej.

WIEŻOWIEC DŁA HYDROTECHNIKÓW

Radziecki Ośrodek Badań Hydrotechnicznych znalazł się w budowie na nowym stanowisku. Będzie nią wykorzystany w Moskwie 24-piętrowy wieżowiec, o ścianach wykonanych ze szkła i aluminium.

stronie Białostoku, w nocy z 10 na 11 czerwca 1943 r., nastąpiła przeprawa przez Narawę w rejonie wsi Kaniki. Tak się nie zaczęli złożyć, że podczas jej przeprowadzenia Maciejewski — "Tereck", Skalecznik było bardzo bolesne. Silny krwotok wewnętrzny i bóle "Terecy", hamowały marsz całego oddziału. Dowódca zdecydował się na postój. Zbliżył się świt, a w dzień, ze względu na niemiecką penetrację terenu, powstawanie się oddziału było niemożliwe.

Miejscem na białek partyzanci wybrali w niewielkim lasku pod Pawłami. We wtorek mieszkał hitlerowski agent i soltys w jednej osobie, nazwiskiem Romanuk. Dowiedział się o partyzantskim białku, natychmiast doniósł o tym żandarmerii w Zabudowie. W tym czasie patrol partyzantski, dowodzony przez Jana Siedleckiego — "Dana", udał się do wsi po żywność i informacje. Część żywności zarekwirowano w chacie soltysa.

Otrzymałszy meldunek o partyzantach, komisarz Zabudowa i jeden żandarm, bliskawicznie przybył samochodem do Pawłów. Natknął się na partyzantów pod chatą soltysa. Obie strony były zaskoczone tym spotkaniem, ale partyzanci byli szybsi. Celne strzały położyły obu Niemców.

Białostockie gestapo, dowodzone SS i żandarmerii już zamknęło wołki Pawłowski, nieufnie obawy. Przekazując się partyzantom ściegiem liczne oddziały, a nawet dwie kompanie Wehrmachtu, jedące na front. Siły wroga liczyły ponad 600 ludzi.

Dowódca Pielciak zaalarmowany przez patrol, który startł się z Niemcami w Pawłach — zarządził alarm. Partyzanci wycofali się w głąb lasu. Ze względu na małe rozmiary, dawał on nikłe szanse schronienia.

Pierwszy pierścień niemieckiej tyralery zaatakował partyzantów o godzinie 14. Został ranny partyzant Niżnik. Oddał twarzą pociskom walki broń, a kiedy sam został na tożu walki, dobił się z pistoletu.

Partyzant zaatakował niemiecką tyralerę, Skaleczna przez konia Danuta. Daciejwiczówna zerwała się z wozu i niemiłosiernie na ból wchodziła się do walki. Otrzymała kilka ciężkich postrzałów, Partyzant nieśli ją na kocu. Balaj marzec z ranną była niemożliwa. Prosiła, by ją dobił, Rozegrała

scenę dramatyczną. Jeden z partyzantów — człowiek, który darzył dziewczynę dużą sympatią — spełnił ten makabryczny obowiązek. Strzelił. Nie trafił. Drżały mu ręce. Danuta krzywała: — Strzelaj jeszcze raz, ja żyję! Następny strzał zakończył jej cierpienia.

Walka przybierała na siłę. Dowódcę kilku partyzantów osaczyły setki Niemców. Pomimo tego nie mogli wziąć partyzantów żywcem i nacierając, sam stracił dziesiątki zabitych. Uderzenia partyzantów na gęsta tyralerę Niemców nie przyniosły skutku. Wkrótce coraz liczniej zamysł pierścieni wokół grupki strażników.

Prowadzona ze znużeniem szczęśliwie walka trwała od południa do wieczora. Zbliżyła się godzina 21. Niemcy atakowali nadal. Partyzanci zostali wyparci na polane, kolo Dawidowicz. Tu odbył się ostatni akt dramatu. Niemcy usadowieni na drzewach, ukręcał za każdym krzykiem okaleczającym polara, zasypiali przetrzebiony oddział stradem kul. Partyzanci nie poddawali się. Uderzył jeszcze raz w watahy wrodoch Bohatersko zginął dowódca Stanisław Pielciak.

Jeszcze ostatnie granaty, jeszcze pojedyncze strzały i — koniec. Na polanie zginęli niemal wszyscy partyzanci. Szczęście bolszewikom sprzyjało początkowo szczęście. Przebili się z okraczania. Pościel szedł blisko za nimi. Trzech zginęło. Trzej następnym przebyli. Wzrost Narow i zmierzwiły ślady pogoni — uszli. Jeden z uratowanych partyzantów, Eugeniusz Wileczek — "Poraj" wstąpił w 1944 roku do Armii Wojska Polskiego i zginął bohatersko przy szturmie umocnień Wału Pomorskiego.

W polyce pod Pawłami zginęło dwudziestu pięciu partyzantów, a wice niemal cały IV Uderzeniowy Batalion Kadrowy — AK. Straty Niemców były niesopółmiernie większe. Wkrótce stracił ponad 70 zabitych i miał około 60 rannych.

Była to jedna z wiekzych walk partyzantskich AK, stoczonych latem 1943 roku na Ziemi Białostockiej.

I temu wydarzeniu, tym młodym ludziom bohatersko poległym w walce z naszym odwiecznym wrogiem oddajemy dziś hołd.

A. OMIŁANOWICZ



"Cawary Uderzeniowy Batalion Kadrowy AK". Zdjęcie wykonane na początku czerwca 1943 r. na kilka dni przed tragiczną bitwą pod Pawłami.

KURJAN... POK... PAWŁAM

na skraju wsi Pawły w pow. białostockim ukrył się duży kurhan, uwieczniony symbolem Polski Walecznej. Właśnie w tym miejscu odbył się jego grocrosyjski obchód i przekazanie pod opiekę uczczonej sioły w Pawłach. Jakże wydarzenie ważne stał się ten kurhan — pomnik! Przynajmniej je.

W początku czerwca 1943 roku w lasach pod obnacem od Wyszkowa odbył się konfrontacja oddziałów Armii Krajowej. Kilka oddziałów otrzymało zadanie przedostania się w lasy Białostockie i przystąpienia do działań dywersyjnych przeciwko hitlerowcom. Jednym z oddziałów był tzw. "Uderzeniowy Batalion Kadrowy AK, IV Uderzeniowy Batalion Kadrowy AK, dowodzony przez por. Stanisława Pielciaka "Radecki". Był on z pochodzenia białoruskim, zawołanym harcerzem, lotnikiem-smotarem, studiującym przed wojną na Uniwersytecie Warszawskim. Oddział partyzantski dowodzony przez niego liczył 200 partyzantów, przeważnie ludzi młodych, w większości oddziału składający się z 300 ludzi, dwa pistolety maszynowe, karabiny i granaty.

"Radecki" miał przedostać się z południowej strony Białostocka, zgrupować, okrążyć Białystok od wschodniej strony na koncentrację oddziałów do rejonu Kuzyszkijskiej. Przekroczywszy Bug partyzanci wkroczyli na teren polski, posuwając się nocami w

Zaukulis II wo'w' światowej

Zarządził się to w początkach maja 1942 roku, kiedy Hitler nakazał uwolnić na wybrzeżach Atlantyku pas terenów, które miały być wykorzystane do realizacji planu "Walu Atlantyckiego".

POMYSŁ DUCHEZA

René Duchez, 40-letni wówczas malarz pokojowy, nie uważał we francuskim Ruczu Oporu żadnych wspaniałych pomysłów. Ale właśnie on dotarł do centrali Todta, aby ustalić ośrodek organizacji Todta, przygotowującej strategiczne plany realizacji "Walu Atlantyckiego".

W wyznaczony poniedziałek, od którego rana Duchez przybył do pracy. Oba pokoje, od którego rana Duchez przybył do pracy. Oba pokoje, od którego rana Duchez przybył do pracy. Oba pokoje, od którego rana Duchez przybył do pracy.

drzwi i stojąc w nich zwrocony plecami do Ducheza zaczął dyktować komuś w sąsiednim pokoju — u Francuza zrodził się bliskawicznie niezwykły ryzykanci plan. René, ostrożnie, nie spuszczał Niemca z oka, postąpił krok ku biurku, sygnał w kierunku stosu rulonów. Mapa znalazła się w jego ręku. Następnie postąpił kilka kroków do tyłu, w kierunku kłosa, na której wisiał na wielkie lustro. Jeszcze jeden ułamek sekundy i mapę ukrył za lustrem. Schneiderer wrócił na swoje miejsce za biurkiem. Dzikunakomsta sekundami Niemiec przez chwilę jeszcze o przed sobą próbki, wybrał więc i podesnął Ducheza, nakazując mu zjawić się w najbliższy poniedziałek.

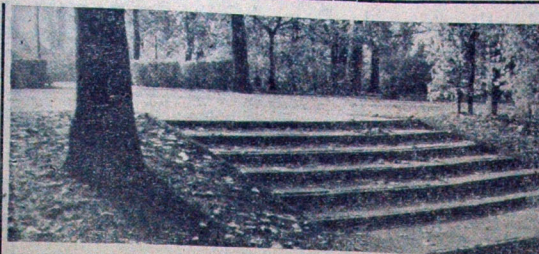
SZCZERBA W "WALE ATLANTYCKIM"

GRATIS DŁA KELLERA — A kiedy wrócił — z niepokojem zapytał René. — Nagdy... A więc stało się — myślał przerażony René. Zauważono brak mapy, Schneiderera zdjęto, a może nawet aresztowa-

no... Nie, to niemożliwe, poszukiwaniu by przecieć jego, Duchez... — Kto jest na jego miejscu? — Balleiter Keller — odpowiedział ordynans. Gdy następnego dnia... Keler usmiechnął się przyjaźnie i zadowolonym klepnął Duchez po ramieniu i powiedział: "Vous etes un bon Français".

SZCZERBA DŁA ALIANTÓW

Rankiem, 14 maja Duchez ponownie znalazł się w biuście, w którym za lustrem tkwiła cenina zdobycza. Wieczorem tego samego dnia mapa była już w bezpiecznym dynu... Wobec Niemcy nie spozostali od razu braku tej mapy?... Tak więc przez następny okres uwolnienia "Walu Atlantyckiego" rozbudowywano zgodnie z planem, które dzięki dowodowi na zszereży, która bardzo przydała się w dwa lata później. Oczywiście aliancom... JERZY DAGOBERT



Jeśień w parku

Fot. Z. Troczewski

KRYŻÓWKA

POZIOMO: 1) pokatna torba, 6) owad albo zabawka dziecięca, 8) żyje z pinnowania drzew, 9) tworzy kłępy, 11) rzeka w Afryce równikowej, 13) świnią rodzimą amerykańską, 15) koch, 19) różnica między przychodem a rozchodem, 17) przestępstwa należąca do kłusowania, 18) miedzykryjele dachy, 20) strzyżwa pokrycie dachu, 21) męczy „początek na trzeciej zmianie, 22) brzoś, 23) owoce na tkaniny, 25) w ramionach albo rasi

mianownikami, 27) występuje w „Ciacie za wian” Krzewickiego i w „Manru” Paderewskiego, 29) najdłuższy domowy kenny, 31) uzgodnienie sprzecznych poglądów odwołanie w drodze wojennych ustępstw, 32) zwierze, które z kotem tworzy hałosa, 33) kawałek, 34) odmienne gołkula, 35) koń od tyłu.

PIONOWO: 1) nie panuje do karety, 2) języczek z którego wypływa Płwa Płsa, 3) podnosi ciężary, 4) nie ma „strawny”, 5) mebel

przed urzędkiem, 5) rodzinna lina o ilorozym kwiecie, 8) przeciwnik korektora lub matadora, 7) głos wrony na rzecze albo marka lodowca, 10) cielec z kurkopolka, 12) podymowanie przedmiotów, 13) zwój liny używany do określania pokreślenia (przedmiotów), 14) spółkowi kąt, 17) wioły pętlarki, 18) imię jednego z pierzawych, 20) teber, 23) krajina miedzy dolną Wisłą a środkowym Niemnem, 24) odmiana trzwicków, 25) wyśkie z tamtego świata, 27) wyśkie niki pod za obrob bolaka, 28) miara powierzchni równa salf w kwadrat, 29) autor trywialii „Przed potopem”, 30) dynastia.

HALES
Rozwiązania należy nadsyłać w terminie tygodniowym pod adresem redakcji „Biszytok, ul. Wesołowskiego 13 z dopiskiem na korespondent: „Kryżówka z Niu 24”.

ROZWIĄZANIE KRYŻÓWKI Z NIU 24

POZIOMO: półnica, wiatrak, kask, król, chaber, wadera, fan, białak, pekt, Erie, napar, Sesi, respa, loda, kakao, ind, Radom, wstak, rabus, Cygan, kur, usak, lan, zakom, Erie, parów, „Ojalemar, cel, Area, Abanay, zezarak.

PIONOWO: pachter, klanie, kab, list, „Mikran”, skwar, traw, ród, siepek, siadon, Hara, napór, ceta, Taly, rfidar, spiecie, smurak, antyk, kobus, Dag, Dak, katar, lepieta, narod, zerek, Erok, Płica, nów, kamasz, owat, pokas, wkład, beta, Aars, Jen, mer.

Za prawidłowe rozwiązanie kryżówki z nr 23 nagrody otrzymują: Eugeniusz Sulebka z Sokolik, Ferdyń Mikuszewski z Białostoku, Alina Malinowska z Suwałk, Janina Wyrzowska z Filipowa i Irena Tyłman z Ulałogostoku.

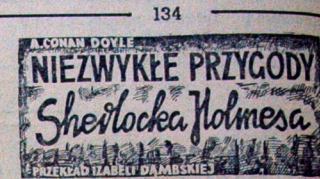
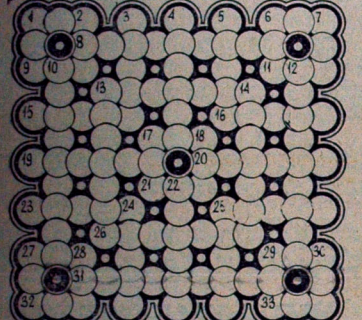
Kto zwycięży?

Dwa produkcji Dina de krecja równocześnie we Wiosłach filmu oparte na starzym Traktamencie, obydwie wersje filmowe mają całkowicie odmienny charakter. Film Laurentisa ma więcej odważną scenę opisaną w Biblii, natomiast zechnera będzie jej u nowocześniejsza parodia. Jego Adam i Ewa spacerują wpałdnie po rajie sąsiedzi, ale mają do dyspozycji nowoczesne środki: ki cywilizacji: telewizor, telefon, telewizory, tejkontakty, itd. Jabłka też nie wrzyna a drewna, ale biera z atrakcyjne ułożonej wystawy sklepowej.

W przeciwieństwie do biblij, ale młodszych wersji dani ciężkiej pracy i siddnego dła wypracunku. Zechner przedstawia szesć miao precyzyjnych dól spódnych w biurze na rozkładaniu kryżówek, picielce herbaty i spożyciu na zegarek. Dopiero siddny dzień wypracunku jest właściwie dniem samotnej pracy. Wsłodziwszy Adam wstaje o świcie, sseruje się wóchni, biega z plasku i kambyt ichu, buduje dziełom do utraty tchu, buduje szwaki, a wierszom pada jak kłoda na łódce, smetnie opidale silniki, szpadzania i pęcherze na dloniach.

Arka Noego przedstawiona jest jako opaczony seif, do którego opaczony ludzie oddali do decyzyi swy kinstwomocni — swierzaki, a Noe — to straszliwy bankier obliczający ryzyk.

Pracownicy swb tuch rónych w interpretacji filmów spiewają z szlóczeniem kreczenia.



Mówił teraz z gorączkową energią a jego długie palce drgały i skrzęcały się, kiedy gwałtownym gestem odawał mu nie łódka.

— Zarzucił przez dotyk, Watsonie, o właśnie przez dotyk! Trzymał się z sobą a wszystko będzie w porządku.

— Na litość boską, Holmesie, czy chociaż na chwile możesz przypuszczać, że się boję zarazki? Nie zwążyłbym na to nawet, gdyby chodziło o kogós całkiem obcego! A ty myślisz, że tu mi przekożdzi w spełnieniu obowiązka wobec tak starego i serdecznego przyjaciela?

— Znowu zbliżyłem się do łódka, ale on spojrzal na mnie z nieopahowanym złością.

— Jeżeli stajesz tam w rogu — to będzie z tobą rozmawiał — a jeżeli nie, to musisz wyjść z pokoju — powiedział.

Zwrócił tak głęboki szacunek dla niezwykłych zdolności i talent Holmesa, że zawsze spiewaniem jego straszenia, nawet gdyby mi się wydały nieuzupełnione zrozumiały. W tym jednak momencie obudzili się we mnie wszystkie profesjonalne instynkty. Niech on sobie biegał panem i władał na szarym niebie, ale ja, Holmesie, w pokoju chorego — ja miałem ostatnie słowo.

— Holmesie — powiedziałem tonem perawazji. — Zapelnie nie jesteś sobą. Człowiek chory staje się jak dziecko — i jak właśnie będzie ci fraktalowy. Chcesz czy nie,

zbadam cię i zaaplikuje odpowiednie leczenie.

Spojrzał na mnie ledowitym wzrokiem.

— Jeżeli mam mieć lekarza czy nie, czy nie chce, to pozwól mi przynajmniej wskazać kogós, do kogo mam zaufanie.

— To znaczy, że nie masz do mnie zaufania?

Do twojej przysięgi, owszem, tak! Ale truduś, tyście jest życiem, drogi Watsonie — a przecież ty jesteś tylko zwyczajny „omnibus” — lekarz od wszystkich chorób z bardzo ograniczonymi doświadczeniami i średnimi kwalifikacjami. Przyszło mi mówić komuś w oczy takie rzeczy, ale mam mniej do twojego zmuszasz.

Poczuliśmy się głęboko dotknięci. Holmesie — powiedziałem. To daje mi obraz, jak o spokornym stanie moim do mnie zaufania, nie będę ci się narzucał. Pozwól mi propozycję do siebie skierować. Niechże cię odwiedzi kwalifikacja — wreszcie ktrógobolwiek z najświetniejszych londyńskich lekarzy. Jakiś doktor w każdym razie musi przyjść i ty jest moje ostatnie słowo. Jeżeli przypuszczasz, że będę tu spokojnie stał i przyszedł jak jak powoli umierasz — nie udzielając ci pomocy własnej i czy innego wezanego lekarza — to okazuje się, że bardzo mało mnie znasz.

— Wiem że mi dobrze zyczysz, Watsonie — powiedział Holmes z czymś podobnym między kłaniem a jękami — ale czy mam ci dowiedzieć twojej ignorancji? Co wiesz na przykład o gorączce Tapanulii? Albo o czarnej zarazce i Formie?

— Na Wschodzie zdarza się mnóstwo najdziwniejszych chorób, Watsonie — mnóstwo problemów patologicznych. Robił przerwę po każdym zdaniu, jak gdyby straszył sly. — Znam też w sprawie ostatnio, przy okazji rozwiązania pewnej zagadki kryminalnej o medycznym aspekcie. Właśnie wtedy zaraziłem się. Nic mi nie możesz poradzić, Watsonie.

— Może ja nie, ale wiem, że bawę chwytliwym i wsławnym największym autorytetem w dziedzinie chorób tropikalnych, doktor Alnrester. Zadne twoje demonstracje nie pomoga — zaraz idę go sprowadzić.

136

Z tymi słowami skierowałem się zdecydowanym krokiem do drzwi.

Nigdy w życiu nie przeżyłem podobnego szoków w jednej chwili: tygrzym skokiem, umierający Holmes zerwał się z łódka i wyprószył mnie. Usłyszałem grzyk klucza w drzwiach. Natychmiast polem wrócił, chwytając krokiem do łódka, dysząc ciężko i nie mogąc zapanować, po tym niesłychanym zrywku energii.

— Nie wyrzecz mi klucza brzemienia, Watsonie — powiedział. — Mam cię w ręku, mój przyjacielu. Tu jesteś i tu roznieżenie dopóki mi się tak będzie podobało. Ale opostaram się rozwinąć cię trochę (wzawisko to mój wyśnawym głosem, używając co chwila zapadł trochę ichi straszenie się meczach. Dośkonale wiem, że masz wyłącznie mój dobro na sercu. Usłaję ci, Watsonie, ale nie zaraz, jeszcze nie zaraz — daj mi zebrać się trochę i daj mi. Teraz już chwytliwie — będziesz mógł wyjść o siebie.

— Ależ to szaleństwo, Holmesie!

— Chodzi tylko o dwie godziny, Watsonie! Przetrzymaj ci utrzymać, że cię wypuszczę o szóstej. Zgodzisz się poczekać?

— No, trudno... nie mam innego wyboru...

— No, widzisz, rzeczywiście, że nie masz wyboru. Dłękując ci, sam sobie dam radę z koltrą — nie potrzebuję twojej pomocy. Proszę cię zrywać i trzymać i daleka. I jeszcze jedno, Watsonie — a właściwie jeszcze jeden warunek: będziesz szukał dla mnie pomocy nie u twob sąsiednich lekarzy, o których wspominałeś, ale u osoby którą sam ci wskażę.

— Ależ oczywiście... jak najchętniej...

— Pierwsze trzy rozgadane słowa odgadł się tu zjawili. Tam, w rogu na stoliku, znajdował kilka książek — czułem się dziwnie wyzaczony. Ciekaw jestem jak się czuje bateria elektryczna, wysyłająca energię do zbieg przawodnika? O zgrozo! Watsonie, podejmijmy na nowo naszą konwersację.

Cląg dalszy nastąpi

FRASZKI

POPULARNOŚĆ HIGIENY
Znać, higieną wnet zobowiązuje
Zuołenników rzesze szpore:
Ręka ręce myje wazędzie,
Aby były czyste w porę.

MECHANIZM AWANSU
Jeżeli się zaczyna —
Potrzebna tuzelina.

O DEWOTCE, KTÓRA NIE GRZEŚZY
Cnoty jej — wszystkich szepołod
W pełną podziwu zadumę:

Produkcji, który unosi się ponad wodę bez ubicia dodatku wól energii konsumstrawny został w NYP. Model, wyposażony w silnik o pojemności 16 centu rozstrzygnął 100 km/hodzie. Już przy szybkości 15 km/hodzie wód unosi się nad wodę. Oryginałna łódka będzie miała silnik turbosprężarkowy o mocy 90 KM. Miedzie będzie dwie osoby.

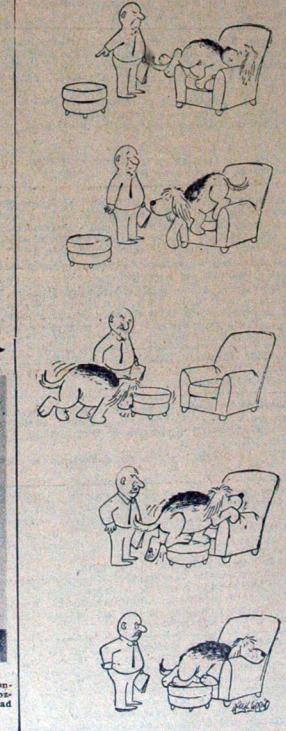
Wcale nie przeszy uroda,
Ani nie przeszy rozumem...

KOCHAJĄCY MAZ
Oto uczeń uczył srocy:
Robi wszystko, co chce żona.
Gódno za nią w ogień skoczyć.
Jeśli pierwsza skoczy ona...

LENIWY PROBOSZCZ
Czasem się bierze
Za to jedynie:
Kiepie pacierze
Lub gospodynie.

ZABYTKI W MIASTECZKU
Nibeż prezentuję
Na co warto patrzyć:
Mur, prząsądó to jest
Zabytkiem najrzadszym

Z ZBOROWSKI



Produkcji, który unosi się ponad wodę bez ubicia dodatku wól energii konsumstrawny został w NYP. Model, wyposażony w silnik o pojemności 16 centu rozstrzygnął 100 km/hodzie. Już przy szybkości 15 km/hodzie wód unosi się nad wodę. Oryginałna łódka będzie miała silnik turbosprężarkowy o mocy 90 KM. Miedzie będzie dwie osoby.

Napilenie syfonów na oczekaniu
POLECA
 specjalistyczny punkt usługowy PSS w Białymstoku przy ul. M. C. Skłodowskiej nr 19, czynny w godz. 9-17.
 Cena za napilenie 1 syfonu - 1.50 zł. k 1896-1

Dyrekcja Państwowego Ośrodka Maszynowego w Sielcu, pow. Chełm Lubelski
sprzeda
 woty komie ogumione o wymiarach opon 750x201 825x20, w cenie 12.500 zł; woty komie bez ogumienia o wymiarach 1516 16 cali w cenie 8.100 zł lub podwozia bez ogumienia w cenie 3.200 zł. k 1804-1

Firma Lidów Niebieskich w Zalesiu
 nawiadania, że w dniach od 18 do 17. XI 1965 r.

przewodzą sprzedaż
 wysoce wytrzymałego materiału hodowlanego. k 1791-1

Globulki
 "KETA"
 spełniają niepodważalną rolę.
 Do nabycia we wszystkich aptekach, drogeriach, hurtowniach i sklepach "Ares".
 Cena 5 zł. na receptę w apt. k 1895-2

Spotkanie z L. Prokociem

W sobotę 16 października br. w sionce Wojewódzkiej i Miejskiej Biblioteki P. W.

Pociąg osobowy obrzucono kamieniami
Komunikat prokuratury
 W ub. sobotę, 13 października, br. ok. godz. 17 na szlaku kolejowym Siołno - Goldap, nieznanymi sprawcy obrzucili kamieniami jadący pociąg osobowy. W oknach wagonów zostały wybite szyby.
 Dochodzenie prowadzi Komenda Powiatowa MO w Olszku. (h)

Wypadek na przejeździe
 W ub. środę, 13 bm, na przejeździe kolejowym w Elku - Szyble, jadący motocykl "MZ", 28-11 Edward Cwikłowski (zam. Elk, ul. Wojska Polskiego nr 93) uderzył w zamknięty szlaban kolejowy. Motocyklista doznał ciężkich obrażeń ciała i zmarł w dniu następnym, 14 bm. W toku wstępnego dochodzenia ustalono, że 16-letni chłop z nadmiernej szybkości.

Stowarzyszenie Stenografów i Maszynistów PRL organizuje KURS PISANIA NA MASZYNIE (z biurowością) dla magistrystów szkół licealnych. Zapisy przyjmują i udziela bliższych informacji sekretariat kursu w Białymstoku, ul. Warszawska 63, pokoje nr 4, telefon 59-68. k 1793-1

Białostockie Zakłady Garbarskie
OSTAPIA NIEODPŁATNIE
 ca 40 ton żużla i ca 80 ton ziemi, nadającej się do użytku na ogródkach. k 1812-1

MECHANIKA warsztatowe ze specjalnością - naprawa maszyn i urządzeń rolnych oraz KOWALA do warsztatu flusarsko-kowalskiego w Topczewie, pow. białski, ul. Warszawska 58, w zakresie remontu należącej do przedsiębiorstwa "Samopomoc Chłopska" w Wyszczach. k 1800-1

WYSTAWA CZASOWA "BWN Hrodna"
 Wystawa czasowa "BWN Hrodna" w Hrodnie, Białostocka, czynna od godz. 11 do 17. Wystawa w składzie: 1. Wystawa sztuki, 2. Wystawa literatury, 3. Wystawa historii, 4. Wystawa nauk przyrodniczych, 5. Wystawa sztuki ludowej, 6. Wystawa sztuki użytkowej, 7. Wystawa sztuki przyrodniczej, 8. Wystawa sztuki przyrodniczej, 9. Wystawa sztuki przyrodniczej, 10. Wystawa sztuki przyrodniczej.

W BIALYMSTOKU
TEATR
 Teatr im. A. Węglika i "Antykwary" w sobotę, 19 w sobotę i niedziela "Dziękuję", godz. 19.15. Teatr "Antykwary" w sobotę i niedziela "Dziękuję", godz. 19.15. Teatr "Antykwary" w sobotę i niedziela "Dziękuję", godz. 19.15.

KINA
 "Kokp" w "Popoły", prod. polskiej (od lat 16), w sobotę - godz. 16, 18.15 i 19.30. "Tem" w "Popoły", prod. polskiej (od lat 16), w sobotę - godz. 16, 18.15 i 19.30. "Tem" w "Popoły", prod. polskiej (od lat 16), w sobotę - godz. 16, 18.15 i 19.30.

Kino-Teatr Zwr. Zaw.
 "Kolejarka" w "Starościech", prod. polskiej (od lat 13), w sobotę - godz. 16.30, w niedzielę - godz. 12.30 i 19.30. "Kolejarka" w "Starościech", prod. polskiej (od lat 13), w sobotę - godz. 16.30, w niedzielę - godz. 12.30 i 19.30.

W SOBÓTĘ
 7.15 Murka; 8.30 "Rozmowy na tematy prawnicze"; 9.30 "Kuchnia"; 10.30 "Kuchnia"; 11.30 "Kuchnia"; 12.30 "Kuchnia"; 13.30 "Kuchnia"; 14.30 "Kuchnia"; 15.30 "Kuchnia"; 16.30 "Kuchnia"; 17.30 "Kuchnia"; 18.30 "Kuchnia"; 19.30 "Kuchnia"; 20.30 "Kuchnia"; 21.30 "Kuchnia"; 22.30 "Kuchnia"; 23.30 "Kuchnia"; 24.30 "Kuchnia"; 25.30 "Kuchnia"; 26.30 "Kuchnia"; 27.30 "Kuchnia"; 28.30 "Kuchnia"; 29.30 "Kuchnia"; 30.30 "Kuchnia"; 31.30 "Kuchnia"; 32.30 "Kuchnia"; 33.30 "Kuchnia"; 34.30 "Kuchnia"; 35.30 "Kuchnia"; 36.30 "Kuchnia"; 37.30 "Kuchnia"; 38.30 "Kuchnia"; 39.30 "Kuchnia"; 40.30 "Kuchnia"; 41.30 "Kuchnia"; 42.30 "Kuchnia"; 43.30 "Kuchnia"; 44.30 "Kuchnia"; 45.30 "Kuchnia"; 46.30 "Kuchnia"; 47.30 "Kuchnia"; 48.30 "Kuchnia"; 49.30 "Kuchnia"; 50.30 "Kuchnia"; 51.30 "Kuchnia"; 52.30 "Kuchnia"; 53.30 "Kuchnia"; 54.30 "Kuchnia"; 55.30 "Kuchnia"; 56.30 "Kuchnia"; 57.30 "Kuchnia"; 58.30 "Kuchnia"; 59.30 "Kuchnia"; 60.30 "Kuchnia"; 61.30 "Kuchnia"; 62.30 "Kuchnia"; 63.30 "Kuchnia"; 64.30 "Kuchnia"; 65.30 "Kuchnia"; 66.30 "Kuchnia"; 67.30 "Kuchnia"; 68.30 "Kuchnia"; 69.30 "Kuchnia"; 70.30 "Kuchnia"; 71.30 "Kuchnia"; 72.30 "Kuchnia"; 73.30 "Kuchnia"; 74.30 "Kuchnia"; 75.30 "Kuchnia"; 76.30 "Kuchnia"; 77.30 "Kuchnia"; 78.30 "Kuchnia"; 79.30 "Kuchnia"; 80.30 "Kuchnia"; 81.30 "Kuchnia"; 82.30 "Kuchnia"; 83.30 "Kuchnia"; 84.30 "Kuchnia"; 85.30 "Kuchnia"; 86.30 "Kuchnia"; 87.30 "Kuchnia"; 88.30 "Kuchnia"; 89.30 "Kuchnia"; 90.30 "Kuchnia"; 91.30 "Kuchnia"; 92.30 "Kuchnia"; 93.30 "Kuchnia"; 94.30 "Kuchnia"; 95.30 "Kuchnia"; 96.30 "Kuchnia"; 97.30 "Kuchnia"; 98.30 "Kuchnia"; 99.30 "Kuchnia"; 100.30 "Kuchnia"; 101.30 "Kuchnia"; 102.30 "Kuchnia"; 103.30 "Kuchnia"; 104.30 "Kuchnia"; 105.30 "Kuchnia"; 106.30 "Kuchnia"; 107.30 "Kuchnia"; 108.30 "Kuchnia"; 109.30 "Kuchnia"; 110.30 "Kuchnia"; 111.30 "Kuchnia"; 112.30 "Kuchnia"; 113.30 "Kuchnia"; 114.30 "Kuchnia"; 115.30 "Kuchnia"; 116.30 "Kuchnia"; 117.30 "Kuchnia"; 118.30 "Kuchnia"; 119.30 "Kuchnia"; 120.30 "Kuchnia"; 121.30 "Kuchnia"; 122.30 "Kuchnia"; 123.30 "Kuchnia"; 124.30 "Kuchnia"; 125.30 "Kuchnia"; 126.30 "Kuchnia"; 127.30 "Kuchnia"; 128.30 "Kuchnia"; 129.30 "Kuchnia"; 130.30 "Kuchnia"; 131.30 "Kuchnia"; 132.30 "Kuchnia"; 133.30 "Kuchnia"; 134.30 "Kuchnia"; 135.30 "Kuchnia"; 136.30 "Kuchnia"; 137.30 "Kuchnia"; 138.30 "Kuchnia"; 139.30 "Kuchnia"; 140.30 "Kuchnia"; 141.30 "Kuchnia"; 142.30 "Kuchnia"; 143.30 "Kuchnia"; 144.30 "Kuchnia"; 145.30 "Kuchnia"; 146.30 "Kuchnia"; 147.30 "Kuchnia"; 148.30 "Kuchnia"; 149.30 "Kuchnia"; 150.30 "Kuchnia"; 151.30 "Kuchnia"; 152.30 "Kuchnia"; 153.30 "Kuchnia"; 154.30 "Kuchnia"; 155.30 "Kuchnia"; 156.30 "Kuchnia"; 157.30 "Kuchnia"; 158.30 "Kuchnia"; 159.30 "Kuchnia"; 160.30 "Kuchnia"; 161.30 "Kuchnia"; 162.30 "Kuchnia"; 163.30 "Kuchnia"; 164.30 "Kuchnia"; 165.30 "Kuchnia"; 166.30 "Kuchnia"; 167.30 "Kuchnia"; 168.30 "Kuchnia"; 169.30 "Kuchnia"; 170.30 "Kuchnia"; 171.30 "Kuchnia"; 172.30 "Kuchnia"; 173.30 "Kuchnia"; 174.30 "Kuchnia"; 175.30 "Kuchnia"; 176.30 "Kuchnia"; 177.30 "Kuchnia"; 178.30 "Kuchnia"; 179.30 "Kuchnia"; 180.30 "Kuchnia"; 181.30 "Kuchnia"; 182.30 "Kuchnia"; 183.30 "Kuchnia"; 184.30 "Kuchnia"; 185.30 "Kuchnia"; 186.30 "Kuchnia"; 187.30 "Kuchnia"; 188.30 "Kuchnia"; 189.30 "Kuchnia"; 190.30 "Kuchnia"; 191.30 "Kuchnia"; 192.30 "Kuchnia"; 193.30 "Kuchnia"; 194.30 "Kuchnia"; 195.30 "Kuchnia"; 196.30 "Kuchnia"; 197.30 "Kuchnia"; 198.30 "Kuchnia"; 199.30 "Kuchnia"; 200.30 "Kuchnia"; 201.30 "Kuchnia"; 202.30 "Kuchnia"; 203.30 "Kuchnia"; 204.30 "Kuchnia"; 205.30 "Kuchnia"; 206.30 "Kuchnia"; 207.30 "Kuchnia"; 208.30 "Kuchnia"; 209.30 "Kuchnia"; 210.30 "Kuchnia"; 211.30 "Kuchnia"; 212.30 "Kuchnia"; 213.30 "Kuchnia"; 214.30 "Kuchnia"; 215.30 "Kuchnia"; 216.30 "Kuchnia"; 217.30 "Kuchnia"; 218.30 "Kuchnia"; 219.30 "Kuchnia"; 220.30 "Kuchnia"; 221.30 "Kuchnia"; 222.30 "Kuchnia"; 223.30 "Kuchnia"; 224.30 "Kuchnia"; 225.30 "Kuchnia"; 226.30 "Kuchnia"; 227.30 "Kuchnia"; 228.30 "Kuchnia"; 229.30 "Kuchnia"; 230.30 "Kuchnia"; 231.30 "Kuchnia"; 232.30 "Kuchnia"; 233.30 "Kuchnia"; 234.30 "Kuchnia"; 235.30 "Kuchnia"; 236.30 "Kuchnia"; 237.30 "Kuchnia"; 238.30 "Kuchnia"; 239.30 "Kuchnia"; 240.30 "Kuchnia"; 241.30 "Kuchnia"; 242.30 "Kuchnia"; 243.30 "Kuchnia"; 244.30 "Kuchnia"; 245.30 "Kuchnia"; 246.30 "Kuchnia"; 247.30 "Kuchnia"; 248.30 "Kuchnia"; 249.30 "Kuchnia"; 250.30 "Kuchnia"; 251.30 "Kuchnia"; 252.30 "Kuchnia"; 253.30 "Kuchnia"; 254.30 "Kuchnia"; 255.30 "Kuchnia"; 256.30 "Kuchnia"; 257.30 "Kuchnia"; 258.30 "Kuchnia"; 259.30 "Kuchnia"; 260.30 "Kuchnia"; 261.30 "Kuchnia"; 262.30 "Kuchnia"; 263.30 "Kuchnia"; 264.30 "Kuchnia"; 265.30 "Kuchnia"; 266.30 "Kuchnia"; 267.30 "Kuchnia"; 268.30 "Kuchnia"; 269.30 "Kuchnia"; 270.30 "Kuchnia"; 271.30 "Kuchnia"; 272.30 "Kuchnia"; 273.30 "Kuchnia"; 274.30 "Kuchnia"; 275.30 "Kuchnia"; 276.30 "Kuchnia"; 277.30 "Kuchnia"; 278.30 "Kuchnia"; 279.30 "Kuchnia"; 280.30 "Kuchnia"; 281.30 "Kuchnia"; 282.30 "Kuchnia"; 283.30 "Kuchnia"; 284.30 "Kuchnia"; 285.30 "Kuchnia"; 286.30 "Kuchnia"; 287.30 "Kuchnia"; 288.30 "Kuchnia"; 289.30 "Kuchnia"; 290.30 "Kuchnia"; 291.30 "Kuchnia"; 292.30 "Kuchnia"; 293.30 "Kuchnia"; 294.30 "Kuchnia"; 295.30 "Kuchnia"; 296.30 "Kuchnia"; 297.30 "Kuchnia"; 298.30 "Kuchnia"; 299.30 "Kuchnia"; 300.30 "Kuchnia"; 301.30 "Kuchnia"; 302.30 "Kuchnia"; 303.30 "Kuchnia"; 304.30 "Kuchnia"; 305.30 "Kuchnia"; 306.30 "Kuchnia"; 307.30 "Kuchnia"; 308.30 "Kuchnia"; 309.30 "Kuchnia"; 310.30 "Kuchnia"; 311.30 "Kuchnia"; 312.30 "Kuchnia"; 313.30 "Kuchnia"; 314.30 "Kuchnia"; 315.30 "Kuchnia"; 316.30 "Kuchnia"; 317.30 "Kuchnia"; 318.30 "Kuchnia"; 319.30 "Kuchnia"; 320.30 "Kuchnia"; 321.30 "Kuchnia"; 322.30 "Kuchnia"; 323.30 "Kuchnia"; 324.30 "Kuchnia"; 325.30 "Kuchnia"; 326.30 "Kuchnia"; 327.30 "Kuchnia"; 328.30 "Kuchnia"; 329.30 "Kuchnia"; 330.30 "Kuchnia"; 331.30 "Kuchnia"; 332.30 "Kuchnia"; 333.30 "Kuchnia"; 334.30 "Kuchnia"; 335.30 "Kuchnia"; 336.30 "Kuchnia"; 337.30 "Kuchnia"; 338.30 "Kuchnia"; 339.30 "Kuchnia"; 340.30 "Kuchnia"; 341.30 "Kuchnia"; 342.30 "Kuchnia"; 343.30 "Kuchnia"; 344.30 "Kuchnia"; 345.30 "Kuchnia"; 346.30 "Kuchnia"; 347.30 "Kuchnia"; 348.30 "Kuchnia"; 349.30 "Kuchnia"; 350.30 "Kuchnia"; 351.30 "Kuchnia"; 352.30 "Kuchnia"; 353.30 "Kuchnia"; 354.30 "Kuchnia"; 355.30 "Kuchnia"; 356.30 "Kuchnia"; 357.30 "Kuchnia"; 358.30 "Kuchnia"; 359.30 "Kuchnia"; 360.30 "Kuchnia"; 361.30 "Kuchnia"; 362.30 "Kuchnia"; 363.30 "Kuchnia"; 364.30 "Kuchnia"; 365.30 "Kuchnia"; 366.30 "Kuchnia"; 367.30 "Kuchnia"; 368.30 "Kuchnia"; 369.30 "Kuchnia"; 370.30 "Kuchnia"; 371.30 "Kuchnia"; 372.30 "Kuchnia"; 373.30 "Kuchnia"; 374.30 "Kuchnia"; 375.30 "Kuchnia"; 376.30 "Kuchnia"; 377.30 "Kuchnia"; 378.30 "Kuchnia"; 379.30 "Kuchnia"; 380.30 "Kuchnia"; 381.30 "Kuchnia"; 382.30 "Kuchnia"; 383.30 "Kuchnia"; 384.30 "Kuchnia"; 385.30 "Kuchnia"; 386.30 "Kuchnia"; 387.30 "Kuchnia"; 388.30 "Kuchnia"; 389.30 "Kuchnia"; 390.30 "Kuchnia"; 391.30 "Kuchnia"; 392.30 "Kuchnia"; 393.30 "Kuchnia"; 394.30 "Kuchnia"; 395.30 "Kuchnia"; 396.30 "Kuchnia"; 397.30 "Kuchnia"; 398.30 "Kuchnia"; 399.30 "Kuchnia"; 400.30 "Kuchnia"; 401.30 "Kuchnia"; 402.30 "Kuchnia"; 403.30 "Kuchnia"; 404.30 "Kuchnia"; 405.30 "Kuchnia"; 406.30 "Kuchnia"; 407.30 "Kuchnia"; 408.30 "Kuchnia"; 409.30 "Kuchnia"; 410.30 "Kuchnia"; 411.30 "Kuchnia"; 412.30 "Kuchnia"; 413.30 "Kuchnia"; 414.30 "Kuchnia"; 415.30 "Kuchnia"; 416.30 "Kuchnia"; 417.30 "Kuchnia"; 418.30 "Kuchnia"; 419.30 "Kuchnia"; 420.30 "Kuchnia"; 421.30 "Kuchnia"; 422.30 "Kuchnia"; 423.30 "Kuchnia"; 424.30 "Kuchnia"; 425.30 "Kuchnia"; 426.30 "Kuchnia"; 427.30 "Kuchnia"; 428.30 "Kuchnia"; 429.30 "Kuchnia"; 430.30 "Kuchnia"; 431.30 "Kuchnia"; 432.30 "Kuchnia"; 433.30 "Kuchnia"; 434.30 "Kuchnia"; 435.30 "Kuchnia"; 436.30 "Kuchnia"; 437.30 "Kuchnia"; 438.30 "Kuchnia"; 439.30 "Kuchnia"; 440.30 "Kuchnia"; 441.30 "Kuchnia"; 442.30 "Kuchnia"; 443.30 "Kuchnia"; 444.30 "Kuchnia"; 445.30 "Kuchnia"; 446.30 "Kuchnia"; 447.30 "Kuchnia"; 448.30 "Kuchnia"; 449.30 "Kuchnia"; 450.30 "Kuchnia"; 451.30 "Kuchnia"; 452.30 "Kuchnia"; 453.30 "Kuchnia"; 454.30 "Kuchnia"; 455.30 "Kuchnia"; 456.30 "Kuchnia"; 457.30 "Kuchnia"; 458.30 "Kuchnia"; 459.30 "Kuchnia"; 460.30 "Kuchnia"; 461.30 "Kuchnia"; 462.30 "Kuchnia"; 463.30 "Kuchnia"; 464.30 "Kuchnia"; 465.30 "Kuchnia"; 466.30 "Kuchnia"; 467.30 "Kuchnia"; 468.30 "Kuchnia"; 469.30 "Kuchnia"; 470.30 "Kuchnia"; 471.30 "Kuchnia"; 472.30 "Kuchnia"; 473.30 "Kuchnia"; 474.30 "Kuchnia"; 475.30 "Kuchnia"; 476.30 "Kuchnia"; 477.30 "Kuchnia"; 478.30 "Kuchnia"; 479.30 "Kuchnia"; 480.30 "Kuchnia"; 481.30 "Kuchnia"; 482.30 "Kuchnia"; 483.30 "Kuchnia"; 484.30 "Kuchnia"; 485.30 "Kuchnia"; 486.30 "Kuchnia"; 487.30 "Kuchnia"; 488.30 "Kuchnia"; 489.30 "Kuchnia"; 490.30 "Kuchnia"; 491.30 "Kuchnia"; 492.30 "Kuchnia"; 493.30 "Kuchnia"; 494.30 "Kuchnia"; 495.30 "Kuchnia"; 496.30 "Kuchnia"; 497.30 "Kuchnia"; 498.30 "Kuchnia"; 499.30 "Kuchnia"; 500.30 "Kuchnia"; 501.30 "Kuchnia"; 502.30 "Kuchnia"; 503.30 "Kuchnia"; 504.30 "Kuchnia"; 505.30 "Kuchnia"; 506.30 "Kuchnia"; 507.30 "Kuchnia"; 508.30 "Kuchnia"; 509.30 "Kuchnia"; 510.30 "Kuchnia"; 511.30 "Kuchnia"; 512.30 "Kuchnia"; 513.30 "Kuchnia"; 514.30 "Kuchnia"; 515.30 "Kuchnia"; 516.30 "Kuchnia"; 517.30 "Kuchnia"; 518.30 "Kuchnia"; 519.30 "Kuchnia"; 520.30 "Kuchnia"; 521.30 "Kuchnia"; 522.30 "Kuchnia"; 523.30 "Kuchnia"; 524.30 "Kuchnia"; 525.30 "Kuchnia"; 526.30 "Kuchnia"; 527.30 "Kuchnia"; 528.30 "Kuchnia"; 529.30 "Kuchnia"; 530.30 "Kuchnia"; 531.30 "Kuchnia"; 532.30 "Kuchnia"; 533.30 "Kuchnia"; 534.30 "Kuchnia"; 535.30 "Kuchnia"; 536.30 "Kuchnia"; 537.30 "Kuchnia"; 538.30 "Kuchnia"; 539.30 "Kuchnia"; 540.30 "Kuchnia"; 541.30 "Kuchnia"; 542.30 "Kuchnia"; 543.30 "Kuchnia"; 544.30 "Kuchnia"; 545.30 "Kuchnia"; 546.30 "Kuchnia"; 547.30 "Kuchnia"; 548.30 "Kuchnia"; 549.30 "Kuchnia"; 550.30 "Kuchnia"; 551.30 "Kuchnia"; 552.30 "Kuchnia"; 553.30 "Kuchnia"; 554.30 "Kuchnia"; 555.30 "Kuchnia"; 556.30 "Kuchnia"; 557.30 "Kuchnia"; 558.30 "Kuchnia"; 559.30 "Kuchnia"; 560.30 "Kuchnia"; 561.30 "Kuchnia"; 562.30 "Kuchnia"; 563.30 "Kuchnia"; 564.30 "Kuchnia"; 565.30 "Kuchnia"; 566.30 "Kuchnia"; 567.30 "Kuchnia"; 568.30 "Kuchnia"; 569.30 "Kuchnia"; 570.30 "Kuchnia"; 571.30 "Kuchnia"; 572.30 "Kuchnia"; 573.30 "Kuchnia"; 574.30 "Kuchnia"; 575.30 "Kuchnia"; 576.30 "Kuchnia"; 577.30 "Kuchnia"; 578.30 "Kuchnia"; 579.30 "Kuchnia"; 580.30 "Kuchnia"; 581.30 "Kuchnia"; 582.30 "Kuchnia"; 583.30 "Kuchnia"; 584.30 "Kuchnia"; 585.30 "Kuchnia"; 586.30 "Kuchnia"; 587.30 "Kuchnia"; 588.30 "Kuchnia"; 589.30 "Kuchnia"; 590.30 "Kuchnia"; 591.30 "Kuchnia"; 592.30 "Kuchnia"; 593.30 "Kuchnia"; 594.30 "Kuchnia"; 595.30 "Kuchnia"; 596.30 "Kuchnia"; 597.30 "Kuchnia"; 598.30 "Kuchnia"; 599.30 "Kuchnia"; 600.30 "Kuchnia"; 601.30 "Kuchnia"; 602.30 "Kuchnia"; 603.30 "Kuchnia"; 604.30 "Kuchnia"; 605.30 "Kuchnia"; 606.30 "Kuchnia"; 607.30 "Kuchnia"; 608.30 "Kuchnia"; 609.30 "Kuchnia"; 610.30 "Kuchnia"; 611.30 "Kuchnia"; 612.30 "Kuchnia"; 613.30 "Kuchnia"; 614.30 "Kuchnia"; 615.30 "Kuchnia"; 616.30 "Kuchnia"; 617.30 "Kuchnia"; 618.30 "Kuchnia"; 619.30 "Kuchnia"; 620.30 "Kuchnia"; 621.30 "Kuchnia"; 622.30 "Kuchnia"; 623.30 "Kuchnia"; 624.30 "Kuchnia"; 625.30 "Kuchnia"; 626.30 "Kuchnia"; 627.30 "Kuchnia"; 628.30 "Kuchnia"; 629.30 "Kuchnia"; 630.30 "Kuchnia"; 631.30 "Kuchnia"; 632.30 "Kuchnia"; 633.30 "Kuchnia"; 634.30 "Kuchnia"; 635.30 "Kuchnia"; 636.30 "Kuchnia"; 637.30 "Kuchnia"; 638.30 "Kuchnia"; 639.30 "Kuchnia"; 640.30 "Kuchnia"; 641.30 "Kuchnia"; 642.30 "Kuchnia"; 643.30 "Kuchnia"; 644.30 "Kuchnia"; 645.30 "Kuchnia"; 646.30 "Kuchnia"; 647.30 "Kuchnia"; 648.30 "Kuchnia"; 649.30 "Kuchnia"; 650.30 "Kuchnia"; 651.30 "Kuchnia"; 652.30 "Kuchnia"; 653.30 "Kuchnia"; 654.30 "Kuchnia"; 655.30 "Kuchnia"; 656.30 "Kuchnia"; 657.30 "Kuchnia"; 658.30 "Kuchnia"; 659.30 "Kuchnia"; 660.30 "Kuchnia"; 661.30 "Kuchnia"; 662.30 "Kuchnia"; 663.30 "Kuchnia"; 664.30 "Kuchnia"; 665.30 "Kuchnia"; 666.30 "Kuchnia"; 667.30 "Kuchnia"; 668.30 "Kuchnia"; 669.30 "Kuchnia"; 670.30 "Kuchnia"; 671.30 "Kuchnia"; 672.30 "Kuchnia"; 673.30 "Kuchnia"; 674.30 "Kuchnia"; 675.30 "Kuchnia"; 676.30 "Kuchnia"; 677.30 "Kuchnia"; 678.30 "Kuchnia"; 679.30 "Kuchnia"; 680.30 "Kuchnia"; 681.30 "Kuchnia"; 682.30 "Kuchnia"; 683.30 "Kuchnia"; 684.30 "Kuchnia"; 685.30 "Kuchnia"; 686.30 "Kuchnia"; 687.30 "Kuchnia"; 688.30 "Kuchnia"; 689.30 "Kuchnia"; 690.30 "Kuchnia"; 691.30 "Kuchnia"; 692.30 "Kuchnia"; 693.30 "Kuchnia"; 694.30 "Kuchnia"; 695.30 "Kuchnia"; 696.30 "Kuchnia"; 697.30 "Kuchnia"; 698.30 "Kuchnia"; 699.30 "Kuchnia"; 700.30 "Kuchnia"; 701.30 "Kuchnia"; 702.30 "Kuchnia"; 703.30 "Kuchnia"; 704.30 "Kuchnia"; 705.30 "Kuchnia"; 706.30 "Kuchnia"; 707.30 "Kuchnia"; 708.30 "Kuchnia"; 709.30 "Kuchnia"; 710.30 "Kuchnia"; 711.30 "Kuchnia"; 712.30 "Kuchnia"; 713.30 "Kuchnia"; 714.30 "Kuchnia"; 715.30 "Kuchnia"; 716.30 "Kuchnia"; 717.30 "Kuchnia"; 718.30 "Kuchnia"; 719.30 "Kuchnia"; 720.30 "Kuchnia"; 721.30 "Kuchnia"; 722.30 "Kuchnia"; 723.30 "Kuchnia"; 724.30 "Kuchnia"; 725.30 "Kuchnia"; 726.30 "Kuchnia"; 727.30 "Kuchnia"; 728.30 "Kuchnia"; 729.30 "Kuchnia"; 730.30 "Kuchnia"; 731.30 "Kuchnia"; 732.30 "Kuchnia"; 733.30 "Kuchnia"; 734.30 "Kuchnia"; 735.30 "Kuchnia"; 736.30 "Kuchnia"; 737.30 "Kuchnia"; 738.30 "Kuchnia"; 739.30 "Kuchnia"; 740.30 "Kuchnia"; 741.30 "Kuchnia"; 742.30 "Kuchnia"; 743.30 "Kuchnia"; 744.30 "Kuchnia"; 745.30 "Kuchnia"; 746.30 "Kuchnia"; 747.30 "Kuchnia"; 748.30 "Kuchnia"; 749.30 "Kuchnia"; 750.30 "Kuchnia"; 751.30 "Kuchnia"; 752.30 "Kuchnia"; 753.30 "Kuchnia"; 754.30 "Kuchnia"; 755.30 "Kuchnia"; 756.30 "Kuchnia"; 757.30 "Kuchnia"; 758.30 "Kuchnia"; 759.30 "Kuchnia"; 760.30 "Kuchnia"; 761.30 "Kuchnia"; 762.30 "Kuchnia"; 763.30 "Kuchnia"; 764.30 "Kuchnia"; 765.30 "Kuchnia"; 766.30 "Kuchnia"; 767.30 "Kuchnia"; 768.30 "Kuchnia"; 769.30 "Kuchnia"; 770.30 "Kuchnia"; 771.30 "Kuchnia"; 772.30 "Kuchnia"; 773.30 "Kuchnia"; 774.30 "Kuchnia"; 775.30 "Kuchnia"; 776.30 "Kuchnia"; 777.30 "Kuchnia"; 778.30 "Kuchnia"; 779.30 "Kuchnia"; 780.30 "Kuchnia"; 781.30 "Kuchnia"; 782.30 "Kuchnia"; 783.30 "Kuchnia"; 784.30 "Kuchnia"; 785.30 "Kuchnia"; 786.30 "Kuchnia"; 787.30 "Kuchnia"; 788.30 "Kuchnia"; 789.30 "Kuchnia"; 790.30 "Kuchnia"; 791.30 "Kuchnia"; 792.30 "Kuchnia"; 793.30 "Kuchnia"; 794.30 "Kuchnia"; 795.30 "Kuchnia"; 796.30 "Kuchnia"; 797.30 "Kuchnia"; 798.30 "Kuchnia"; 799.30 "Kuchnia"; 800.30 "Kuchnia"; 801.30 "Kuchnia"; 802.30 "Kuchnia"; 803.30 "Kuchnia"; 804.30 "Kuchnia"; 805.30 "Kuchnia"; 806.30 "Kuchnia"; 807.30 "Kuchnia"; 808.30 "Kuchnia"; 809.30 "Kuchnia"; 810.30 "Kuchnia"; 811.30 "Kuchnia"; 812.30 "Kuchnia"; 813.30 "Kuchnia"; 814.30 "Kuchnia"; 815.30 "Kuchnia"; 816.30 "Kuchnia"; 817.30 "Kuchnia"; 818.30 "Kuchnia"; 819.30 "Kuchnia"; 820.30 "Kuchnia"; 821.30 "Kuchnia"; 822.30 "Kuchnia"; 823.30 "Kuchnia"; 824.30 "Kuchnia"; 825.30 "Kuchnia"; 826.30 "Kuchnia"; 827.30 "Kuchnia"; 828.30 "Kuchnia"; 829.30 "Kuchnia"; 830.30 "Kuchnia"; 831.30 "Kuchnia"; 832.30 "Kuchnia"; 833.30 "Kuchnia"; 834.30 "Kuchnia"; 835.30 "Kuchnia"; 836.30 "Kuchnia"; 837.30 "Kuchnia"; 838.30 "Kuchnia"; 839.30 "Kuchnia"; 840.30 "Kuchnia"; 841.30 "Kuchnia"; 842.30 "Kuchnia"; 843.30 "Kuchnia"; 844.30 "Kuchnia"; 845.30 "Kuchnia"; 846.30 "Kuchnia"; 847.30 "Kuchnia"; 848.30 "Kuchnia"; 849.30 "Kuchnia"; 850.30 "Kuchnia"; 851.30 "Kuchnia"; 852.30 "Kuchnia"; 853.30 "Kuchnia"; 854.30 "Kuchnia"; 855.30 "Kuchnia"; 856.30 "Kuchnia"; 857.30 "Kuchnia"; 858.30 "Kuchnia"; 859.30 "Kuchnia"; 860.30 "Kuchnia"; 861.30 "Kuchnia"; 862.30 "Kuchnia"; 863.30 "Kuchnia"; 864.30 "Kuchnia"; 865.30 "Kuchnia";

