

5

Изданіе
ЭЛ.-ТЕАТРА „МОДЕРНЪ“
Бѣлостокъ, Липовая ул.

ГАЛЛЕРЕЯ
синематографическихъ
артистовъ

— ОТДѢЛОМЪ: —
Анкета среди публики

Составиль С. Левинскій.



Электро-Типографія
М. Пружанскаго, Бѣлостокъ.



Непремѣнно зайдите послѣ СЕАНСА

**въ новооткрытый первоклассный семейный
РЕСТОРАНЪ**

**Акціонернаго
Общества**

„Рицъ“

Нѣмецкая ул. соб. домъ.

Ужины до 3 часовъ ночи.

Кухня подъ наблюдениемъ спеціального повара-кулинара приглашеннаго изъ С.-Петербурга.

**Во все время ужина играетъ струнный оркестръ
подъ управленіемъ солиста-скрипача г. Борштейна.**

Всѣ, интересующіеся кинематографіей читаютъ самый распространенный кинематографич. журналъ

„Сихе-фохо“

издаваемый въ Москвѣ, подъ редакціей С. В. Лурье.

Подписку принимаетъ сотрудникъ журнала, управляющій театра „Модернъ“
С. Левинскій.

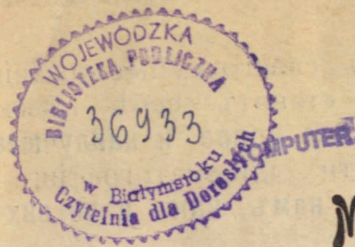
КОНЦЕРТНЫЙ СТРУННЫЙ ОРКЕСТРЪ

эл. театра „МОДЕРНЪ“

**ПРЕДАГАЕТЪ СВОИ УСЛУГИ
ДЛЯ БАЛОВЪ И ВЕЧЕРОВЪ**

Ангажировать можно отъ одного піаниста
до 15 человекъ.

За условіями обращаться въ „Модернъ“
къ піанисту М. Соколовскому.



192.071.1/2 (024.1) = 82

„МОДЕРНЪ“ — мѣсто безобиднаго развлечения, другъ молодежи, учитель и воспитатель народа.

М. Т.

27-го января 1914 года кончается первый годъ функционирования театра-кинматографа „Модернъ“.

Въ своемъ непрерывномъ развитіи кинематографія захватываетъ все новыя и новыя области искусства и жизни, одерживая одну за другою блестящія побѣды надъ тѣми, кто не хотѣлъ признавать ея культурнаго значенія. Далеко впередъ ушла она съ тѣхъ поръ, какъ въ 1906 году неподвижные образы ожили и задвигались на экранѣ театра „Иллюзіонъ“ по Липовой ул. въ д. Калецкаго.

Гордостью экрана теперь являются большія художественныя драмы съ глубокими психологическими мотивами или инсценировки величайшихъ произведеній міровой литературы.

Но, кромѣ такихъ художественныхъ картинъ — огромное образовательное и эстетическое значеніе имѣютъ такъ называемыя научныя картины. Онѣ отражаютъ на экранѣ и тайны морскихъ глубинъ, и жизнь невѣдомыхъ раньше странъ и народовъ и сложные процессы многообразной нашей культуры, и страшныя явленія, и послѣдствія болѣзней, поражающихъ челоѣчество...

За истекшій годъ въ „Модернъ“ прошли лучшіе боевики рынка, какъ русскаго, такъ и иностраннаго производства. Картины: „Въ омутѣ Парижа“, „Углекопы“, „Фантомасъ“, „Кровь сердца“, „Уходящій изъ жизни“, „Ключи счастья“, „Тигръ“, „Экспедиція кап. Скотта къ южному полюсу“, „Жизнь евреевъ въ Палестинѣ“ и т. д. и т. д. прошли въ „Модернѣ“ не позже, чѣмъ въ Петербургскихъ и Московскихъ эл.-театрахъ.

Вступая во второй год своего существования, „Модернъ“, какъ и раньше, ставитъ себѣ цѣлью, дать своимъ посѣтителемъ все новое и наилучшее, появляющееся въ области кинематографіи, и мы болѣе чѣмъ увѣрены, что намъ, какъ и до сихъ поръ, все это удастся.

Дирекція „Модерна“, принося свою глубокую благодарность всѣмъ многоуважаемымъ посѣтителемъ театра въ 1913 году, съ особымъ удовольствіемъ отмѣчаетъ, что ею заключенъ контрактъ съ одной изъ крупнѣйшихъ кинематографическихъ фирмъ, которая будетъ принимать близкое участие въ составленіи нашихъ программъ.

Это само уже говоритъ объ успѣхѣ будущихъ нашихъ картинъ и мы съ увѣренностью можемъ сказать, что нашъ театръ, какъ былъ, такъ и будетъ всегда впереди всѣхъ!

Нашъ девизъ „ВСЕГДА ВПЕРЕДЪ“!

Дирекція эл.-театра «Модернъ».



III. Какихъ драматическихъ актрисъ и актеровъ (кинематографич.) Вы знаете и кто изъ нихъ особенно Вамъ нравится?

Аста Нильсенъ, Лидія Каранта, Сусана Грандэ, Лидія Борелли, Мици Парла, Ева Томсенъ, Жени Портенъ, Клео Тарларини, Сахаретъ, Наперковская, Эльза Фрейлихъ, Кири Мая и проч. Гаррисонъ, Фердинандъ Боннъ, Динзенъ, Альберто Капоцци, Рудольфи, Шильдкраутъ, Христіанъ, Наваръ, Бонарь и проч.

Примѣчаніе: Подчеркните.

IV. Кто изъ комическихъ актеровъ особенно Вамъ нравится?

Максъ Линдеръ, Прэнсъ, Поксонъ, Боба, Бидони, Свистулькинь, Глупышкинь, Карапузь и пр.

Примѣчаніе: Подчеркните.

V. Нравится ли Вамъ существующій порядокъ составленія программы картинъ? (т.-е. журналъ или хроника, драма въ 2-хъ или 3-хъ частяхъ, комиче-

ская и видовая,—итого 4 или 5 отд. продолжительностью 1¹/₂ часа).

VI. Въ какомъ родѣ, по Вашему мнѣнію, желательнo было бы измѣнить порядокъ составленія программъ? Напр. драма покороче, нѣсколько комическихкихъ, побольше видовыхъ и т. п.

VII. Какіе недостатки или неудобства замѣтили Вы въ нашемъ театрѣ?

Личность отвѣчающаго:

- 1) Возрастъ?
- 2) Полъ?
- 3) Степень образованности или социальн. положеніе?

Особыя замѣчанія:

О результатахъ этой интересной анкеты будетъ напечатано своевременно.

Черезъ десять лѣтъ.

(Фантазія).

Черезъ 10 лѣтъ на Липовой ул. не будетъ ничего кромѣ кинематографовъ. Идете и читаете вывѣски:

- Модернъ.
- Грандъ-Модернъ.
- Весь Міръ.
- Земля и Марсъ.
- Европа.
- Сатурнъ.
- Заря-Фантазія.

Статистики будутъ записывать:

— Жителей 150 тысячъ, изъ нихъ мужчинъ и женщинъ—100 тысячъ, владѣльцевъ біографовъ—50 тысячъ.

Путешественники будутъ записывать въ дорожные блокъ-ноты:

Бѣлостокъ славится біографами. Населеніе дѣлится на двѣ части: одни показываютъ картины, другіе смотрятъ. Весело всѣмъ.

Бѣлостокскій ребенокъ, когда начинаетъ говорить, произноситъ не „папа“ и не „мама“, а „пате“ и „біо“. Когда подрастаетъ—смотритъ картины, когда старѣется—показываетъ картины.

Жизнь человѣческая измѣряется метрами:

— Молодой—умеръ. И тысячи метровъ не прожилъ. Эхъ, ты, фильма, наша несчастная!

Лицо человѣка въ Бѣлостокѣ называется экраномъ.

— Онъ, знаете, заинтересовалъ меня по уху, а я его по экрану обезпечилъ.

Мечта Бѣлостокской дѣвицы—имѣть отцомъ Поксона братомъ—Макса Линдера, а мужемъ—Гаррисона.

Если хотятъ наказать жителя Бѣлостока, ему запрещаютъ входъ въ біографы.

За обѣдомъ житель Бѣлостока требуетъ не первое и второе блюдо, а кричитъ:

— Давай первое отдѣленіе. Отчего второе отдѣленіе пережарено?

Въ городскую думу доставленъ проектъ переименованія города:

Называть городъ не Бѣлостокъ, а Пате-стокомъ.

Пьяный мужъ возвращается домой.

— Гдѣ ты былъ, рефлекторъ постылый.

— Молчи, старая фильма!

Хроника происшествій пишется исключительно о несчастяхъ около біографовъ:

— Вчера задавлена въ толпѣ дама, желавшая посмотреть „Дочь купца Башкирова“.

— Позавчера задавленъ молодой человекъ, спѣшившій взглянуть на „Невѣдомую женщину“.



Максъ Линдеръ

(король смѣха).

Съ его участіемъ въ „Модернъ“ за 1913 г. прошли картины:

Максъ и шляпа.

Максъ собираетъ коллекцію.

Максъ на свиданіи.

Максъ силенъ во всѣхъ видахъ спорта.

Не цѣлуйся съ горничной.

Максъ фотографъ.

Максъ въ погонѣ за медалью.

Максъ виртуозъ.

Каникулы Макса.



Малолѣтняя артистка

Сусанна Прива

составившая себѣ всемирную извѣстность своей тонкой игрой
въ картинѣ

„ВЪ ОМУТѢ ПАРИЖА“.



Клара Виттъ

съ ея участіемъ въ „Модернъ“ прошла драма

„КРОВАВЫЕ ЗАМЫСЛЫ“.

WYDZIA
Czytelnia dla Dorosłych
w Białymostku

Бр. Пате, Парижъ.



Гарри.

Готовятся къ постановкѣ картины съ его участиемъ.

Бр. Пате, Парижъ.

Бр. Пате, Парижъ.



Бови.

Видео
w. Бистунгоку
Czytelnia dla Doroslych



Артистъ **Наварръ**

исполняющій роль извѣстнаго повсюду

„ФАНТОМАСА“.



Никъ Винтеръ

Всегда исполняетъ роль сыщика

въ лентахъ Бр. Пате.



Любимцы публики

НЕСРАВНИМЫЕ КОМИКИ
ФРИКО И БОБИНЕТА
со своею группою.



Ambrasio

Ambrasio

Ambrasio

Ambrasio



Котя Карапузъ

Талантливый малолѣтній комикъ.

Выступаетъ въ многихъ картинахъ.



Рене Карль

Съ ея участиемъ въ „Модернъ“ прошли картины:

Кровь сердца,

Фантомась и мн. др.



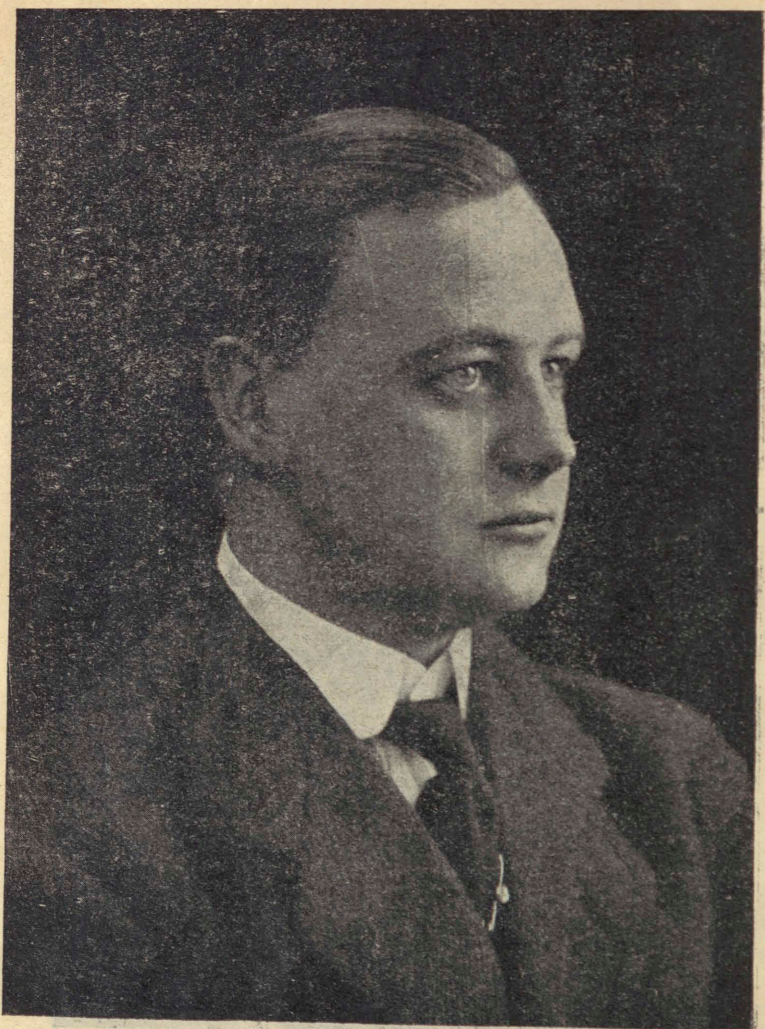
Вольдемаръ Псюландръ
(Harrison)

Либимецъ публики. Выступалъ въ:
Любовь и Корона,
Кумиръ Гаррисона,
Дорогой цѣной и мн. др.



Г-жа Робинъ

Одна изъ красивѣйшихъ и лучшихъ актрисъ труппы
Бр. Пате.



Карль Виттъ

выступаетъ во многихъ картинахъ О-ва „Нордискъ“
Исполнилъ главную роль въ
„КРОВАВЫЕ ЗАМЫСЛЫ“



Г-жа Массаръ

къ ея выступленію въ лентахъ Бр. Пате.

„Амброзио“, Туринъ.



HERR ELEUTERIO RODOLFI
BERÜHMTER KOMIKER DER AKTIENGESELLSCHAFT
AMBROSIO

Бр. Пате, Парижъ.



Фраскарлли
Талантливая артистка Бр. Пате.



Ева Томсенъ.

Любимица публики. Съ ея участиемъ прошли картины:

Любовь и корона.

Государственная тайна и мн. др.



Прэнсъ. Знаменитый Комикъ

Съ его участиемъ прошли картины:

Прэнсъ-президентъ франц. респуб.

Прэнсъ на Балканахъ

Пеенькинъ сынокъ

Великовозрастный младенецъ и мн. др.



Эльза Фрейлихъ

Съ ея участиемъ готовится картина къ постановкѣ.



Ф ром э

Малолѣтняя артистка труппы Бр. Пате.



„Витаграфъ“, Нью-іоркь.



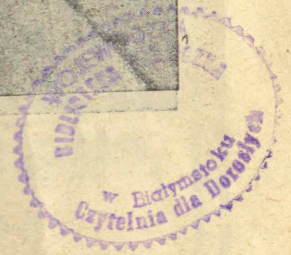
Толстякъ Поксонъ

Выступаетъ во многихъ комедіяхъ.

Бр. Пате, Парижъ.



Г-жа Ланжъ



Бр. Пате, Парижъ.



Мистингетъ

Талантливая артистка Бр. Пате.

ТЕХНИЧЕСКАЯ КОНТОРА
«УНИОНЪ»

ИНЖЕНЕРОВЪ:

Я. Прилукера и Т. Сагала

БЪЛОСТОКЪ,

Николаевская ул., телефонъ № 195.



Принимаетъ на себя: устройство электрич. освѣщенія на фабрикахъ, заводахъ, въ квартирахъ, торговыхъ помѣщеніяхъ и т. п., установку разнаго рода моторовъ, динамо и другихъ машинъ.

При конторѣ имѣется специальный складъ лампъ, люстръ и всевозможн. электрич. принадлежностей.

Усовершенствованныя электрическія лампочки по самымъ дешевымъ цѣнамъ.

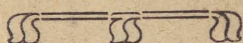
Имѣя представител. русск. и загранич. фабрикъ,

контора имѣетъ возможность выполн. заказы на самыхъ льготн. условіяхъ.

Levinskiy
Gallereja

**БЪЛОСТОКСКАЯ
электрическая станція**

Мѣщанская ул., телефонъ № 189.



Идя на встрѣчу интересамъ публики,
управленіе электрическ. станціи выдаетъ
самыя точныя

справки, указанія, разъясненія, расцѣнки

и прочее, касающееся употребленія и расширенія

ЭЛЕКТРИЧЕСТВА

въ квартирахъ и торгово-промышленныхъ
заведеніяхъ.

Льготы предоставляются самыя широкія,
для публики вполне доступныя.

**Обращаться къ заведующему элект-
рической станціею**

инженеру К. А. Ригерту

ежедневно, кромѣ праздниковъ, отъ 10 до 3 ч.