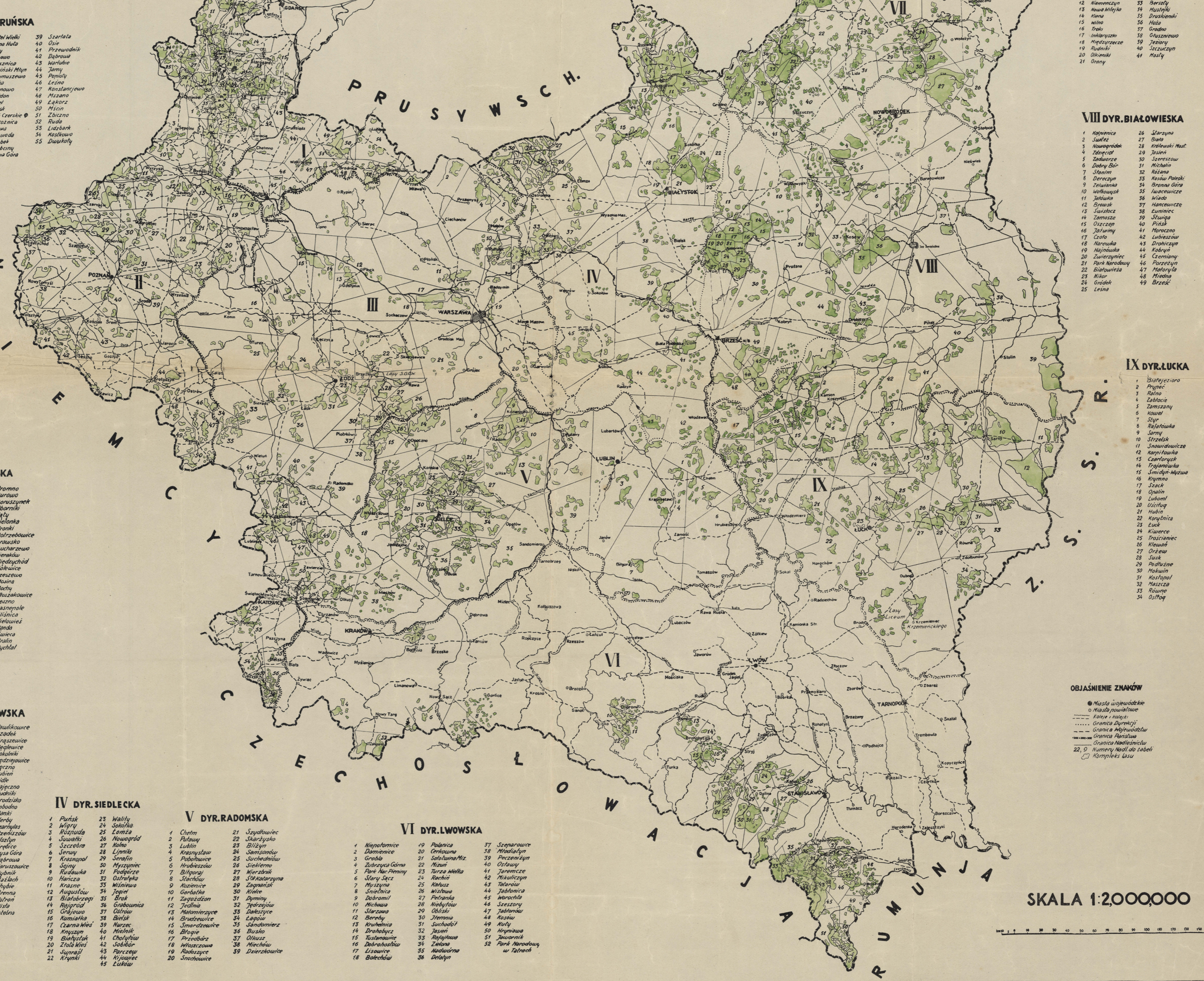


Mapa Przeglądowa LASÓW PAŃSTWOWYCH RZECZYPOSPOLITEJ POLSKIEJ 1933



- I DYR. TORUŃSKA**
- | | | |
|-----------------|--------------------|------------------|
| 1. Hebernowo | 20. Barń Wielki | 39. Szarłata |
| 2. Gnieznowo | 21. Leśna Huta | 40. Osie |
| 3. Góra | 22. Mły | 41. Przewodnik |
| 4. Dąbki | 23. Dębnowo | 42. Dębnowo |
| 5. Chybiwo | 24. Osusznica | 43. Warłube |
| 6. Hel | 25. Chociński Młyn | 44. Jemły |
| 7. Mysko | 26. Przymuszewo | 45. Pomyły |
| 8. Kąkuty | 27. Łęka | 46. Lesino |
| 9. Mińskowo | 28. Klesnowo | 47. Konstanczewo |
| 10. Litusz | 29. Giełdon | 48. Mieszano |
| 11. Łukaszyn | 30. Ryki | 49. Łąki |
| 12. Maszyczyzna | 31. Czerak | 50. Misan |
| 13. Nowyżyrowo | 32. Egi Czerskie | 51. Zoczno |
| 14. Medunowo | 33. Tawornica | 52. Ruda |
| 15. Pęplin | 34. Lipowo | 53. Liszark |
| 16. Dremiaczyki | 35. Wozisław | 54. Kaskowo |
| 17. Lubichowo | 36. Golegaj | 55. Dusykozy |
| 18. Głuszka | 37. Trzebocin | |
| 19. Błędno | 38. Sarma Góra | |

- II DYR. POZNAŃSKA**
- | | |
|------------------|-----------------|
| 1. Świt | 26. Prąmno |
| 2. Wierzbias | 27. Durouwo |
| 3. Lufawko | 28. Boruszynek |
| 4. Zarnowice | 29. Oborniki |
| 5. Rozanna | 30. Kuty |
| 6. Suszkałowo | 31. Zielonka |
| 7. Starnino | 32. Wesoły |
| 8. Zalesie | 33. Polzobowice |
| 9. Jachcice | 34. Drowisko |
| 10. Rumowo | 35. Bucharczewo |
| 11. Grabowo | 36. Sienkowo |
| 12. Nakiło | 37. Międzybóże |
| 13. Bydgoszcz | 38. Bolewice |
| 14. Baranówko | 39. Cieszanów |
| 15. Leszyce | 40. Masina |
| 16. Solec | 41. Mochy |
| 17. Olsz | 42. Włoszowice |
| 18. Cierpiszewo | 43. Lerno |
| 19. Gnieznowo | 44. Jasnepole |
| 20. Miradzi | 45. Olsznica |
| 21. Szczepanowo | 46. Wierzbowa |
| 22. Gołębki | 47. Wądoła |
| 23. Skarżyc | 48. Suńca |
| 24. Margonin Wsi | 49. Osolin |
| 25. Podar | 50. Rychnal |

- III DYR. WARSZAWSKA**
- | | |
|----------------|-----------------|
| 1. Pruszków | 31. Poddębice |
| 2. Żyrardów | 32. Szarów |
| 3. Pabianice | 33. Brzeszewice |
| 4. Pruszyce | 34. Węglewo |
| 5. Solec | 35. Sokołki |
| 6. Maków | 36. Szperowice |
| 7. Lipno | 37. Łęczyca |
| 8. Łosicze | 38. Lubowidz |
| 9. Lelkowo | 39. Gidle |
| 10. Poddębice | 40. Pajęczno |
| 11. Pomyślny | 41. Ruda |
| 12. Gostynin | 42. Gostynin |
| 13. Łęka | 43. Łobódz |
| 14. Kowal | 44. Panki |
| 15. Wierzbów | 45. Herby |
| 16. Koło | 46. Czarzys |
| 17. Kramsk | 47. Przewodów |
| 18. Wągrowo | 48. Olsz |
| 19. Dremowice | 49. Złotów |
| 20. Garwolin | 50. Łysa Góra |
| 21. Skaryszewo | 51. Żelazna |
| 22. Stawiszyn | 52. Brzeszów |
| 23. Brzeszów | 53. Rybnik |
| 24. Olsztyn | 54. Hasielach |
| 25. Uniejów | 55. Otyń |
| 26. Głino | 56. Brenna |
| 27. Lubochwa | 57. Ustron |
| 28. Ręby | 58. Wiele |
| 29. Napietyn | 59. Itełwa |
| 30. Piotrków | |

- IV DYR. SIEDLECKA**
- | | |
|-----------------|---------------|
| 1. Pułaski | 23. Wąłdy |
| 2. Wigry | 24. Sokoła |
| 3. Koszów | 25. Łomża |
| 4. Juchaczewo | 26. Nowogród |
| 5. Szczecina | 27. Kolno |
| 6. Jędrzejów | 28. Lymki |
| 7. Krasnopol | 29. Janów |
| 8. Jędrzejów | 30. Myślenice |
| 9. Kudałki | 31. Podgryze |
| 10. Hancza | 32. Ostrołęka |
| 11. Krasno | 33. Włocławek |
| 12. Augustów | 34. Jędrzej |
| 13. Białobrzegi | 35. Brak |
| 14. Rajsko | 36. Grabowica |
| 15. Grójec | 37. Ostrow |
| 16. Namińka | 38. Bielek |
| 17. Czarna Woda | 39. Narzec |
| 18. Wąsosz | 40. Mielnik |
| 19. Białobrzegi | 41. Chotybrz |
| 20. Żelazna | 42. Sobótka |
| 21. Lipnica | 43. Przewodów |
| 22. Krzyżki | 44. Kijowice |
| 45. Łuków | |

- V DYR. RADOMSKA**
- | | |
|-----------------|-----------------|
| 1. Chelm | 22. Szarłata |
| 2. Pławny | 23. Bliżyn |
| 3. Lublin | 24. Sandomierz |
| 4. Krasnystaw | 25. Suchowata |
| 5. Radomsko | 26. Siedlce |
| 6. Hrubieszów | 27. Mierzbak |
| 7. Białobrzegi | 28. Sanktuarium |
| 8. Jędrzejów | 29. Zaganisz |
| 9. Asaniec | 30. Niecie |
| 10. Garbatka | 31. Dymy |
| 11. Zagajon | 32. Jędrzejów |
| 12. Trzcianka | 33. Dębski |
| 13. Makowice | 34. Łopusz |
| 14. Brzeszewice | 35. Janów |
| 15. Jędrzejów | 36. Busko |
| 16. Białobrzegi | 37. Oliniec |
| 17. Przewodów | 38. Mielnik |
| 18. Wąsosz | 39. Dębski |
| 19. Radomsko | 40. Sandomierz |
| 20. Sandomierz | |

- VI DYR. LWOWSKA**
- | | | |
|-------------------|------------------|--------------------|
| 1. Niegostomice | 19. Padonia | 37. Szepietów |
| 2. Dąbrowa | 20. Cerkosza | 38. Miodulany |
| 3. Gródka | 21. Sokołomierz | 39. Pęczki |
| 4. Zdobycha Góra | 22. Nizny | 40. Ostrow |
| 5. Park Nie-Panny | 23. Turza Wielka | 41. Jarocin |
| 6. Stary Sącz | 24. Ruchaj | 42. Międzybóże |
| 7. Mysłowice | 25. Mysłowice | 43. Tabor |
| 8. Świerżów | 26. Wistowa | 44. Jablonica |
| 9. Dobroszyce | 27. Potania | 45. Wroclaw |
| 10. Mielno | 28. Wodzisław | 46. Jędrzejów |
| 11. Starzec | 29. Olsztyn | 47. Jędrzejów |
| 12. Berech | 30. Jędrzejów | 48. Kozłów |
| 13. Krusznica | 31. Sokołomierz | 49. Ręby |
| 14. Drahoczin | 32. Jędrzejów | 50. Niegostomice |
| 15. Tułanów | 33. Ręby | 51. Jędrzejów |
| 16. Dobroszyce | 34. Zdobycha | 52. Park Nie-Panny |
| 17. Łowicz | 35. Mielno | |
| 18. Bolechów | 36. Dolechów | |

- VII DYR. WILEŃSKA**
- | | |
|-----------------|-----------------|
| 1. Miory | 22. Kaniów |
| 2. Białobrzegi | 23. Trzaski |
| 3. Jędrzejów | 24. Mielno |
| 4. Iława | 25. Włocławek |
| 5. Dąbrowa | 26. Sępólno |
| 6. Działowo | 27. Nakiło |
| 7. Narzec | 28. Białobrzegi |
| 8. Smogorzewo | 29. Białobrzegi |
| 9. Włocławek | 30. Działowo |
| 10. Ostrow | 31. Lidz |
| 11. Podbrzezie | 32. Kalisz |
| 12. Wąsosz | 33. Białobrzegi |
| 13. Nowe Miasto | 34. Mielno |
| 14. Kłona | 35. Działowo |
| 15. Włocławek | 36. Huta |
| 16. Trzaski | 37. Gródka |
| 17. Inowrocław | 38. Gostynin |
| 18. Międzybóże | 39. Jędrzejów |
| 19. Ruda | 40. Sępólno |
| 20. Ostrow | 41. Miory |

- VIII DYR. BIAŁOŁOWSKA**
- | | |
|--------------------|-----------------|
| 1. Kaniów | 26. Sierpc |
| 2. Sierpc | 27. Białobrzegi |
| 3. Nowogród | 28. Kłona |
| 4. Jędrzejów | 29. Jędrzejów |
| 5. Zdobycha | 30. Sierpc |
| 6. Dobry Bór | 31. Mielno |
| 7. Sierpc | 32. Kłona |
| 8. Dąbrowa | 33. Dąbrowa |
| 9. Zdobycha | 34. Brona Góra |
| 10. Włocławek | 35. Wąsosz |
| 11. Jędrzejów | 36. Włocławek |
| 12. Brzeszów | 37. Hanczewice |
| 13. Sierpc | 38. Łomża |
| 14. Zdobycha | 39. Jędrzejów |
| 15. Ostrow | 40. Pławny |
| 16. Jędrzejów | 41. Mielno |
| 17. Czołpa | 42. Włocławek |
| 18. Kaniów | 43. Jędrzejów |
| 19. Hajnówka | 44. Kłona |
| 20. Zdobycha | 45. Czerzyn |
| 21. Park Nie-Panny | 46. Sierpc |
| 22. Białobrzegi | 47. Mielno |
| 23. Kłona | 48. Mielno |
| 24. Gródka | 49. Brzeszów |
| 25. Lesna | |

- IX DYR. ŁUCKA**
- | | |
|----------------|------------|
| 1. Białobrzegi | 11. Sierpc |
| 2. Ruda | 12. Sierpc |
| 3. Zdobycha | 13. Sierpc |
| 4. Zdobycha | 14. Sierpc |
| 5. Zdobycha | 15. Sierpc |
| 6. Sierpc | 16. Sierpc |
| 7. Sierpc | 17. Sierpc |
| 8. Sierpc | 18. Sierpc |
| 9. Sierpc | 19. Sierpc |
| 10. Sierpc | 20. Sierpc |
| 11. Sierpc | 21. Sierpc |
| 12. Sierpc | 22. Sierpc |
| 13. Sierpc | 23. Sierpc |
| 14. Sierpc | 24. Sierpc |
| 15. Sierpc | 25. Sierpc |
| 16. Sierpc | 26. Sierpc |
| 17. Sierpc | 27. Sierpc |
| 18. Sierpc | 28. Sierpc |
| 19. Sierpc | 29. Sierpc |
| 20. Sierpc | 30. Sierpc |
| 21. Sierpc | 31. Sierpc |
| 22. Sierpc | 32. Sierpc |
| 23. Sierpc | 33. Sierpc |
| 24. Sierpc | 34. Sierpc |
| 25. Sierpc | 35. Sierpc |

OBJAŚNIENIE ZNAKÓW

- Miasto wojewódzkie
- Miasto powiatowe
- granice państwa
- granice dystryktu
- granice powiatu
- granice gminy
- granice parafii
- granice lasu

22, 0 Numer Nadr do tabeli

SKALA 1:2,000,000

BIBLIOTEKA UNIWERSYTECKA
im. Jerzego Giedroycia w Białymstoku

K-1864

FUW 0362744

K/63/2012