

RADZISZEWSKI H.

STATYSTYKA

STOSUNKÓW

HANDLOWYCH

B. XVI 6. 57

HENRYK RADZISZEWSKI



# STATYSTYKA STOSUNKÓW HANDLOWYCH

KOMÓR CELNYCH  
KRÓLESTWA POLSKIEGO  
==== Z ANGLIĄ ====

w roku 1908  
na tle stosunków handlowych z Niemcami.

Nakładem Z. Muśnickiego



==== WARSZAWA — 1910 —====  
Skład główny w księgarni E. Wende i S-ka  
(T. Hiż i A. Turkuł)

Br. XVII B. 54

HENRYK RADZISZEWSKI



# STATYSTYKA

## STOSUNKÓW HANDLOWYCH

KOMÓR CELNYCH

KRÓLESTWA POLSKIEGO

==== Z ANGLIĄ ====

==== w roku 1908 ====  
na tle stosunków handlowych z Niemcami.

Nakładem Z. Muśnickiego



Z księgozbioru  
profesora Andrzeja JEZIERSKIEGO

==== WARSZAWA — 1910 —====

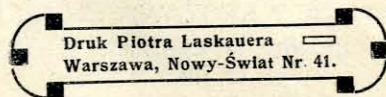
Skład główny w księgarni E. Wende i S-ka  
(T. Hiż i A. Turkuł).

*Handwritten initials*

*60*



27.5/15

Wpisano do Inwentarza Dział 111 Nr. 1191

D-16/11 (KX)

Scisle zobrazowanie stosunków handlowych Królestwa Polskiego z Zachodem Europy nie jest możliwe. Nie jest już obecnie Królestwo Polskie oddzielone linią celną od Cesarstwa Rosyjskiego, nie figuruje przeto w sprawozdaniach statystyki celnej jako jednostka odrębna. Angielskie sprawozdania (Accounts relating to trade and navigation of the United Kingdom) cały handel z państwem Rosyjskiem wykazują pod jedną nomenklaturą „Russia;“ taki sam system przyjęty jest w statystyce niemieckiej („Auswärtiger Handel des deutschen Zollgebiets;“ rosyjskie zaś sprawozdania („Obzory wnieszniej торговли Rossii“) wykazują statystykę handlu z państwami, nie uwidoczniając należycie komór celnych, przez które dane towary przywiezione lub wywiezione zostały.

Statystyka niemiecka wykazuje wprawdzie wysokość towarowego tranzytu (pod nagłówkiem „Durchfuhr“). Z danych tych wszakże również wniosków ścisłych wyprowadzić się nie da, gdyż pod nagłówkiem tranzytu towarów do Rosyi uwidocznione są łącznie towary różnych państw, które przewieziono tranzytowo, bez uwzględnienia ich pochodzenia. Gdyby zaś nawet pochodzenie towarów oraz komory celne uwzględnianemi były, pozostawałoby zagadnienie trudno rozwiązalne: obliczenie, jaka część towarów przewiezionych przez komory celne Królestwa Polskiego pozostaje w Królestwie, jaka zaś część przechodzi przez Królestwo, zdążając na rynki rosyjskie i odwrotnie. Roztrzygnąć by to można było tylko na podstawie statystyki ruchu kolejowego. W tym jednak wypadku powstaje znowu ta trudność, iż statystyka kolejowa

trzyma się zgola odmiennego systemu nomenklatury. Wszelkie więc wnioski musiałyby być z konieczności rzeczy hypotetyczne i bardzo nie ścisłe.

Nie ścisłość wniosków w zakresie handlu międzynarodowego jest tem większą, że statystyka celna rejestruje częstoć błędnie, — choćby nawet z dobrą wiarą — pochodzenie danego towaru, opierając się na fakturze, nie zaś na istotnem pochodzeniu towaru. Towar np. angielski, opatrzony fakturą ekspedytora niemieckiego, zapisywanym jest, zazwyczaj, jako towar niemiecki, o ile ekspedytor specjalnie inaczej nie zdokumentuje.

Jedynie nie może być wątpliwości (w zakresie pochodzenia towarów) tylko co do tych towarów, które bezpośrednio na statkach z danego państwa są sprowadzone. Tutaj statystykę celno-portową można uważać za ścisłą. Królestwo posiada jeden jedyny tylko port wodny (Nieszawę), który jednak, niestety, zgola dostatecznie wyzyskanym nie jest. Ilość zaś przywożonych do Królestwa towarów przez porty rosyjskie, wobec braku linii celnej pomiędzy Królestwem a Cesarstwem, obliczyć się na podstawie statystyki celnej nie da żadną miarą.

O ogólnej wysokości handlu Królestwa Polskiego z Anglią, teoretycznie, możnaby sądzić na podstawie obrotów walutowych Warszawy z Londynem. Obliczenie takie jednak byłoby jaknajbardziej zawodnem i grzeszyłoby nieznaną kardynałnych warunków handlu międzynarodowego. Wiadomo bowiem, iż równowaga handlu międzynarodowego dokonywaną jest na podstawie wzajemnych kompensat nie tylko dwu państw czy dwu krajów, będących we wzajemnych stosunkach handlowych, lecz na podstawie stosunków wszystkich państw, będących z sobą w stosunkach. Odnośnie zaś do stosunków handlowych Królestwa Polskiego z Anglią, wzięcie pod uwagę obrotów walutowych Warszawy z Londynem, byłoby jeszcze o tyle zawodniejszem, iż, jak wiadomo, rynek pieniężny Warszawy, do dziś dnia jeszcze (więcej niż kiedykolwiek) posiłkuje się, jeśli nie wyłącznie, to przedewszystkiem rynkiem pieniężnym Berlińskim; za pośrednictwem Berlina reguluje Królestwo Polskie niemal wszystkie swoje zobowiązania i należności handlowe zagraniczne. Rzadko który z banków lub domów bankowych u nas posiada stosunek bezpośredni z Lon-

dynem, a nawet i te banki, które wprost ciągną przekazy na Londyn, uskuteczniają to, zazwyczaj, na rachunek banków niemieckich i w tych bankach kryją swoje rachunki.

Niemniej, pomimo tych trudności, z licznymi bardzo zastrzeżeniami, należało, w miarę możliwości, dokonać próby zobrazowania handlu Królestwa Polskiego z Anglią. Zobrazowanie takie bowiem jest pierwszym krokiem do zawiązania bezpośrednich z Anglią stosunków. Powinniśmy, choćby w przybliżeniu, choćby z przeświadczeniem o niezupełnej ścisłości cyfr, zdać sobie sprawę: jakie towary i w jakiej ilości, skąd i dokąd przywozimy i wywozimy, jaką rolę odgrywają tu Niemcy w roli pośredniczącej, co dać możemy Anglii i co od niej możemy otrzymać.

Statystyka, ogłaszana przez rosyjski Departament celny nie wskazuje należycie komór i portów, przez które dane towary przewiezione zostały, nie wykazuje bowiem wartości towarów. Natomiast, grupowane są w archiwach Departamentu niezmiernie ciekawe dokumenty rękopiśmienne, zestawiające faktury towarów przywożonych i wywożonych przez każdą komorę celną oddzielnie. Materiał ten, dotychczas szczegółowo nie wyzyskany jeszcze, nadmienia pochodzenie (według faktur) danego towaru, lub w razie wywozu, miejsce, dokąd został ekspediowany oraz oszacowanie wartości bądź na podstawie deklaracji ekspedytora, bądź według skali szacunkowej urzędów celnych. Zobrazowanie niniejsze dokonaniem jest właśnie na podstawie tych materiałów rękopiśmiennych, nie ogłaszanych. Wszakże i tu liczne nastroczą się wątpliwości, zwłaszcza w zakresie wywozu. Sprawozdania komór celnych Królestwa rejestrują towary wywożone przeważnie jako towary wywożone do Niemiec. Być może, zresztą, iż dane te nie są zbyt dalekie od prawdy. przeważnie bowiem towary nasze wywożone są do Niemiec, gdzie ulegają dodatkowej przeróbce albo odpowiedniemu sortowaniu. Ścisłą zupełnie pod tym względem jest tylko statystyka dotycząca wywozu cukru, a to z tego powodu, iż wobec konwencji cukrowej Brukselskiej, skarbu państwa bezpośrednio jest zainteresowany w dokładnem rejestrowaniu wywozu cukru. Względnie najmniej szablonowemi sprawozdaniem w dziedzinie wywozu odznacza się komora w Grajewie; w sprawozdaniach tej komory, częściej niż w innych,

spotyka się zarejestrowanie wywozu do Anglii. Pochodzi to, zapewne, stąd iż towary wywożone przez Grajewo, wysyłane z Królestwa, mają już częstokroć uwidocznione miejsce dokąd zdążają (statkiem do Anglii), poczęści zaś tłumaczonem być może to zjawisko większej dokładności, większą skrupulatnością komory Grajewskiej w rejestrowaniu wywozu.

Zobrazowanie nasze, dokonane na podstawie sprawozdań poszczególnych komór, ułożone na zasadzie faktur, rzecz prosta, nie ma pretensyi do zobrazowania *całego handlu* Królestwa Polskiego z Anglią. Jest to raczej tylko *zobrazowanie ruchu towarowego ważniejszych komór celnych Królestwa Polskiego*, oraz główniejszych tylko towarów. Dla zobrazowania stanu wywozu rdzennie naszych towarów do Anglii oraz ilości spożycia przez nas towarów angielskich, należałoby obliczyć wysokość wywozu tychże towarów z Królestwa Polskiego do Cesarstwa i ilość tę od ogólnej ilości przywozu odliczyć, i odwrotnie, oraz doliczyć przywóz towarów angielskich, które przychodzą do nas kolejami rosyjskimi z Libawy lub Rygi. Obliczenie takie wszakże dokonaniem by być mogło tylko na podstawie danych statystycznych ruchu kolejowego, przytem wobec różnorodności nomenklatur, a zwłaszcza nie uwydatniania w sprawozdaniach kolejowych pochodzenia towarów, byłoby nietylko dowolnem ale wprost niemożliwem.

Jeśli nie jest możliwem obliczenia spożycia przez Anglię towarów Królestwa Polskiego i *vice versa* (wiele bowiem towarów przywożonych przez komory Królestwa Polskiego zdąża na rynki rosyjskie i odwrotnie) to wszakże obliczenie ruchu towarowego komór naszych oraz w szczególności stosunku tych komór z Anglią rzucić może dużo światła na nasze stosunki handlowe z Anglią, w dziedzinie gospodarczej naszego kraju, *a w każdym razie bezpośrednio już dotyczy ono naszych sfer handlowych* (jeśli nie zawsze wytwórcę lub spożywcę), te bowiem nawet towary, które tylko przez terytorjum Królestwa Polskiego bądź z Anglii do Rosyi, bądź z Rosyi, do Anglii przechodzą, dotyczą bądź co bądź naszych stosunków handlowych: znajdują tu bowiem zarobek nasi agenci ekspedytorzy, robotnicy (przy przeładunkach) i t. p.

Ażeby jednak zobrazowanie ruchu towarowego komór celnych Królestwa Polskiego mogło być najbliższem prawdy

istotnego spożycia, w zestawieniu cyfrowem pominęliśmy komorę Wierzbołowską, aczkolwiek znajdującą się na terenie Królestwa Polskiego, w tem mniemaniu, iż wywożone przez nią towary są przeważnie rosyjskiego pochodzenia, przywożone zaś towary niemal wyłącznie spożywane są w Cesarstwie.

W zobrazowaniu poniższem chodziło nam o zestawienie stosunków ruchu towarowego komór celnych Królestwa z Anglią na tle takichże stosunków z Niemcami. W tym celu wzięliśmy pod uwagę *tylko te komory celne* Królestwa, które są powiązane z Zachodem *węzłami kolejowymi*. Za takim ograniczeniem terenu badań przemawiał nietylko ten wzgląd, iż komory te odznaczają się największym ruchem towarowym, lecz i ten wzgląd, że stosunki handlowe naszych komór z Anglią (w znaczniejszych przynajmniej rozmiarach) mają miejsce tylko przez te właśnie komory. Uwidoczniliśmy przeto ruch towarowy przez komory celne: w Warszawie, Grajewie, Mławie, Aleksandrowie, Szczypiornie, Herbach, Sosnowcu i Granicy. Nadto uwzględniliśmy ruch towarowy przez komorę wodną w Nieszawie, która w rozwinięciu stosunków handlowych z Anglią mogłaby mieć pierwszorzędne znaczenie.

Taryfy celne rosyjskie klasyfikują towary wedle paragrafów ustawy celnej. W dziale wywozu znajduje się 286 paragrafów, w dziale przywozu — 218. Liczne jednak paragrafy (zwłaszcza w dziale przywozu) rozdzielane są na różne, częstokroć bardzo różniczkowane artykuły, tak, że, właściwie dział wywozu rozklasyfikowany jest w około pięciuset artykułach, dział wywozu zaś w około tysiącu pięciuset artykułach. Badanie faktur i sprawozdań każdego artykułu, dla każdej z powyższych komór oddzielnie, byłoby nietylko pracą olbrzymią, przechodzącą siły indywidualne, lecz, nadomiar, bezcelową, liczne są bowiem nomenklatury towarów, które albo zgoła nie są u nas w kraju produkowane, lub zgoła przez nas, w Królestwie, nie konsumowane. Badania te przeto ograniczyć należało, wybierając z pośród nomenklatury wywozu 72 artykuły, a z pośród przywozu 103 artykuły. W dziale wywozu uwzględniliśmy mianowicie następujące artykuły: pszenicę, żyto, jęczmień, otręby, kartofle, buraki, owoce suszone, wieprzowinę, mięso solone, wieprzowinę soloną, ser, mleko, masło, jaja, cukierki i konfitury, pierniki, ryby

świeże, marynowane i wędzone, korzenie, cukier, papierosy, wódki i likiery, piwo, bale drzewne, podkłady, deski, klepki, koniczynę, wykę, łubin, len, konopie, skóry, wełnę, przędzę wełnianą, cement, wapno, węgiel, rudę żelazną, dziegieć, rudę margancową, żelazo, stal, gęsi, ptactwo domowe, bydło, trzodę chlewną, konie, wyroby żelazne, wyroby stalowe, wyroby blaszane, maszyny, części maszyn, wyroby z drzewa, wyroby stolarskie, papier, obuwie, dywany, mydło, galanterię, zabawki, worki. W dziale przywozu uwzględniliśmy: pszenicę, żyto, ryż, pomarańcze, cytryny, konserwy, pikle, pieprz, kawę, kakao, cukierki, czekoladę, rum, koniak, likiery, wina, porter, wody mineralne, sól, ser, ryby, sardynki, marynaty, śledzie, fosforyty, zużle Thomasa, superfosfat, saletrę chilijską, obuwie, tran, skóry, safian, przybory skórzane, pasy, forniry, wyroby stolarskie i tokarskie, rzeźby, cegłę ogniotrwałą, wyroby garncarskie, wyroby fajansowe, serwisy porcelanowe, węgiel, koks, gumę, perfumy, mydło, lakiery, korę, quebracho, ultramarynę, szuwaks, atrament, żelazo, stal, cynk, zamki, wyroby blaszane, naczynia żelazne emaliowane, kable elektryczne, igły do szycia, sztucce i widelce, maszyny do obróbki metalów, żniwiarki-wiązałki, bukowniki, siewniki, różne maszyny rolnicze, pompy, maszyny do szycia, lokomobile, maszyny parowe, motory naftowe i gazowe, maszyny żelazne i stalowe, maszyny młynarskie, żniwiarki, młockarnie, siewniki, pługi, brony, maszyny do pisania, maszyny dynamo-elektryczne, grabie konne, siewniki do nawozów sztucznych, papier, jedwab surowy, przędzę bawełnianą, materye bawełniane, aksamit, obrusy i serwety, plusz, wstążki, materyały wełniane, tiul, bieliznę, ubranie, kapelusze, guziki, pióra, galanterię i ołówki <sup>1)</sup>.

Na ogół, są to przedmioty, które albo wytwarzane są u nas w kraju, albo w większej ilości sprowadzane są do nas z zagranicy. Są to, słowem, towary, któreby mogły stać się przedmiotem ożywionego handlu z Wielką-Brytanią.

Wreszcie, dodać należy, iż zestawienie poniższe dotyczy roku 1908, t. j. ostatniego roku sprawozdawczego, do którego

<sup>1)</sup> Przy wyszczególnianiu każdego z powyższych towarów w zestawieniu statystycznym podano w nawiasie paragraf odpowiadający nomenklaturze taryfy celnej rosyjskiej.

odnoszą się ugrupowane w Departamencie celnym materyały.

\*

Statystyka celna rosyjska dzieli poszczególne kategorie towarów na działy i grupy.

Towary wywożone rozdzielone są na cztery działy, a mianowicie:

- Dział I — Produkty spożywcze (§ 1 — 70 Ust. Celn.).
- „ II — Materyały surowe i półfabrykaty, (§ 71 — 200).
- „ III — Inwentarz żywy (§ 201 — 208).
- „ IV — Produkty przemysłowe, fabryczne i rękodzielnicze (§ 209 — 286).

Towary zaś przywożone podzielone są przez statystykę celną rosyjską na dziesięć grup, a mianowicie:

- Grupa I — Produkty spożywcze i inwentarz (§ 1 — 40 Ust. Celn.).
- „ II — Produkty zwierzęce oraz wyroby z produktów zwierzęcych (§ 41 — 57).
- „ III — Drzewo i wyroby drzewne (§ 58 — 64).
- „ IV — Ceramika (§ 65 — 78).
- „ V — Przedmioty opałowe (§ 79 — 88).
- „ VI — Chemikalia (§ 89 — 137).
- „ VII — Rudy, metale i maszyny (§ 138 — 175).
- „ VIII — Papier i wyroby papierowe (§ 176 — 178).
- „ IX — Materyały przędzalnicze i wyroby z przędzy (§ 179 — 208).
- „ X — Przedmioty ubrania i galanterii (§ 209 — 216).

Zgodnie z takim podziałem segregujemy zbadane przez nas towary, zastrzegając się wszakże, iż cyfrowych zestawień naszych, dotyczących działów i grup, nie należy porównywać z ogółem uwidacznianym w drukowanych sprawozdaniach urzędowych celnych, gdyż rozsegregowaliśmy wedle grup powyższych tylko zbadane przez nas kategorie towarów, nie

zaś wszystkie towary, do działów i grup powyższych nale-  
żące. Niemniej jednak, celem łatwiejszego oryentowania się,  
przyjęliśmy podział, aczkolwiek bardzo wadliwy i niezupełny,  
usankcjonowany przez statystykę Departamentu Celnego.

Zbadane przez nas 72 kategorie wywiezionych w r. 1908  
towarów przez Grajewo, Nieszawę, Aleksandrów, Szczypiornę,  
Herby, Sosnowiec, zgodnie z podziałem na cztery działy sta-  
tystyki urzędowej, zobrazować się dadzą w zestawieniu na-  
stępującem:

	Ogółem za rubli	Z tej ilości	
		Do Niemiec	Do Anglii
		Z A R U B L I	
Wywieziono towarów			
z działu I . . . . .	26.945.866	19.729.555	2.118.635
„ II . . . . .	37.140.210	27.124.720	246.518
„ III . . . . .	24.32.940	2.389.746	5.000
„ IV . . . . .	268.385	182.257	160
łącznie . . . . .	<b>63.374.401</b>	<b>50.426.278</b>	<b>2.370.303</b>

Natomiast przywóz 103 kategorie zbadanych przez nas  
towarów przez te same granice, rozsegregowany zgodnie z po-  
działem statystyki celnej na dziesięć grup, przedstawia się  
następująco:

	Ogółem za rubli	Z tej ilości	
		Do Niemiec	Do Anglii
		Z A R U B L I	
Przywieziono towarów			
z grupy I . . . . .	18.980.250	11.273.021	440.583
„ II . . . . .	7.127.918	6.113.233	106.342
„ III . . . . .	434.420	372.399	4.715
„ IV . . . . .	481.448	452.121	16.831
„ V . . . . .	7.031.221	6.680.138	221.543
„ VI . . . . .	1.680.002	611.239	24.260
„ VII . . . . .	20.570.738	16.447.909	1.103.182
„ VIII . . . . .	150.783	129.911	590
„ IX . . . . .	5.211.074	3.538.219	403.303
„ X . . . . .	2.589.718	1.961.223	18.248
łącznie . . . . .	<b>64.266.562</b>	<b>47.579.413</b>	<b>2.339.597</b>

Tak więc, wywozły nasze komory celne kolejowe głów-  
niejszych towarów w r. 1908 za 63 mil. rubli, w tej ilości za 50%,  
mil. rubli do Niemiec, a za ledwo za 2,3 mil. rb. do Anglii.  
Przywieziono zaś przez te komory za 64 mil. rb., z tej ilości  
za 47½ mil rb. z Niemiec a tylko za 2, 3 mil. rb. z Anglii.  
W rzeczywistości wywóz do Niemiec jest większy, a zwłaszcza  
większym jest przywóz z Niemiec, cyfry bowiem powyższe  
nie uwzględniają ruchu towarowego komór celnych nie po-  
siadających, z tej strony kordonu, kolei żelaznych. Przywóz  
dokonywany przez te komory - wyłącznie niemal przywóz  
z Niemiec—jest bardzo znaczny: przez komory w Wieruszowie,  
Praszcze, Podleżynie i w Słupcy przywieziono w roku 1908  
samego zboża z Niemiec za zgórą 2 miliony rubli. Również  
znaczną ilość przez te komory wysłano gęsi do Niemiec. Nie-  
wątpliwie, nie będziemy dalecy od prawdy, oceniając ogólny  
wywóz do Niemiec przez komory celne Królestwa na 60 mil.  
rubli, przywóz zaś oceniając na 55 mil. rubli.

Jak widzimy przeto, pomimo całego ruchu zainicjowa-  
nego w łonie naszego społeczeństwa w celu wyzwolenia się  
w dziedzinie handlu z pod supremacji Niemiec, są Niemcy obecnie  
jeszcze w 85% odbiorcą wywożonych towarów i 72% dostawcą.  
Oto co pisze konsul angielski w sprawozdaniu swoim za r.  
1908 („Diplomatic and Consular Reports-Report for the year  
1908 on the trade and agricultur of Poland and Grodno:“  
„Głównym ruchem (w handlu) w r. 1908 był bojkot towarów  
niemieckich na korzyść Austrii, W.-Brytanii i Francji. Boj-  
kot ten był zainicjowany jako odwet przez patriotów prze-  
ciw prawu wywłaszczenia, które uchwalonem zostało w Pru-  
sach. Dokonano poważnych starań dążących do wyzwolenia  
rynku polskiego z pod wpływów Niemiec, i w niektórych  
działach otrzymano pomyślne rezultaty. Kupcy polscy od-  
wiedzili Pragę, Wiedeń i Londyn w celu zawiązania bezpośred-  
nich stosunków, delegacya kupców francuskich przybyła  
w lipcu do Warszawy w tym samym celu. Będzie wszakże  
nader trudną sprawą konkurowanie z Niemcami na rynku  
polskim; największa trudność polega na otrzymaniu kredytów  
z W.-Brytanii lub Francji takich, jakich udzielają Niemcy.  
Firmy niemieckie udzielają kredytów 3 do 9 miesięcznych,  
gdy tymczasem firmy angielskie odmawiały wysłania towaru



bez otrzymania dostatecznej gwarancji, iż zapłata skuteczną będzie przy odbiorze frachtu. Drugą przeszkodą jest to, że firmy angielskie nie przysyłają dostatecznej ilości komwojażerów, gdy tymczasem Polska przepelniona jest niemieckimi Reiserami, którzy ofiarują po niskiej cenie towary zastosowane do miejscowego gustu i miejscowych stosunków. Polska niewątpliwie mogłaby być dobrym rynkiem zbytu dla towarów angielskich; ale, ażeby te starania mogły być uwieńczone pożądanym skutkiem, przedewszystkiem trzeba usunąć powyższe przeszkody, bez czego współzawodnictwo z Niemcami jest wręcz niemożliwym.

Jak te przeszkody usunąć? Zwiększenie liczby komwojażerów jest raczej skutkiem ożywionych i coraz bardziej rosnących stosunków handlowych. Również udzielanie kredytów zależnem jest od utrwalenia stałych stosunków. Pomyśleć więc, przedewszystkiem, potrzeba o uczynieniu wyłomu opartego na własnych siłach.

Kupcy nasi, bankierzy i przemysłowcy tak dalece nawykli do kredytu niemieckiego, a pośrednio i do kurateli Niemców (bo jedno z drugiego wypływa), iż częstokroć nie są w stanie z pod tej supremacji, pomimo nieraz nawet chęci, się wyzwolić. Wyłom w tej dziedzinie byłby podważeniem przemożnego dziś wpływu handlu niemieckiego.

Nie zawsze jest to jednak dla kupca lub przemysłowca — zwłaszcza o mniejszej zamożności — możliwym. Jest on tak osidlanym i uzależnionym, że się z tej niewoli wyzwolić o własnych siłach częstokroć nie może. Przemysłowiec czy kupiec angielski, ze swej strony, nie posiada tak doskonale rozwiniętej służby wywiadowczej o zdolności kredytowej naszych kupców, jak to posiada w doskonałym stopniu, operujący na naszym rynku kupiec i przemysłowiec niemiecki. Kupiec nasz, o ile jest Chrześcijaninem, jest przeważnie mało przedsiębiorczym, leniwym: woli być obsłużonym przez usługowego Niemca, dającego na kredyt, niż szukać odpowiedniego kredytu wewnątrz, na swoim rynku, ażeby tą drogą być w stanie czynić zakupy gdzieindziej za gotowiznę i tym sposobem przekonać Anglika do wejścia z nim w stosunek handlowy. O ile zaś jest kupiec nasz Żydem, tak sówite realizuje zyski, iż również o tańsze źródła prostoprostu nie dba.

Wyłom w tej sprawie uczynić by mogły i powinny przedewszystkiem nasze banki, domy bankowe, towarzystwa Wzaj. Kred. i tym podobne instytucje kredytowe, przez udzielanie naszym kupcom i przemysłowcom rzeczywiście taniego kredytu. O wyzbyciu się rutyny wśród wielu starszych z pośród naszych instytucji kredytowych bodajże marzyć trudno. Nawykłe do stałej, zamożnej klienteli, nawykłe tylko do korzystnego zgarbiania portfeli i odsełania go do Berlina, nie prędko wyjdą te banki z rutyny. Mieć jednak można nadzieję, iż nowe powstające u nas w kraju instytucje kredytowe, zwłaszcza instytucje spółdzielcze i na wzajemności oparte, w innym, pożyteczniejszym dla kraju, pójdą kierunku.

Kupiec i przemysłowiec nasz posiłkował się dotychczas kredytem towarowym niemieckim, nietylko dlatego, że kredyt tu jest łatwym, lecz i dlatego, że jest względnie tanim. Banki nasze — pomijając już nawet przyrodzoną im nieruchawość, — nie były w stanie udzielać takiego względnie taniego kredytu, gdyż same są uzależnione niemal wyłącznie, od kredytu banków niemieckich. A przytem, rzecz ciekawa, w tym wypadku banki niemieckie są przeważnie tylko pośrednikami: alimentują one nasze banki pieniędzmi, które same otrzymują od banków angielskich. Zarabiają na tem banki niemieckie zazwyczaj około 2% (lub więcej), banki zaś nasze nie umiały przerzucić swych operacji, ponad głowami Niemców, do „praźródła,” przez co mogłyby, ciągnąc dla siebie te same korzyści, znakomicie się przyczynić do udostępnienia kredytu szerszym sferom handlującym wewnątrz kraju, a przez to przyczynić się mogły do ułatwienia zawiązania stosunków handlowych naszych kupców z innymi krajami.

Takie uzależnienie naszych stosunków handlowych od Niemiec jest jednym z powodów częstej nierzetelności kupców naszych, wprowadzania w błąd publiczności. Dość przytoczyć choćby jeden przykład tylko, bardzo znamienity: przywieziono przez nasze komory celne (kolejowe) w ciągu 1908 roku 48 tys. kapeluszy (męskich) z tej liczby tylko 11 tys., z Austrii (oczywiście z Wiednia, od Habiga, który zbyt jest bliskim Warszawy, by nie czuwał nad swoim towarem), a niemal 32 tys. (31,8 tys.) kapeluszy sprowadzono z Niemiec,

zaś tylko 663 kapelusze z Anglii. Wprawdzie kapelusze angielskie są trwałe; przypuśćmy więc nawet, iż każdy nabywca angielskiego kapelusza nosi go przez trzy lata, wypadłoby, iż jest w Królestwie Polskim tylko około 2000 osób, posiadających istotnie kapelusze angielskie; wiadomo zaś, iż dziesiątkami tysięcy możnaby naliczyć u nas w kraju noszonych kapeluszy z denkiem o „angielskiej firmie” — oczywiście firma, po angielsku napisana, kryje towar niemiecki.

\*

Rozważmy, co do Anglii wywozić i co od nich przywozić możemy.

Należy sobie przedewszystkiem zadać pytanie, czy nawiązanie bezpośrednich stosunków handlowych w większych niż dotychczas rozmiarach, jest dla handlu naszego i dla spożywczy naszego korzystnem. W przeciwnym razie bowiem żadne nawoływania nie odniosą skutku.

Pomijamy tu wzgląd na większą doskonałość angielskiego towaru. Chociaż ubodzy, jesteśmy jednak tak „bogaci,” iż chętnie kupujemy tandetę, *schlecht aber billig!* Wykorzeźnić to dałoby się tylko *drogą podniesienia ogólnej kultury*, co, ostatecznie, nie jest bezpośredniem zadaniem handlu, *ku czemu jednak nawiązanie bezpośrednich z Anglią stosunków, niewątpliwie, znakomicie by się przyczynić mogło i musiało.*

Chodzi nam jednak tutaj o wskazanie innej dziedziny już najwyraźniej i najoczywistej przemawiającej do zawiązania stosunków bezpośrednich z Anglią.

W.-Brytana jest przedewszystkiem, potęgą kolonialną. Dostarcza ona *całemu światu* t. zw. produktów kolonialnych. Tymczasem: ryż, pieprz, kawę, kakao, rum, saletrę chilijską, ultramarynę, jedwab, przędzę bawelnianą, — *my sprowadzamy przez Niemcy.*

Cyfrowo przedstawia się to korzystanie z pośrednictwa niemieckiego następująco:

Przywieziono przez komory Królestwa kolejowe oraz przez Nieszawę.

	Ogółem za rubli	Z tej ilości	
		Za pośred. Niemiec	Za pośred. Anglii
		Z A R U B L I	
Ryżu . . . . .	787.556	699.475	68.306
Pieprzu . . . . .	710.644	629.893	31.636
Kawy niemieli. . . . .	1.169.199	1.074.350	94.806
Kakao (czyst.). . . . .	238.941	115.371	1.882
Rumu . . . . .	66.456	38.321	6.665
Saletry Chil. . . . .	209.389	144.299	4.850
Ultramaryny . . . . .	28.414	12.064	—
Jedwabiu. . . . .	902.944	438.935	1.650
Przędzy baweln. . . . .	376.739	218.433	196.113
łącznie .	<b>4.490.282</b>	<b>3.371.141</b>	<b>405.708</b>

Z zestawienia powyższego wynika, iż towarów kolonialnych, *nie produkowanych w Niemczech*, sprowadzamy przez pośrednictwo Niemiec 75%, a zaledwie 9% przez właściwe pośrednictwo Anglii. Niewątpliwie, stosunek procentowy, odnośnie do Niemiec, zwiększyłby się jeszcze bardzo znacznie, gdybyśmy doliczyli przywóz dokonywany przez te komory Królestwa, które są pozbawione kolei żelaznych (z tej strony kordonu). *Nieznaczna tylko część towarów kolonialnych sprowadzamy wprost z miejsca ich wyprodukowania — przez Nieszawę.*

Co ciekawsza, sprowadzamy za pośrednictwem Niemiec nawet znaczną ilość, produktów kontynentu europejskiego również nie będących plodem wytwórczości niemieckiej jako to: pomarańcze, cytryny, sardynki. Sprowadzono mianowicie przez komory celne Królestwa Polskiego (posiadające stację dróg żelaznych):

	Ogółem za rubli	Z tej ilości	
		Za pośredn. Niemiec	Za pośredn. Anglii
		Z A R U B L I	
Pomarańcz . . . . .	744.816	335.892	13.253
Cytryn . . . . .	184.252	7.230	—
Sardynek. . . . .	305.826	278.086	3.860
łącznie . . . . .	<b>1.234.894</b>	<b>621.208</b>	<b>17.113</b>

Sprowadzamy przeto powyższych trzech kategorii towarów, będących produktem włoskim lub francuskim, 50% przez pośrednictwo niemieckie.

Słowem, towarów, bezwarunkowo nie wytwarzanych w Niemczech, sprowadzamy z Niemiec za 4 miliony rubli, co stanowi około 7% ogólnego przywozu.

Dalej, przywozimy z Niemiec węgiel i koks, chociaż węgiel angielski (Cardiff) jest tak wysokiego gatunku, iż sprowadzanie go (naturalnie przy zastosowaniu taniego frachtu wodnego) kalkuluje się w Warszawie, w stosunku do kaloryi daleko ekonomiczniej, niż węgiel niemiecki. Sprowadziliśmy mianowicie:

Węgla ogółem za 5,517,118 rb., z tej ilości z Niemiec za 5,198,422 rb. a z Anglii za 205,284 rb.

Koksu za rb. 1,364,385 — (całość z Niemiec).

Węgiel niemiecki sprowadzamy przeważnie do Łodzi. Jest to dowodem, iż kopalnie nasze, pomimo cła, nie są w stanie konkurować z inwazyą niemieckiego węgla dla pokrycia zapotrzebowań przemysłu łódzkiego. Gdyby jednak na potrzeby Warszawy i jej przemysłu sprowadzanym był ekonomiczniejszy węgiel angielski, cała ilość węgla naszego obecnie znajdująca spożycie w Warszawie, mogłaby zasilać okręg fabryczny łódzki, co byłoby korzystnym zarówno dla Łodzi jak i dla naszego Zagłębia.

Nie posiadamy u nas w kraju ani jednej fabryki narzędzi rolniczych na większą skalę. Do chwili więc powstania takiej fabryki, maszyny i narzędzia rolnicze sprowadzać musimy z zagranicy. I znowu, w dziale tym, przeważnie sprowadzamy produkty wytwórczości niemieckiej lub za pośrednictwem Niemiec (co w danym wypadku rozróżnić się na podsta-

wie danych statystycznych nie daje), pomimo, iż Anglia produkuje w dziale produkcji maszyn i narzędzi. Przywieziono mianowicie przez nasze komory celne (kolejowe):

	Ogółem za rubli	Z tej ilości	
		Z Niemiec lub za ich pośrednict.	Z Anglii
		Z A R U B L I	
Zniwiarek—wiązałek . . . . .	1.316.025	406.075	599.500
Bukowników . . . . .	15.825	7.125	—
Siewników . . . . .	118.081	80.343	1.300
Żniwiarek . . . . .	14.447	3.325	10.450
Młockarń. . . . .	239.467	145.792	14.505
Wialni . . . . .	152.920	94.184	475
Plugów. . . . .	3.501.014	2.647.834	98.020
Bron . . . . .	170.208	146.216	160
Grabi konnych . . . . .	73.675	69.565	—
Siewn. do nawoz. sztucz. . . . .	30.185	17.885	—
Różnych maszyn i narz. roln. . . . .	705.594	490.990	82.475
	<b>6.076.441</b>	<b>4.149.342</b>	<b>806.885</b>

Wynika z powyższego zestawienia, iż maszyn i narzędzi rolniczych sprowadzamy z Niemiec lub za ich pośrednictwem 67%, z Anglii zaś 13%. Przytem, nie od rzeczy będzie podkreślić, iż za 2,6 mil. rb. przechodzi przez nasze komory plugów niemieckich.

Daleko gorzej ma się sprawa z działem maszyn przemysłowych; przywieziono przez nasze komory celne (kolejowe):

	Ogółem za rubli	Z tej ilości	
		Z Niemiec	Z Anglii
		Z A R U B L I	
Maszyn dyn. elek. . . . .	763.679	733.222	—
Pomp . . . . .	647.889	631.214	4.070
Maszyn parowych . . . . .	940.717	841.217	—
Motor. naft. i gaz. . . . .	749.308	690.108	17.800
Masz. młynarskich . . . . .	397.533	388.203	—
Różn. masz. żel. i stal. . . . .	4.167.886	3.406.529	117.630
	<b>7.666.612</b>	<b>3.690.197</b>	<b>139.500</b>



Powyższych maszyn przemysłowych przywieziono z Niemiec lub przez Niemcy 89%, a zaledwo 1,6% z Anglii.

Nadto, *maszyny do szycia* sprowadzają nasze komory niemal wyłącznie z Niemiec, a jest to pozycja bardzo pokaźna, bo przewyższająca sumę 2 mil. rubli.

Rekapitulując powyższe spostrzeżenia, przychodzimy do wniosku, iż z Anglii, zamiast z Niemiec lub omijając ich pośrednictwo, *moglibyśmy ewentualnie sprowadzać* jeszcze, oprócz już sprowadzanych:

towarów kolon. . . . .	za 3,37 mil. rb.
węgla . . . . .	" 5,19 " "
masz. i nar. roln. . . . .	" 4,10 " "
masz. przemysł. . . . .	" 6,69 " "
masz. do szycia . . . . .	" 2,00 " "
łącznie . . . . .	<u>21,35 mil. rb.</u>

Zamiast przeto sprawozdania z Anglii lub za jej pośrednictwem towarów 2 mil. rubli, moglibyśmy przywozić za 25 milionów. I jest to granica *minimalna*, w rachunku powyższym bowiem opuściliśmy bardzo ważne działy jak: galanterię ubrania i t. p. Samej zaś galanterii niemieckiej sprowadzamy za 1, 2 mil. rubli.

Oczywiście nie wszystkie te towary byłyby spożywane u nas w Królestwie. Niewątpliwie, znaczna część maszyn, a zwłaszcza maszyn do szycia, przechodzi przez nasze komory dążąc „transito” przez Królestwo do Cesarstwa. Jak zaznaczyliśmy jednak, chodzi nam tu nie tyle o ścisłe zobrazowanie, *spożycia* przez nas towarów sprowadzanych, ile o uwydatnienie *ruchu* handlowego, co zresztą, daje równocześnie wyraz pośrednio ustosunkowania spożycia.

\*

Handel międzynarodowy jest handlem zamiennym. Zastanówić się przeto z kolei należy, co do Anglii nawzajem

wywozić byśmy mogli, oraz w jakich warunkach handel ten mógłby mieć szanse rozwoju.

Najważniejszymi pozycjami wywozu komór naszych są:

Otręby . . . . .	za 11.150.610 rb.
Jaja . . . . .	" 6.413.514 "
Ryby. . . . .	" 655.161 "
Cukier . . . . .	" 3.877.140 "
Bale dębowe. . . . .	" 1.609.676 "
" sosnowe. . . . .	" 6.156.746 "
Bale różne. . . . .	" 2.467.163 "
Podkłady . . . . .	" 6.920.928 "
Deski . . . . .	" 2.923.441 "
Koniczyna. . . . .	" 1.120.234 "
Len . . . . .	" 6.224.804 "
Konopie . . . . .	" 4.389.527 "
Ruda. . . . .	" 2.606.734 "
Gęsi . . . . .	" 1.200.969 "
Konie . . . . .	" 837.290 "

Najgłówniejszymi tu pozycjami wywozu są: otręby, drzewo, jaja, cukier, gęsi, ruda i konopie (trzy ostatnie pozycje, zapewne, są w znacznej części produktem pochodzącym z Rosyi).

Wobec coraz bardziej, zwłaszcza w ostatnich dziesiątkach lat, rozwijającej się hodowli w Anglii, wywóz otrąb (wobec zabicia hodowli u nas przez utrudnienia celne ze strony Niemiec) mógłby się zwrócić do Anglii. Jednakże daleko ekonomiczniejszym i pożyteczniejszym dla kraju byłoby *rozwiniecie u nas hodowli trzody chlewnej oraz wysyłanie boczków wieprzowych („bacon”) do Anglii*, dokąd przychodzą one przeważnie z Australii i Ameryki w wielkich ilościach. W r. 1908 przywieziono do Anglii produktów mięsnych za 496,632 tys. rb. w tej liczbie wieprzowiny za 222,063 tys. r. <sup>1)</sup>

Dalej, rozwinać by się mógł znakomicie wywóz do Anglii jaj, które stanowią w wywozie naszym znaczną bardzo

<sup>1)</sup> Porów. N. A. Kriukow: Anglia jak rynek sielskochozajstwienych produktów, str. 29.

pozyceję. Jaja, wywożone do Niemiec, ulegają tam sortowaniu; większe, odpowiadające wymaganiom angielskiego konsumenta wywożone są z Niemiec do Anglii, jako niemieckie.

Niemcy bowiem są nietylko pośrednikiem dostarczającym nam nie swoje towary, dostarczają one i innym nasze towary, po odpowiedniej przeróbce lub sortowaniu. Chodzi przeto o to, ażeby poznać wymagania rynku angielskiego, *zastosować się do typu towaru „kurantowego,”* który jedynie może być przedmiotem szerszego międzynarodowego handlu.

Wreszcie, znaczna część drzewa naszego mogłaby być splawianą do Anglii.

Prócz tego, rzecz prosta, rozwinać by należało wywóz takich produktów jak masła, bydła, i t. p.

\*

Ażeby jednak bezpośrednio stosunki handlowe nasze z Anglią rozwinać się mogły, *należy przede wszystkim starania poczynić o umożliwienie handlu najtańszego, wodnego.* Wiadomo że, transport wodny jest sześć do dziesięciukrotnie tańszym od przewozu kolejowego. Tymczasem, z powodu braku należytego uregulowania Wisły i jakiegokolwiek prawidłowej organizacji przewozowej, z arteryi tej handel nasz korzysta w minimalnych zaledwie rozmiarach.

Zanim wszakże uregulowanie Wisły nastąpi — a rychło się tego spodziewać nie można, wobec tego, iż plany rządowe uregulowania Wisły są na ostatnim miejscu i, zgodnie z projektami rządowymi, traktowaną jest Wisła tylko jako cząstka systemu kanałowego mającego łączyć Władystok z Warszawą i Gdańskiem — pomyśleć by należało o udostępnieniu dla szerszego handlu Nieszawy, jedynej większego wylotu wodnego Królestwa, i o zorganizowaniu przewozu, zastosowanego nawet do obecnych warunków żeglugi. Zadziwiająca jest inercya ruchu towarowego w Nieszawie, zwłaszcza w stosunkach handlowych z Anglią.

Wywieziono przez Nieszawę:

	Ogółem za rubli	Z tej ilości	
		Do Niemiec	Do Anglii
		Z A R U B L I	
Jęczm., otrąb konicz. i wyki.	1.271.442	1.271.442	—
Drzewa . . . . .	5.047.280	5.047.280	—
Cukru . . . . .	117.954	29.277	88.677
Ogółem . . . . .	<b>6.436.676</b>	<b>6.347.999</b>	<b>88.677</b>

Widzimy przeto, iż *przez Nieszawę wywieziono za ledwo 1/10 część zbadanych przez nas towarów, przyczem (prócz części cukru) wszystko wywieziono do Anglii.* Prócz otrąb, jęczmienia, koniczyny, wyki, drzewa i cukru, w znaczniejszych ilościach żadnych towarów przez Nieszawę nie wywieziono. Świadczy to samo przez się o braku należytej komunikacji wodnej; drzewo splawianem jest przeważnie tratwami, otręby, jęczmień, wyka i cukier — berlinkami, nie zaś statkami.

*Przywóz przez Nieszawę był daleko różnorodniejszym, choć mniejszym cyfrowo.*

Przywieziono mianowicie:

	Ogółem za rubli	Z tej ilości	
		Z Niemiec	Z Anglii
		Z A R U B L I	
Pszeniczy . . . . .	15.382	15.384	—
Żyta . . . . .	22.038	22.038	—
Ryżu . . . . .	78.663	—	—
Pieprzu . . . . .	9.115	—	—
Wina . . . . .	41.120	—	—
Wód miner. . . . .	4.095	2.301	—
Do przeniesienia . . . . .	<b>170.413</b>	<b>39.723</b>	

	Ogółem za rubli	Z tej ilości	
		Z Niemiec	Z Anglii
		Z A R U B L I	
Z przeniesienia	170.413	39.723	—
Sardynek . . . . .	300	300	—
Sledzi . . . . .	18.444	118	16.912
Żuzli Thomasa . . . . .	13.180	11.380	—
Superfosfatu . . . . .	69	69	—
Wyrobów stol. . . . .	5.234	5.234	—
Cegły ogn. . . . .	7.090	—	7.090
Węgla. . . . .	54.044	3.581	60.463
Koksu. . . . .	379	379	196
Gumy . . . . .	7.203	—	—
Saletry chil. . . . .	3.939	—	—
Kory garbn. . . . .	14.040	—	—
Quebracho . . . . .	861.754	44.370	—
Szuwaksu . . . . .	605	—	—
Wyrob. blasz. . . . .	324	224	—
Nacz. emalj. . . . .	335	335	—
Żniw. — wiązałek . . . . .	10.450	—	—
Maszyn do szycia . . . . .	1.260	1.260	—
Maszyn pasow. . . . .	500	500	—
Maszyn żel. i stalow. . . . .	11.785	11.575	—
Żniwiarek . . . . .	322	—	—
Bron . . . . .	5.942	—	—
Grabi konn. . . . .	300	—	—
łącznie	1.187.613	119.048	84.661

Z zestawienia powyższego widzimy, iż tylko około 10% przywiezionych do Nieszawy towarów jest pochodzenia niemieckiego, zaś około 6% pochodzi z Anglii. Handel przywzowy Nieszawy jest, że się tak wyrazimy, zdrowym: sprowadza towary wprost z miejsca ich wyprodukowania. Faktury przedstawione przez komorę Nieszawską częstokroć wymieniają Indye-Wschodnie, Hiszpanię, Portugalję, Francję i t. d

jako miejsce pochodzenia przywożonego towaru. Jeżeli wyeliminujemy z zestawienia powyższego pozycje drobniejsze, mówiące, zapewne, o przywozie na konsumpcję pograniczną, przekonamy się, że wszystkie niemal większe pozycje świadczą o przywozie towarów wprost z miejsca produkcji.

*Wskazuje to, iż Nieszawa mogłaby, istotnie, odegrać w zakresie wyzwolenia się naszego z pod supremacji pośrednictwa niemieckiego rolę wybitną i bodaj decydującą.* Niestety, tak jest port Nieszawski zapuszczony, iż zaledwo niektóre, jakby zbląkanę, transporty wodne do niej docierają, przywożąc towarów za milion rubli tylko.

\*

Konkludujemy: do wyzwolenia się z pod wpływów handlu niemieckiego i rozwinięcia bezpośrednich stosunków z Anglią (i innymi krajami), prócz odpowiedniego nastroju w łonie samego społeczeństwa, oprócz tępienia nadużyć handlu i oprócz przekonania Anglików o solidności naszego rynku, z naszej strony potrzeba.

- 1) udostępnienia taniego kredytu wewnątrz kraju,
- 2) uregulowania Wisły, a, zanim to będzie miało miejsce, udostępnienia portu w Nieszawie — przystosowania go do zorganizowanego przewozu wodnego, do obecnych warunków żeglugi i wymagań handlu.

Wywóz w r. 1908 przez głównejsze komory  
celne w Królestwie Polskiem wynosił:

**O G Ó Ł E M:**

	<b>P U D Ó W</b>	<b>WARTOŚCI Rb.</b>
przez Grajewo	22.845.634	28.357.729
" Mławę	15.018.722	15.133.675
" Nieszawę	25.961.181	8.790.578
" Aleksandrów	12.629.230	13.699.036
" Szczypiornę	16.514.897	10.751.746
" Herby	2.689.468	532.069
" Sosnowiec	50.789.122	22.314.599
" Granicę	21.947.821	19.159.256

Powyższa ogólna suma wywozu rozpada się na działy następujące  
**wywieziono:**

	<b>P U D Ó W</b>	<b>WARTOŚCI Rb.</b>
<b>Zboża</b>		
przez Grajewo	13.405.366	11.446.165
" Mławę	5.566.683	3.608.361
" Nieszawę	1.584.082	1.322.615
" Aleksandrów	6.742.139	4.303.981
" Szczypiornę	1.002.296	882.670
" Herby	51.736	34.936
" Sosnowiec	3.924.366	2.453.380
" Granicę	223.970	272.227
<b>Prod. spoż. (ze zboż.)</b>		
przez Grajewo	13.890.277	13.799.299
" Mławę	9.150.783	10.058.250
" Nieszawę	1.998.798	1.621.628
" Aleksandrów	7.712.779	7.136.957
" Szczypiornę	1.118.560	973.801
" Herby	55.493	47.839
" Sosnowiec	4.682.332	4.063.794
" Granicę	489.548	814.495

	P U D Ó W	WARTOŚCI Rb.
<b>Drzewa</b>		
przez Grajewo	892.550	466.288
" Mławę	3.819.794	1.915.076
" Nieszawę	23.245.547	7.035.464
" Aleksandrów	1.581.698	1.453.148
" Szczypiornę	13.952.055	7.392.774
" Herby	2.485.510	—
" Sosnowiec	16.057.053	6.009.876
" Granicę	11.990.530	5.265.391
<b>Półproduktów</b>		
przez Grajewo	8.652.411	13.281.284
" Mławę	5.826.633	4.896.893
" Nieszawę	23.961.904	7.168.223
" Aleksandrów	4.729.257	5.675.496
" Szczypiornę	15.360.943	9.545.878
" Herby	2.585.840	444.903
" Sosnowiec	45.339.790	15.096.442
" Granicę	21.226.414	14.335.812
<b>Inwentarza</b>		
przez Grajewo	229.051	1.224.563
" Mławę	35.133	141.728
" Nieszawę	14	107
" Aleksandrów	161.173	630.071
" Szczypiornę	26.697	191.399
" Herby	5.028	30.580
" Sosnowiec	746.676	3.064.574
" Granicę	20.381	113.251
<b>Wyrobów</b>		
przez Grajewo	3.895	52.583
" Mławę	6.173	33.804
" Nieszawę	465	620
" Aleksandrów	26.021	256.512
" Szczypiornę	8.697	40.668
" Herby	43.107	8.747
" Sosnowiec	20.324	89.709
" Granicę	207.478	3.895 698

	Ogółem		Z tej liczby			
	pudów	wartości rb.	DO NIEMIEC		DO ANGLII	
			pudów	wartości rb.	pudów	wartości rb.
<b>Pszeniczy (§ 1)</b>						
przez Grajewo	6.987	6.990	987	990	6.000	6.000
" Mławę	6.814	7.888	6.814	7.888	—	—
" Nieszawę	—	—	—	—	—	—
" Aleksandrów	5.958	7.086	5.958	5.958	—	—
" Szczypiornę	—	—	—	—	—	—
" Herby	—	—	—	—	—	—
" Sosnowiec	1.500	1.500	1.500	1.500	—	—
" Granicę	—	—	—	—	—	—
	<b>21.259</b>	<b>23.464</b>	<b>15.259</b>	<b>16.336</b>	<b>6.000</b>	<b>6.000</b>
<b>Żyta (§ 2)</b>						
przez Grajewo	154.050	169.840	56.600	62.615	98.250	106.425
" Mławę	11.160	11.040	11.160	11.040	—	—
" Nieszawę	1.200	950	1.200	950	—	—
" Aleksandrów	2.908	2.550	2.550	2.908	—	—
" Szczypiornę	—	—	—	—	—	—
" Herby	—	—	—	—	—	—
" Sosnowiec	—	—	—	—	—	—
" Granicę	18	15	—	—	—	—
	<b>169 336</b>	<b>183.595</b>	<b>71.510</b>	<b>77.503</b>	<b>98.250</b>	<b>106.425</b>
<b>Jęczmienia (§ 3)</b>						
przez Grajewo	2.008.681	1.796.681	223.221	202.297	1.785.460	1.594.384
" Mławę	939.537	737.729	939.537	737.729	—	—
" Nieszawę	532.634	521.828	532.634	531.838	—	—
" Aleksandrów	330.339	287.689	330.339	330.339	—	—
" Szczypiornę	2.096	2.156	2.096	2.096	—	—
" Herby	—	—	—	—	—	—
" Sosnowiec	110.131	88.528	110.131	110.131	—	—
" Granicę	—	—	—	—	—	—
	<b>2.923.418</b>	<b>3.434.611</b>	<b>2.237.958</b>	<b>1.914.430</b>	<b>1.785.460</b>	<b>1.594.384</b>
<b>Otrąb (§ 15)</b>						
przez Grajewo	2.159.271	1.173.954	121.581	1.153.386	36.690	20.568
" Mławę	3.964.238	2.249.142	3.964.238	2.249.142	—	—
" Nieszawę	974.326	721.843	974.326	721.843	—	—
" Aleksandrów	6.276.080	3.914.525	6.276.080	3.914.525	—	—
" Szczypiornę	993.628	874.564	993.628	874.564	—	—
" Herby	51.736	34.936	51.736	34.936	—	—
" Sosnowiec	3.616.004	2.179.538	3.616.004	2.179.538	—	—
" Granicę	1.449	2.108	1.449	2.108	—	—
	<b>18.036.732</b>	<b>11.150.610</b>	<b>18.000.042</b>	<b>11.130.042</b>	<b>36.690</b>	<b>20.568</b>



	Ogółem		Z tej liczby			
	pudów	wartości rb.	DO NIEMIEC		DO ANGLII	
			pudów	wartości rb.	pudów	wartości rb.
<b>Kartofli (§ 17, a)</b>						
przez Grajewo	9.700	3.140	9.700	3.140	—	—
" Mławę	514.815	122.057	514.815	122.057	—	—
" Nieszawę	5.000	1.000	5.000	1.000	—	—
" Aleksandrów	222.182	63.110	222.182	63.110	—	—
" Szczypiornę	99.053	53.407	99.053	53.407	—	—
" Herby	103	27	103	27	—	—
" Sosnowiec	402.645	112.759	402.645	112.759	—	—
" Granicę	180.944	80.976	180.944	80.976	—	—
	<b>1.434.442</b>	<b>436.376</b>	<b>1.434.442</b>	<b>436.376</b>		
<b>Buraków (§ 23, a)</b>						
przez Grajewo	—	—	—	—	—	—
" Mławę	—	—	—	—	—	—
" Nieszawę	113.300	20.277	113.300	20.277	—	—
" Aleksandrów	196.928	48.221	196.928	48.221	—	—
" Szczypiornę	—	—	—	—	—	—
" Herby	—	—	—	—	—	—
" Sosnowiec	—	—	—	—	—	—
" Granicę	—	—	—	—	—	—
	<b>310.228</b>	<b>68.498</b>	<b>310.228</b>	<b>68.498</b>		
<b>Owoce szusz. (§ 23, g)</b>						
przez Grajewo	—	—	—	—	—	—
" Mławę	—	—	—	—	—	—
" Nieszawę	—	—	—	—	—	—
" Aleksandrów	—	—	—	—	—	—
" Szczypiornę	—	—	—	—	—	—
" Herby	348	360	348	360	—	—
" Sosnowiec	—	—	—	—	—	—
" Granicę	—	—	—	—	—	—
	<b>348</b>	<b>360</b>	<b>348</b>	<b>360</b>		
<b>Wieprzowina (§ 30, b)</b>						
przez Grajewo	—	—	—	—	—	—
" Mławę	—	—	—	—	—	—
" Nieszawę	—	—	—	—	—	—
" Aleksandrów	2	20	2	20	—	—
" Szczypiornę	—	—	—	—	—	—
" Herby	80	805	80	805	—	—
" Sosnowiec	—	3	—	—	—	—
" Granicę	1	10	—	—	—	—
	<b>83</b>	<b>838</b>	<b>82</b>	<b>825</b>		

	Ogółem		Z tej liczby			
	pudów	wartości rb.	DO NIEMIEC		DO ANGLII	
			pudów	wartości rb.	pudów	wartości rb.
<b>Mięsa solon. (prócz wieprzow.) (§ 31, a)</b>						
przez Grajewo	—	—	—	—	—	—
" Mławę	—	—	—	—	—	—
" Nieszawę	—	—	—	—	—	—
" Aleksandrów	1	20	1	20	—	—
" Szczypiornę	—	—	—	—	—	—
" Herby	—	—	—	—	—	—
" Sosnowiec	1	28	1	28	—	—
" Granicę	—	—	—	—	—	—
	<b>2</b>	<b>48</b>	<b>2</b>	<b>48</b>		
<b>Wieprz. Sol. (§ 31, b)</b>						
przez Grajewo	—	—	—	—	—	—
" Mławę	—	—	—	—	—	—
" Nieszawę	—	—	—	—	—	—
" Aleksandrów	—	—	—	—	—	—
" Szczypiornę	22	264	22	264	—	—
" Herby	—	—	—	—	—	—
" Sosnowiec	2	26	2	26	—	—
" Granicę	2	47	—	—	—	—
	<b>26</b>	<b>337</b>	<b>22</b>	<b>290</b>		
<b>Sera (§ 33)</b>						
przez Grajewo	35	370	35	370	—	—
" Mławę	—	—	—	—	—	—
" Nieszawę	—	—	—	—	—	—
" Aleksandrów	291	2.129	290	2.105	—	—
" Szczypiornę	2	50	2	50	—	—
" Herby	—	—	—	—	—	—
" Sosnowiec	1.251	5.409	552	2.202	699	3.207
" Granicę	117	1.180	—	—	—	—
	<b>1.696</b>	<b>9.138</b>	<b>879</b>	<b>4.727</b>	<b>699</b>	<b>3.207</b>
<b>Mleka (§ 35, a)</b>						
przez Grajewo	400	400	400	400	—	—
" Mławę	2.235	15.230	2.235	15.320	—	—
" Nieszawę	37.312	22.421	37.312	22.421	—	—
" Aleksandrów	32.052	102.300	23.032	102.300	—	—
" Szczypiornę	—	—	—	—	—	—
" Herby	—	—	—	—	—	—
" Sosnowiec	25	20	25	20	—	—
" Granicę	—	—	—	—	—	—
	<b>63.024</b>	<b>48.361</b>	<b>63.024</b>	<b>48.361</b>		

	Ogółem		Z tej liczby			
	pudów	wartości rb.	DO NIEMIEC		DO ANGLII	
			pudów	wartości rb.	pudów	wartości rb.
<b>Masła (§ 36)</b>						
przez Grajewo	753	8.244	753	8.244	—	—
" Mławę	389	4.663	389	4.663	—	—
" Nieszawę	—	—	—	—	—	—
" Aleksandrów	3.532	48.413	3.532	48.413	—	—
" Szczypiornę	—	—	—	—	—	—
" Herby	—	—	—	—	—	—
" Sosnowiec	6.772	84.038	6.772	34.038	—	—
" Granicę	26	458	—	—	—	—
	<b>11.472</b>	<b>145.816</b>	<b>11.446</b>	<b>145.358</b>		
<b>Jaj (§ 38)</b>						
przez Grajewo	427.526	2.148.820	—	214.740	—	8.080
" sztuk	106881500	—	106513500	—	368.000	—
" Mławę	424.202	2.113.518	424.203	2.113.518	—	—
" sztuk	106050850	—	—	—	—	—
" Nieszawę	—	557.180	—	—	—	—
" Aleksandrów	109.309	—	—	552.380	—	—
" sztuk	27.087.350	22.135	26.843.350	—	—	—
" Szczypiornę	43.690	—	43.690	22.135	—	—
" sztuk	1.092.360	—	—	—	—	—
" Herby	—	—	—	—	—	—
" sztuk	—	—	—	—	—	—
" Sosnowiec	252.637	1.283.138	252.637	12.831.138	—	—
" sztuk	63.159.180	—	—	—	—	—
" Granicę	36.1536	188.728	—	—	—	—
" sztuk	9.638.134	—	—	—	—	—
	<b>1.293.901</b>	<b>6.413.514</b>	—	<b>6.405.434</b>	—	<b>8.080</b>
	<b>298895278</b>	—	<b>268437278</b>	—	—	—
<b>Cukierków i Konfit. (§ 43).</b>						
przez Grajewo	31	470	31	470	—	—
" Mławę	28	690	28	690	—	—
" Nieszawę	—	—	34	—	—	—
" Aleksandrów	131	2.995	—	2.995	—	—
" Szczypiornę	1	50	1	50	—	—
" Herby	—	—	141	—	—	—
" Sosnowiec	141	2.300	—	2.300	—	—
" Granicę	69	877	—	—	—	—
	<b>404</b>	<b>7.382</b>	<b>335</b>	<b>5.082</b>		
<b>Pierników (§ 43)</b>						
przez Grajewo	—	—	—	—	—	—
" Mławę	—	—	—	—	—	—
" Nieszawę	—	—	—	—	—	—
" Aleksandrów	2	30	1 1/2	20	—	—
" Szczypiornę	—	—	—	—	—	—
" Herby	—	—	—	—	—	—
" Sosnowiec	3	107	3	107	—	—
" Granicę	1	22	—	—	—	—
	<b>6</b>	<b>159</b>	<b>4 1/2</b>	<b>127</b>		

	Ogółem		Z tej liczby			
	pudów	wartości rb.	DO NIEMIEC		DO ANGLII	
			pudów	wartości rb.	pudów	wartości rb.
<b>Ryb śwież. (§ 48)</b>						
przez Grajewo	13.926	57.515	13.926	57.515	—	—
" Mławę	101.547	406.048	101.547	406.048	—	—
" Nieszawę	—	—	—	—	—	—
" Aleksandrów	25.556	114.120	—	—	—	—
" Szczypiornę	—	—	—	—	—	—
" Herby	—	—	—	—	—	—
" Sosnowiec	1.758	13.040	1.758	13.040	—	—
" Granicę	23.982	64.438	—	—	—	—
	<b>166.769</b>	<b>655.161</b>	<b>117.231</b>	<b>590.723</b>		
<b>Ryb maryn. i kons. (§ 49)</b>						
przez Grajewo	10	155	10	155	—	—
" Mławę	119	722	119	722	—	—
" Nieszawę	—	—	—	—	—	—
" Aleksandrów	15	25	15	25	—	—
" Szczypiornę	—	—	—	—	—	—
" Herby	—	—	—	71	—	—
" Sosnowiec	—	71	—	—	—	—
" Granicę	—	4	—	—	—	—
	<b>144</b>	<b>977</b>	<b>144</b>	<b>973</b>		
<b>Ryb wędz. (§ 50, b)</b>						
przez Grajewo	15	230	15	230	—	—
" Mławę	—	—	—	—	—	—
" Nieszawę	—	—	12	120	—	—
" Aleksandrów	12	120	—	—	—	—
" Szczypiornę	3	30	3	30	—	—
" Herby	—	—	—	—	—	—
" Sosnowiec	—	—	—	—	—	—
" Granicę	97	1.068	—	—	—	—
	<b>127</b>	<b>1.448</b>	<b>30</b>	<b>380</b>		
<b>Korzenie (§ 51)</b>						
przez Grajewo	1.235	5.565	625	3.125	610	2.440
" Mławę	—	—	—	—	—	—
" Nieszawę	—	—	—	—	—	—
" Aleksandrów	—	—	—	—	—	—
" Szczypiornę	—	—	—	—	—	—
" Herby	—	—	30	300	—	—
" Sosnowiec	30	300	—	—	—	—
" Granicę	—	—	—	—	—	—
	<b>1.265</b>	<b>5.865</b>	<b>655</b>	<b>3.425</b>	<b>610</b>	<b>2.440</b>

	Ogółem		Z tej liczby			
	pudów	wartości rb.	DO NIEMIEC		DO ANGLII	
			pudów	wartości rb.	pudów	wartości rb.
<b>Cukru w kryształ, biały (§ 52, a)</b>						
przez Grajewo	—	—	—	—	—	—
„ Mławę	2.423.365	3.662.325	2.224.194	3.356.119	178.163	273.230
„ Nieszawę	75.868	117.954	19.518	29.277	56.350	88.677
„ Aleksandrów	75.936	116.861	15.037	22.555	60.899	94.306
„ Szczypiornę	—	—	—	—	—	—
„ Herby	—	—	—	—	—	—
„ Sosnowiec	—	—	—	—	—	—
„ Granicę	—	—	—	—	—	—
	<b>2.574.209</b>	<b>3.877.140</b>	<b>2.251.039</b>	<b>407.941</b>	<b>295.312</b>	<b>356.213</b>
<b>Cukru żółt. (§ 52, b)</b>						
przez Grajewo	—	—	—	—	—	—
„ Mławę	11.753	15.280	11.753	15.280	—	—
„ Nieszawę	—	—	—	—	—	—
„ Aleksandrów	31.738	42.145	15.850	19.813	15.888	22.322
„ Szczypiornę	—	—	—	—	—	—
„ Herby	—	—	—	—	—	—
„ Sosnowiec	—	—	—	—	—	—
„ Granicę	—	—	—	—	—	—
	<b>43.491</b>	<b>57.425</b>	<b>27.603</b>	<b>35.093</b>	<b>15.888</b>	<b>22.322</b>
<b>Papierosów (§ 59)</b>						
przez Grajewo	4	325	—	325	—	—
„ Mławę	76.125	45	76.125	13870	—	—
„ Nieszawę	894.700	—	—	—	—	—
„ Aleksandrów	515	98.353	—	2.333	—	—
„ Sosnowiec	10.299.395	—	9.655.645	—	—	—
„ Granicę	57	9.566	1.131.300	9.566	—	—
	1.131.300	19	—	—	—	—
	385.250	2.004	—	—	—	—
	640	—	—	—	—	—
	<b>12.401.520</b>	<b>124.118</b>	<b>10.863.060</b>	<b>119.094</b>	—	—
<b>Wódek i likierów (§ 62)</b>						
przez Grajewo	7	160	7	160	—	—
„ Mławę	9	34	9	34	—	—
„ Nieszawę	—	—	—	—	—	—
„ Aleksandrów	43	1.185	43	1.185	—	—
„ Szczypiornę	140	1.073	140	1.073	—	—
„ Herby	—	—	—	—	—	—
„ Sosnowiec	71	756	71	756	—	—
„ Granicę	14	140	—	—	—	—
	<b>284</b>	<b>3.348</b>	<b>270</b>	<b>3208</b>	—	—

	Ogółem		Z tej liczby			
	pudów	wartości rb.	DO NIEMIEC		DO ANGLII	
			pudów	wartości rb.	pudów	wartości rb.
<b>Piwa (§ 67)</b>						
przez Grajewo	—	—	—	—	—	—
„ Mławę	—	—	—	—	—	—
„ Nieszawę	—	—	—	—	—	—
„ Aleksandrów	6	15	6	15	—	—
„ Szczypiornę	—	—	—	—	—	—
„ Herby	—	—	—	—	—	—
„ Sosnowiec	—	—	—	—	—	—
„ Granicę	—	—	—	—	—	—
	<b>6</b>	<b>15</b>	<b>6</b>	<b>15</b>	—	—
<b>Bali dęb. (§ 71, a)</b>						
przez Grajewo	87.490	44.563	87.490	44.563	—	—
„ Mławę	—	—	—	—	—	—
„ Nieszawę	1.112.398	333.723	1.112.398	333.713	—	—
„ Aleksandrów	245.366	230.220	245.366	230.220	—	—
„ Szczypiornę	578.006	870.911	578.006	870.911	—	—
„ Herby	—	—	—	—	—	—
„ Sosnowiec	279.894	123.286	279.894	123.286	—	—
„ Granicę	12.274	6.973	—	—	—	—
	<b>2.315.428</b>	<b>1.609.676</b>	<b>2.303.154</b>	<b>1.602.693</b>	—	—
<b>Bali sosn. (§ 71, b)</b>						
przez Grajewo	16.570	8.080	16.570	8.080	—	—
„ Mławę	—	—	—	—	—	—
„ Nieszawę	8.405.888	2.521.776	8.405.888	2.521.776	—	—
„ Aleksandrów	10.399	8.400	10.399	8.400	—	—
„ Szczypiornę	1.198.564	664.163	1.198.564	664.163	—	—
„ Herby	—	—	—	—	—	—
„ Sosnowiec	7.594.539	2.836.651	7.594.539	2.836.651	—	—
„ Granicę	29.947	17.676	—	—	—	—
	<b>17.245.907</b>	<b>6.156.746</b>	<b>1.694.960</b>	<b>6.139.070</b>	—	—
<b>Bali jodł. (§ 71, w)</b>						
przez Grajewo	—	—	—	—	—	—
„ Mławę	—	—	—	—	—	—
„ Nieszawę	1.079.587	323.879	1.079.587	323.879	—	—
„ Aleksandrów	—	—	—	—	—	—
„ Szczypiornę	129.316	70.210	129.316	70.210	—	—
„ Herby	—	—	—	—	—	—
„ Sosnowiec	102.600	51.300	102.600	51.300	—	—
„ Granicę	7.930	4.488	—	—	—	—
	<b>1.319.433</b>	<b>449.877</b>	<b>1.311.503</b>	<b>445.389</b>	—	—

Stat. stos. handl.

	Ogółem		Z tej liczby			
	pudów	wartości rb.	DO NIEMIEC		DO ANGLII	
			pudów	wartości rb.	pudów	wartości rb.
<b>Bali różn. (§ 71, g)</b>						
przez Grajewo	6.160	3.040	6.160	3.040	—	—
„ Mławę	3.792.800	1.901.579	3.792.800	1.901.579	—	—
„ Nieszawę	688.739	206.649	688.739	206.649	—	—
„ Aleksandrów	23.007	22.050	23.007	22.050	—	—
„ Szczypiornę	448.673	262.070	448.673	262.070	—	—
„ Herby	—	—	—	—	—	—
„ Sosnowiec	—	—	—	—	—	—
„ Granicę	141.501	71.775	—	—	—	—
	<b>5 100.880</b>	<b>2.467 163</b>	<b>4.959.379</b>	<b>2.395.388</b>	—	—
<b>Podkładów (§ 71, 2 a)</b>						
przez Grajewo	53.335	26.601	53.335	26.601	—	—
„ Mławę	16.574	8.287	16.574	8.287	—	—
„ Nieszawę	5.423.429	1.617.476	5.423.429	1.617.476	—	—
„ Aleksandrów	236.589	219.000	236.589	219.000	—	—
„ Szczypiornę	1.319.086	1.275.367	1.319.086	1.275.367	—	—
„ Herby	—	—	—	—	—	—
„ Sosnowiec	997.007	502.002	997.007	502.002	—	—
„ Granicę	5.546.792	3.272.195	—	—	—	—
	<b>135912812</b>	<b>6.920.928</b>	<b>130366020</b>	<b>3.648.733</b>	—	—
<b>Desek (§ 71, z, b)</b>						
przez Grajewo	271.509	134.527	271.509	134.527	—	—
„ Mławę	—	—	—	—	—	—
„ Nieszawę	31.666	9.500	31.666	9.500	—	—
„ Aleksandrów	161.548	144.460	161.548	144.460	—	—
„ Szczypiornę	2.928.736	1.733.230	2.928.736	1.733.230	—	—
„ Herby	—	—	—	—	—	—
„ Sosnowiec	997.007	502.002	997.007	502.002	—	—
„ Granicę	802.139	400.722	—	—	—	—
	<b>5.182.605</b>	<b>2.923.441</b>	<b>4.380.466</b>	<b>2.522.719</b>	—	—
<b>Klepek (§ 76, a)</b>						
przez Grajewo	377.806	190.009	337.086	189.649	720	360
„ Mławę	—	—	—	—	—	—
„ Nieszawę	—	—	—	—	—	—
„ Aleksandrów	—	—	—	—	—	—
„ Szczypiornę	117.988	142.459	117.988	142.459	—	—
„ Herby	—	—	—	—	—	—
„ Sosnowiec	102.689	58.444	102.689	58.444	—	—
„ Granicę	18.963	57.704	—	—	—	—
	<b>617.416</b>	<b>448.616</b>	<b>607.763</b>	<b>390.552</b>	<b>720</b>	<b>360</b>

	Ogółem		Z tej liczby			
	pudów	wartości rb.	DO NIEMIEC		DO ANGLII	
			pudów	wartości rb.	pudów	wartości rb.
<b>Koniczynny (§ 81, a)</b>						
przez Grajewo	43.912	385 314	42.202	370.484	1.710	14 830
„ Mławę	66.563	649.275	66.563	649.275	—	—
„ Nieszawę	2.214	15.015	2.214	15.015	—	—
„ Aleksandrów	14.916	28.160	14.916	28.160	—	—
„ Szczypiornę	1.925	16.980	1.925	16.980	—	—
„ Herby	93	450	93	450	—	—
„ Sosnowiec	5.146	23.762	5.146	23.762	—	—
„ Granicę	485	1.278	—	—	—	—
	<b>135.254</b>	<b>1.120.234</b>	<b>133.059</b>	<b>1.104.126</b>	<b>1.710</b>	<b>14 830</b>
<b>Wyki (§ 81 w.)</b>						
przez Grajewo	312.056	242.741	110 826	81.423	201.230	161.318
„ Mławę	108.523	72.074	108.523	72.074	—	—
„ Nieszawę	16.547	12.766	16.547	12 766	—	—
„ Aleksandrów	74.749	50.285	74.749	50.285	—	—
„ Szczypiornę	19.491	15.050	19.481	15.050	—	—
„ Herby	—	—	—	—	—	—
„ Sosnowiec	48.776	38.841	48.776	38.841	—	—
„ Granicę	3.896	9.290	—	—	—	—
	<b>574.038</b>	<b>441 047</b>	<b>368.912</b>	<b>270.439</b>	<b>201.230</b>	<b>161.318</b>
<b>Lubinu (§ 81, g.)</b>						
przez Grajewo	188.014	129.438	110 826	81.423	77.188	48.015
„ Mławę	87.537	58.090	87.537	58.090	—	—
„ Nieszawę	5.726	4.226	5.726	4.226	—	—
„ Aleksandrów	138.896	82.511	138.896	82.511	—	—
„ Szczypiornę	12.451	11.883	12.451	11.883	—	—
„ Herby	1.311	714	1.311	714	—	—
„ Sosnowiec	90.206	54.058	90.206	54.058	—	—
„ Granicę	12.519	8.750	—	—	—	—
	<b>436.660</b>	<b>349.673</b>	<b>375.193</b>	<b>292.905</b>	<b>77.188</b>	<b>48.015</b>
<b>Lnu (§ 89)</b>						
przez Grajewo	238.746	1.172.150	236.636	1.165.300	2.110	6.850
„ Mławę	9.915	38.458	9.915	38.458	—	—
„ Nieszawę	—	—	—	—	—	—
„ Aleksandrów	12.055	40.470	12.055	40.470	—	—
„ Szczypiornę	32.682	96.838	32.682	96.838	—	—
„ Herby	1.200	1.500	1.200	1.500	—	—
„ Sosnowiec	196.236	784.857	196.236	784.857	—	—
„ Granicę	1.037.101	5.090.631	—	—	—	—
	<b>1.527.935</b>	<b>7.224.904</b>	<b>488.724</b>	<b>1.127.323</b>	<b>2.110</b>	<b>6.850</b>

	Ogółem		Z tej liczby			
	pudów	wartości rb.	DO NIEMIEC		DO ANGLII	
			pudów	wartości rb.	pudów	wartości rb.
<b>Konopi (§ 91)</b>						
przez Grajewo	558.685	3.438.625	855.025	3.423.985	3.660	14.640
" Mławę	102.446	409.778	102.446	409.778	—	—
" Nieszawę	—	—	—	—	—	—
" Aleksandrów	111.861	395.615	111.861	395.615	—	—
" Szczypiornę	21.510	75.407	21.510	75.407	—	—
" Herby	—	—	—	—	—	—
" Sosnowiec	39.254	15.027	39.254	15.027	—	—
" Granicę	43.590	159.895	—	—	—	—
	<b>1.175.346</b>	<b>4.389.527</b>	<b>1.128.096</b>	<b>4 214.992</b>	<b>3.660</b>	<b>14.640</b>
<b>Skór końsk. (§ 99, a)</b>						
przez Grajewo	1.336	12.080	1.336	12.080	—	—
" Mławę	60	240	60	240	—	—
" Nieszawę	—	—	—	—	—	—
" Aleksandrów	716	7.160	716	7.160	—	—
" Szczypiornę	—	—	—	—	—	—
" Herby	—	—	—	—	—	—
" Sosnowiec	106	2.120	106	2.120	—	—
" Granicę	80	228	—	—	—	—
	<b>3.198</b>	<b>21.828</b>	<b>3.118</b>	<b>21.600</b>		
<b>Skóry, krow. kons. duże (§ 99, b)</b>						
przez Grajewo	436	8.580	436	8.580	—	—
" Mławę	1.619	6.988	1.619	6.988	—	—
" Nieszawę	—	—	—	—	—	—
" Aleksandrów	4.550	41.565	4.550	41.565	—	—
" Szczypiornę	721	6.505	721	6.505	—	—
" Herby	951	3.175	951	3.175	—	—
" Sosnowiec	106	2.120	106	2.120	—	—
" Granicę	1.627	6.991	—	—	—	—
	<b>10.010</b>	<b>95.924</b>	<b>8.383</b>	<b>88.933</b>		
<b>Wełny zwyczaj. niemyte (§ 131)</b>						
przez Grajewo	334	1.520	334	1.520	—	—
" Mławę	—	—	—	—	—	—
" Nieszawę	—	—	—	—	—	—
" Aleksandrów	3.098	16.240	3.098	16.240	—	—
" Szczypiornę	55	500	55	500	—	—
" Herby	—	—	—	—	—	—
" Sosnowiec	1.269	5.076	1.269	5.076	—	—
" Granicę	2.314	15.039	—	—	—	—
	<b>7.470</b>	<b>38.375</b>	<b>5.156</b>	<b>23.336</b>		

	Ogółem		Z tej liczby			
	pudów	wartości rb.	DO NIEMIEC		DO ANGLII	
			pudów	wartości rb.	pudów	wartości rb.
<b>Wełny zwyczaj. mytej fabr. (§ 132)</b>						
przez Grajewo	—	—	—	—	—	—
" Mławę	—	—	—	—	—	—
" Nieszawę	—	—	—	—	—	—
" Aleksandrów	798	12.300	798	123.000	—	—
" Szczypiornę	616	9.320	616	9.320	—	—
" Herby	—	—	—	—	—	—
" Sosnowiec	—	—	—	—	—	—
" Granicę	1.973	30.269	—	—	—	—
	<b>3.387</b>	<b>51.889</b>	<b>1.414</b>	<b>21.620</b>		
<b>Wełny elekt. niemytej (§ 134)</b>						
przez Grajewo	329	3 390	329	3 390	—	—
" Mławę	648	6.480	648	6.480	—	—
" Nieszawę	—	—	—	—	—	—
" Aleksandrów	13.186	130.200	13.186	130.200	—	—
" Szczypiornę	68	680	68	680	—	—
" Herby	—	—	—	—	—	—
" Sosnowiec	7.696	76.849	7.696	76.849	—	—
" Granicę	995	9.842	—	—	—	—
	<b>20.222</b>	<b>237.341</b>	<b>19.227</b>	<b>227.499</b>		
<b>Wełny elekt. mytej fabr. (§ 135)</b>						
przez Grajewo	—	—	—	—	—	—
" Mławę	—	—	—	—	—	—
" Nieszawę	—	—	—	—	—	—
" Aleksandrów	2	50	2	50	—	—
" Szczypiornę	—	—	—	—	—	—
" Herby	—	—	—	—	—	—
" Sosnowiec	—	—	—	—	—	—
" Granicę	—	—	—	—	—	—
	<b>2</b>	<b>50</b>	<b>2</b>	<b>50</b>		
<b>Przędzy wełn. (§ 140)</b>						
przez Granicę	—	—	—	—	—	—
" Mławę	—	—	—	—	—	—
" Nieszawę	—	—	—	—	—	—
" Aleksandrów	4	150	4	150	—	—
" Szczypiornę	6	180	6	180	—	—
" Herby	—	—	—	—	—	—
" Sosnowiec	—	—	—	—	—	—
" Granicę	11	300	—	—	—	—
	<b>21</b>	<b>630</b>	<b>10</b>	<b>330</b>		

	Ogółem		Z tej liczby			
	pudów	wartości rb.	DO NIEMIEC		DO ANGLII	
			pudów	wartosci rb.	pudów	wartosci rb.
<b>Cementu (§ 146)</b>						
przez Grajewo	—	—	—	—	—	—
„ Mławę	—	—	—	—	—	—
„ Nieszawę	—	—	—	—	—	—
„ Aleksandrów	10	15	10	15	—	—
„ Szczypiornę	30	300	30	300	—	—
„ Herby	—	—	—	—	—	—
„ Sosnowiec	106.690	49.647	106.690	49.647	—	—
„ Granicę	25.997	18.129	—	—	—	—
	<b>132.727</b>	<b>68.091</b>	<b>106.930</b>	<b>49.962</b>		
<b>Wapna (§ 148)</b>						
przez Grajewo	54.750	—	54.750	11.285	—	—
„ Mławę	—	—	—	—	—	—
„ Nieszawę	—	—	—	—	—	—
„ Aleksandrów	—	100	—	—	—	—
„ Szczypiornę	600	26	600	100	—	—
„ Herby	311	2.783	311	26	—	—
„ Sosnowiec	11.715	3.504	11.715	2.783	—	—
„ Granicę	12.291	11.285	—	—	—	—
	<b>79.667</b>	<b>17.698</b>	<b>67.376</b>	<b>14.194</b>		
<b>Węgla (§ 157. a)</b>						
przez Grajewo	15	10	—	—	—	—
„ Mławę	—	—	—	—	—	—
„ Nieszawę	—	—	—	—	—	—
„ Aleksandrów	2.021	1.056	2.021	1.056	—	—
„ Szczypiornę	1	1	1	1	—	—
„ Herby	—	—	—	—	—	—
„ Sosnowiec	334.698	35.949	334.698	35.959	—	—
„ Granicę	3.311.267	342.722	—	—	—	—
	<b>3.648.022</b>	<b>379.738</b>	<b>336.720</b>	<b>37.016</b>		
<b>Rudy żel. (§ 161. a)</b>						
przez Grajewo	—	—	—	—	—	—
„ Mławę	—	—	—	—	—	—
„ Nieszawę	—	—	—	—	—	—
„ Aleksandrów	—	—	—	—	—	—
„ Szczypiornę	490	80	490	80	—	—
„ Herby	—	—	—	—	—	—
„ Sosnowiec	18.634.601	2.202.714	18.634.601	22.03714	—	—
„ Granicę	3.174.315	403.940	—	—	—	—
	<b>21.809.406</b>	<b>2.606.734</b>	<b>18.635.091</b>	<b>2.202.794</b>		
<b>Dziegdiu (§ 160)</b>						
prze Grajewo	88.371	44.646	87.361	44.141	1.010	505

	Ogółem		Z tej liczby			
	pudów	wartości rb.	DO NIEMIEC		DO ANGLII	
			pudów	wartosci rb.	pudów	wartosci rb.
<b>Rudy marg. (§ 162,b)</b>						
przez Grajewo	—	—	—	—	—	—
„ Mławę	—	—	—	—	—	—
„ Nieszawę	—	—	—	—	—	—
„ Aleksandrów	—	—	—	—	—	—
„ Szczypiornę	—	—	—	—	—	—
„ Herby	—	—	—	—	—	—
„ Sosnowiec	749.790	97.565	749.790	97.565	—	—
„ Granicę	3.317	1.672	—	—	—	—
	<b>753.107</b>	<b>99.237</b>	<b>749.790</b>	<b>97.565</b>		
<b>Żelaza lanego (§ 165)</b>						
przez Grajewo	—	—	—	—	—	—
„ Mławę	—	—	—	—	—	—
„ Nieszawę	—	—	—	—	—	—
„ Aleksandrów	1	4	1	4	—	—
„ Szczypiornę	—	—	—	—	—	—
„ Herby	—	—	—	—	—	—
„ Sosnowiec	408	505	—	—	—	—
„ Granicę	3.846	7.674	—	—	—	—
	<b>4.255</b>	<b>8.183</b>	<b>1</b>	<b>4</b>		
<b>Żelaza w gęślach (§ 166)</b>						
przez Grajewo	2	1	2	1	—	—
„ Mławę	734	300	734	300	—	—
„ Nieszawę	—	—	—	—	—	—
„ Aleksandrów	9.044	15.955	9.044	15.955	—	—
„ Szczypiornę	63	108	63	108	—	—
„ Herby	—	—	—	—	—	—
„ Sosnowiec	119.778	66.225	119.778	66.225	—	—
„ Granicę	28.749	11.750	—	—	—	—
	<b>158.370</b>	<b>94.339</b>	<b>129.571</b>	<b>82.589</b>		
<b>Stali (§ 168)</b>						
przez Grajewo	—	—	—	—	—	—
„ Mławę	—	—	—	—	—	—
„ Nieszawę	—	—	—	—	—	—
„ Aleksandrów	—	—	—	—	—	—
„ Szczypiornę	—	—	—	—	—	—
„ Herby	—	—	—	—	—	—
„ Sosnowiec	764	446	764	446	—	—
„ Granicę	—	—	—	—	—	—
	<b>764</b>	<b>446</b>	<b>764</b>	<b>446</b>		

	Ogółem		Z tej liczby			
	pudów	wartości rb.	DO NIEMIEC		DO ANGLII	
			pudów	wartości rb.	pudów	wartości rb.
<b>Gęsi (§ 201, a)</b>						
przez Grajewo	234.713	942.400	932.550	233.138	1.575	7.000
„ Mławę sztuk	938.850	—	233.138	935.400	6.300	—
„ Nieszawę sztuk	20.611	21.410	20.611	21.410	—	—
„ Aleksandrów sztuk	51.530	—	—	—	—	—
„ Szczypiornę sztuk	—	—	—	—	—	—
„ Herby sztuk	45.588	184.100	45.588	184.100	—	—
„ Sosnowiec sztuk	182.350	—	—	—	—	—
„ Granicę sztuk	—	—	—	—	—	—
	2.735	10.989	2.735	10.989	—	—
„ Sosnowiec sztuk	10.940	—	—	—	—	—
„ Granicę sztuk	10.518	42.070	10.518	42.070	—	—
	42.070	—	—	—	—	—
	—	—	—	—	—	—
	—	—	—	—	—	—
	<b>314.165</b>	<b>1.200.969</b>	—	<b>1 193.969</b>	—	—
	<b>1.225.740</b>	—	<b>1.219.440</b>	—	—	—
<b>Ptactwo dom. (§ 201, b)</b>						
przez Grajewo	53.337	227.690	53.337	227.690	—	—
„ Mławę sztuk	426.699	—	426.699	—	—	—
„ Nieszawę sztuk	28.289	113.180	28.289	113.180	—	—
„ Aleksandrów sztuk	226.310	—	226.310	—	—	—
„ Szczypiornę sztuk	8	35	8	35	—	—
„ Herby sztuk	60	—	60	—	—	—
„ Sosnowiec sztuk	479	3.095	479	479	—	—
„ Granicę sztuk	3.835	—	3.835	—	—	—
	—	—	—	—	—	—
	—	—	—	—	—	—
	37	152	37	152	—	—
„ Sosnowiec sztuk	295	—	295	—	—	—
„ Granicę sztuk	694	4.425	694	4.425	—	—
	5.550	—	5.550	—	—	—
	7	50	7	50	—	—
	52	—	52	—	—	—
	<b>63.851</b>	<b>350.627</b>	<b>63.851</b>	<b>350.627</b>	—	—
	<b>862.801</b>	—	<b>862.801</b>	—	—	—
<b>Ptactwo dom. bite (§ 202, a)</b>						
przez Grajewo	665	6.730	665	6.730	—	—
„ Mławę sztuk	—	—	—	—	—	—
„ Nieszawę sztuk	—	—	—	—	—	—
„ Aleksandrów sztuk	707	2.425	707	2.425	—	—
„ Szczypiornę sztuk	—	—	—	—	—	—
„ Herby sztuk	—	—	—	—	—	—
„ Sosnowiec sztuk	—	—	—	—	—	—
„ Granicę sztuk	—	—	—	—	—	—
	<b>1.372</b>	<b>9.155</b>	<b>1.372</b>	<b>9.155</b>	—	—

	Ogółem		Z tej liczby			
	pudów	wartości rb.	DO NIEMIEC		DO ANGLII	
			pudów	wartości rb.	pudów	wartości rb.
<b>Bydła (§ 203)</b>						
przez Grajewo	—	—	—	—	—	—
„ Mławę sztuk	—	—	—	—	—	—
„ Nieszawę sztuk	—	—	—	—	—	—
„ Aleksandrów sztuk	40	200	40	200	—	—
„ Szczypiornę sztuk	2	—	2	—	—	—
„ Sosnowiec sztuk	160	1.100	160	1.100	—	—
„ Granicę sztuk	8	—	8	—	—	—
	—	—	—	—	—	—
	—	—	—	—	—	—
	<b>200</b>	<b>1.300</b>	<b>200</b>	<b>1.300</b>	—	—
	<b>10</b>	—	<b>10</b>	—	—	—
<b>Trzody chl. (§ 206)</b>						
przez Grajewo	—	—	—	—	—	—
„ Mławę sztuk	—	—	—	—	—	—
„ Nieszawę sztuk	—	—	—	—	—	—
„ Aleksandrów sztuk	2.800	3.200	2.800	3.200	—	—
„ Szczypiornę sztuk	560	—	560	—	—	—
„ Herby sztuk	—	—	—	—	—	—
„ Sosnowiec sztuk	—	—	—	—	—	—
„ Granicę sztuk	—	—	—	—	—	—
	<b>2.800</b>	<b>3.200</b>	<b>2.800</b>	<b>3.200</b>	—	—
	<b>560</b>	—	<b>560</b>	—	—	—
<b>Koni (§ 207)</b>						
przez Grajewo	1.000	5.000	—	—	1.000	5.000
„ Mławę sztuk	50	—	—	—	50	—
„ Nieszawę sztuk	280	1.500	280	1.500	—	—
„ Aleksandrów sztuk	14	—	14	—	—	—
„ Szczypiornę sztuk	—	—	—	—	—	—
„ Sosnowiec sztuk	105.520	421.405	105.520	421.405	—	—
„ Granicę sztuk	5.276	—	5.276	—	—	—
	26.520	190.199	26.520	190.199	—	—
	1.326	—	1.326	—	—	—
	2.220	19.151	2.220	19.151	—	—
	111	—	111	—	—	—
	22.500	199.200	22.500	22.500	—	—
	1.125	—	1.125	—	—	—
	390	835	390	390	—	—
	39	—	39	—	—	—
	<b>147.430</b>	<b>837.290</b>	<b>146.430</b>	<b>831.495</b>	<b>1.000</b>	<b>5.000</b>
	<b>7.941</b>	—	<b>7.851</b>	—	<b>50</b>	—

	Ogółem		Z tej liczby			
	pudów	wartości rb.	DO NIEMIEC		DO ANGLII	
			pudów	wartości rb.	pudów	wartości rb.
<b>Wyrobów żelaznych</b> (§ 228)						
przez Grajewo	156	2.725	156	2.725	—	—
„ Mławę	82	268	82	268	—	—
„ Nieszawę	—	—	—	—	—	—
„ Aleksandrów	719	7.223	719	7.223	—	—
„ Szczypiornę	191	1.150	191	1.150	—	—
„ Herby	85	260	85	260	—	—
„ Sosnowiec	1 213	4.863	1.213	4.863	—	—
„ Granicę	597	4.116	—	—	—	—
	<b>3.053</b>	<b>20.605</b>	<b>2.456</b>	<b>16.489</b>	—	—
<b>Wyrobów ze stali</b> (§ 229)						
przez Grajewo	31	300	31	300	—	—
„ Mławę	11	182	11	182	—	—
„ Nieszawę	—	—	—	—	—	—
„ Aleksandrów	535	5.580	535	5.580	—	—
„ Szczypiornę	35	270	35	270	—	—
„ Herby	—	—	—	—	—	—
„ Sosnowiec	16	245	16	245	—	—
„ Granicę	475	2.753	—	—	—	—
	<b>1.103</b>	<b>9.320</b>	<b>628</b>	<b>6.567</b>	—	—
<b>Wyrobów blaszanych</b> (§ 230)						
przez Grajewo	16	255	16	255	—	—
„ Mławę	6	26	6	26	—	—
„ Nieszawę	—	—	—	—	—	—
„ Aleksandrów	10	12	10	12	—	—
„ Szczypiornę	2	29	2	29	—	—
„ Herby	—	—	—	—	—	—
„ Sosnowiec	1	10	1	10	—	—
„ Granicę	12	142	—	—	—	—
	<b>47</b>	<b>474</b>	<b>35</b>	<b>332</b>	—	—
<b>Maszyn</b> (§ 232, a)						
przez Grajewo	277	319	277	319	—	—
„ Mławę	1.425	7.131	1.425	7.131	—	—
„ Nieszawę	—	—	—	—	—	—
„ Aleksandrów	2.901	22.942	2.901	22.942	—	—
„ Szczypiornę	250	2.340	250	2.340	—	—
„ Herby	228	350	228	350	—	—
„ Sosnowiec	126	1.178	126	1.178	—	—
„ Granicę	1.663	13.889	—	—	—	—
	<b>6.870</b>	<b>48.139</b>	<b>5.207</b>	<b>34.250</b>	—	—

	Ogółem		Z tej liczby			
	pudów	wartości rb.	DO NIEMIEC		DO ANGLII	
			pudów	wartości rb.	pudów	wartości rb.
<b>Części maszyn</b> (§ 232, b)						
przez Grajewo	776	6.850	776	6.850	—	—
„ Mławę	165	720	165	720	—	—
„ Nieszawę	—	—	—	—	—	—
„ Aleksandrów	2.506	25.004	2.506	25.004	—	—
„ Szczypiornę	1.082	8.984	1.082	8.984	—	—
„ Herby	136	2.240	136	2.240	—	—
„ Sosnowiec	2.691	16.205	2.691	16.205	—	—
„ Granicę	1.360	13.400	—	—	—	—
	<b>8.716</b>	<b>73.403</b>	<b>7.356</b>	<b>60.003</b>	—	—
<b>Wyr. drewn.</b> (§ 235)						
przez Grajewo	25	5	25	5	—	—
„ Mławę	2	12	2	12	—	—
„ Nieszawę	—	—	—	—	—	—
„ Aleksandrów	1.434	1.620	1.434	1.620	—	—
„ Szczypiornę	4.457	7.617	4.457	7.617	—	—
„ Herby	—	—	—	—	—	—
„ Sosnowiec	2.247	2.750	2.247	2.750	—	—
„ Granicę	6.821	6.684	—	—	—	—
	<b>14.986</b>	<b>17.743</b>	<b>8.165</b>	<b>11.064</b>	—	—
<b>Wyroby stolarskie</b> (§ 236, a)						
przez Grajewo	46	600	46	600	—	—
„ Mławę	424	1.960	424	1.960	—	—
„ Nieszawę	—	—	—	—	—	—
„ Aleksandrów	1.893	19.150	1.893	19.150	—	—
„ Szczypiornę	67	50	67	50	—	—
„ Herby	23	120	23	120	—	—
„ Sosnowiec	1.875	4.703	1.875	4.703	—	—
„ Granicę	1.282	11.172	—	—	—	—
	<b>5.610</b>	<b>37.755</b>	<b>4.332</b>	<b>26.043</b>	—	—
<b>Papierni</b> (§ 238)						
przez Grajewo	29	305	29	305	—	—
„ Mławę	—	—	—	—	—	—
„ Nieszawę	—	—	—	—	—	—
„ Aleksandrów	16	190	16	190	—	—
„ Szczypiornę	6	50	6	50	—	—
„ Herby	—	—	—	—	—	—
„ Sosnowiec	3	20	3	20	—	—
„ Granicę	4	46	—	—	—	—
	<b>58</b>	<b>611</b>	<b>54</b>	<b>565</b>	—	—



	Ogółem		Z tej liczby			
	pudów	wartości rb.	DO NIEMIEC		DO ANGLII	
			pudów	wartości rb.	pudów	wartości rb.
<b>Obuwia (§ 244)</b>						
przez Grajewo	—	—	—	—	—	—
„ Mławę	—	—	—	—	—	—
„ Nieszawę	—	—	—	—	—	—
„ Aleksandrów	—	—	—	—	—	—
„ Szczypiornę	—	—	—	—	—	—
„ Herby	—	—	—	—	—	—
„ Sosnowiec	5	122	3	122	—	—
„ Granicę	35	1.719	—	—	—	—
	<b>38</b>	<b>1.841</b>	<b>3</b>	<b>122</b>		
<b>Dywanów (§ 256)</b>						
przez Grajewo	22	710	22	710	—	—
„ Mławę	18	180	18	180	—	—
„ Nieszawę	—	—	—	—	—	—
„ Aleksandrów	56	1.970	56	1.970	—	—
„ Szczypiornę	1	10	1	10	—	—
„ Herby	—	—	—	—	—	—
„ Sosnowiec	4	229	4	229	—	—
„ Granicę	11	150	—	—	—	—
	<b>112</b>	<b>3.249</b>	<b>101</b>	<b>3.099</b>		
<b>Mydła toalet. (§ 264)</b>						
przez Grajewo	—	—	—	—	—	—
„ Mławę	—	—	—	—	—	—
„ Nieszawę	—	—	—	—	—	—
„ Aleksandrów	18	522	18	522	—	—
„ Szczypiornę	—	—	—	—	—	—
„ Herby	—	—	—	—	—	—
„ Sosnowiec	—	3	—	—	—	—
„ Granicę	178	1.111	—	—	—	—
	<b>196</b>	<b>1.636</b>	<b>18</b>	<b>522</b>		
<b>Galanterii (§ 267)</b>						
przez Grajewo	12	460	12	460	—	—
„ Mławę	38	990	38	990	—	—
„ Nieszawę	—	—	—	—	—	—
„ Aleksandrów	83	1.573	82 <sup>1/2</sup>	1.563	1/2	10
„ Szczypiornę	—	—	—	—	—	—
„ Herby	92	150	92	150	—	—
„ Sosnowiec	3	155	3	155	—	—
„ Granicę	89	9.100	—	—	—	—
	<b>317</b>	<b>12.428</b>	<b>227<sup>1/2</sup></b>	<b>3.318</b>	<b>1/2</b>	<b>10</b>

	Ogółem		Z tej liczby			
	pudów	wartości rb.	DO NIEMIEC		DO ANGLII	
			pudów	wartości rb.	pudów	wartości rb.
<b>Zabawek (§ 268)</b>						
przez Grajewo	100	815	80	665	20	150
„ Mławę	101	491	101	491	—	—
„ Nieszawę	—	—	—	—	—	—
„ Aleksandrów	20	230	20	230	—	—
„ Szczypiornę	—	—	—	—	—	—
„ Herby	—	—	—	—	—	—
„ Sosnowiec	—	6	—	—	—	—
„ Granicę	32	869	—	—	—	—
	<b>253</b>	<b>2.211</b>	<b>201</b>	<b>1.192</b>	<b>20</b>	<b>150</b>
<b>Worków (§ 268, w)</b>						
przez Grajewo	39	285	39	285	—	—
„ Mławę	1.067	4.559	1.067	4.559	—	—
„ Nieszawę	—	—	—	—	—	—
„ Aleksandrów	2.676	5.836	2.676	5.836	—	—
„ Szczypiornę	405	1.682	405	1.682	—	—
„ Herby	29	195	29	195	—	—
„ Sosnowiec	2.404	6.717	2.404	6.717	—	—
„ Granicę	1.920	20.701	—	—	—	—
	<b>8.540</b>	<b>38.975</b>	<b>6.620</b>	<b>18.274</b>		



Przywieziono w r. 1908.

	Ogółem		Z tej liczby			
	pudów	wartości rb.	DO NIEMIEC		DO ANGLII	
			pudów	wartości rb.	pudów	wartości rb.
<b>Pszeniczy (§ 1, a)</b>						
przez Warszawę	14.718	19.263	14.718	19.263	—	—
" Mławę	61.688	80.195	61.688	80.195	—	—
" Nieszawę	11.834	15.384	11.834	15.384	—	—
" Aleksandrów	367.584	477.734	365.742	475.334	1.846	2.400
" Szczypiornę	146.248	190.123	146.248	190.123	—	—
" Herby	66.387	86.303	66.387	86.303	—	—
" Sosnowiec	279.473	363.315	279.473	363.315	—	—
" Granicę	237	971	—	—	—	—
	<b>948.169</b>	<b>1.228.288</b>	<b>946.086</b>	<b>1.224.917</b>		
<b>Żyta (§ 1, b)</b>						
przez Warszawę	73.041	80.345	73.041	80.345	—	—
" Mławę	209.975	225.392	209.975	229.892	—	—
" Nieszawę	20.035	22.038	20.035	22.038	—	—
" Aleksandrów	208.295	229.124	208.295	229.124	—	—
" Szczypiornę	698.623	768.484	698.623	768.484	—	—
" Herby	66.060	73.566	66.060	73.566	—	—
" Sosnowiec	1.675.158	1.840.475	1.675.158	1.840.475	—	—
" Granicę	446	491	—	—	—	—
	<b>2.951.633</b>	<b>3.239.955</b>	<b>2.951.187</b>	<b>3.239.464</b>		
<b>Ryżu (§ 2, 1, a)</b>						
przez Warszawę	118.762	151.791	112.470	146.211	6.292	5.580
" Grajewo	211.046	274.360	211.046	274.360	—	—
" Mławę	66.433	59.338	5.961	7.750	60.452	51.588
" Nieszawę	60.510	78.663	—	—	—	—
" Aleksandrów	81.408	105.821	80.204	104.265	1.204	1.566
" Szczypiornę	19.724	12.638	2.351	3.066	7.363	9.572
" Herby	6.169	19.685	4.628	6.017	—	—
" Sosnowiec	49.604	64.485	49.604	64.485	—	—
" Granicę	15.202	19.775	—	—	—	—
	<b>629.158</b>	<b>787.556</b>	<b>538.609</b>	<b>699.475</b>	<b>75.347</b>	<b>68.306</b>
<b>Pomarańcz (§ b, 2, a)</b>						
przez Warszawę	934	1.214	934	1.214	—	—
" Grajewo	10.313	133.407	10.313	133.407	—	—
" Mławę	8.008	10.410	—	—	—	—
" Nieszawę	—	—	—	—	—	—
" Aleksandrów	152.705	198.517	152.705	198.517	—	—
" Szczypiornę	29.873	50.935	3.061	3.979	7.887	13.253
" Herby	—	—	—	—	—	—
" Sosnowiec	3.502	4.663	3.502	4.663	—	—
" Granicę	304.131	395.671	—	—	—	—
	<b>508.166</b>	<b>744.816</b>	<b>196.458</b>	<b>335.892</b>	<b>7.887</b>	<b>13.253</b>

	Ogółem		Z tej liczby			
	pudów	wartości rb.	DO NIEMIEC		DO ANGLII	
			pudów	wartości rb.	pudów	wartości rb.
<b>Cytryn (§ 6, 2, b)</b>						
przez Warszawę	489	587	489	587	—	—
" Grajewo	4	6	4	6	—	—
" Mławę	312	374	312	374	—	—
" Nieszawę	—	—	—	—	—	—
" Aleksandrów	3.201	3.841	3.201	3.841	—	—
" Szczypiornę	3.799	8.558	392	470	—	—
" Herby	—	—	—	—	—	—
" Sosnowiec	1.393	1.952	1.393	1.952	—	—
" Granicę	140.778	168.934	—	—	—	—
	<b>149.976</b>	<b>184.252</b>	<b>5.791</b>	<b>7.230</b>		
<b>Konserw (§ 13, a)</b>						
przez Warszawę	348	5.695	264	4.395	—	—
" Grajewo	39	778	39	778	—	—
" Mławę	170	1.512	144	1.212	26	300
" Nieszawę	—	—	—	—	—	—
" Aleksandrów	160	1.935	156	1.885	4	50
" Szczypiornę	67	796	67	796	—	—
" Herby	—	—	—	—	—	—
" Sosnowiec	30	580	30	580	—	—
" Granicę	—	—	—	—	—	—
	<b>814</b>	<b>11.296</b>	<b>700</b>	<b>8.641</b>	<b>30</b>	<b>350</b>
<b>Pikli (§ 13, w)</b>						
przez Warszawę	958	34.350	872	31.550	86	2.800
" Grajewo	8	123	8	123	—	—
" Mławę	9	372	9	372	—	—
" Nieszawę	—	—	—	—	—	—
" Aleksandrów	205	6.419	205	6.419	—	—
" Szczypiornę	37	1.001	35	951	2	50
" Herby	—	—	—	—	—	—
" Sosnowiec	11	250	11	250	—	—
" Granicę	1	20	—	—	—	—
	<b>1.229</b>	<b>43.615</b>	<b>1.140</b>	<b>39.365</b>	<b>88</b>	<b>2.850</b>
<b>Pieprzu (§ 15, 3, a)</b>						
przez Warszawę	16.437	341.208	15.306	311.908	971	25.300
" Grajewo	9.163	84.096	9.163	84.096	—	—
" Mławę	2.500	31.950	379	4.860	2.121	27.090
" Nieszawę	916	9.115	—	—	—	—
" Aleksandrów	9.342	202.739	9.272	201.060	70	1.679
" Szczypiornę	1.069	18.266	79	1.699	990	17.567
" Herby	—	—	—	—	—	—
" Sosnowiec	2.580	23.270	2.580	23.270	—	—
	<b>42.007</b>	<b>710.644</b>	<b>36.779</b>	<b>626.893</b>	<b>4.152</b>	<b>31.636</b>

	Ogółem		Z tej liczby			
	pudów	wartości rb.	DO NIEMIEC		DO ANGLII	
			pudów	wartości rb.	pudów	wartości rb.
<b>Kawy niepalon.</b> (§ 18.1)						
przez Warszawę	78.288	73.314	76.891	692.014	1.032	9.288
" Grajewo	7.252	67.568	7.252	67.568	—	—
" Mławę	1.405	9.216	421	3.789	994	9.216
" Nieszawę	—	—	—	—	—	—
" Aleksandrów	23.679	212.897	23.248	209.198	401	3.609
" Szczypiornę	8.601	77.409	524	4.716	8.077	72.693
" Herby	?	?	?	?	?	?
" Sosnowiec	10.785	97.065	10.785	97.065	—	—
" Granicę	1.003	3.627	—	—	—	—
	<b>130.983</b>	<b>1.169.199</b>	<b>119.121</b>	<b>1.074.350</b>	<b>10.504</b>	<b>94.806</b>
<b>Kakao</b> (§ 19.1)						
przez Warszawę	19.639	217.982	17.649	194.412	194	1.882
" Grajewo	1.411	17.261	1.411	17.261	—	—
" Mławę	13	126	13	126	—	—
" Nieszawę	—	—	—	—	—	—
" Aleksandrów	272	3.572	272	3.572	—	—
" Szczypiornę	—	—	—	—	—	—
" Herby	—	—	—	—	—	—
" Sosnowiec	—	—	—	—	—	—
" Granicę	—	—	—	—	—	—
	<b>21.335</b>	<b>238.941</b>	<b>19.345</b>	<b>115.371</b>	<b>194</b>	<b>1.882</b>
<b>Cukierków</b> (§ 24.1 a)						
przez Warszawę	1.569	67.528	1.372	61.907	19	870
" Grajewo	—	—	—	—	—	—
" Mławę	—	—	—	—	—	—
" Nieszawę	—	—	—	—	—	—
" Aleksandrów	52	2.389	52	2.389	—	—
" Szczypiornę	45	1.530	45	1.530	—	—
" Herby	3	117	3	117	—	—
" Sosnowiec	17	417	17	417	—	—
" Granicę	9	129	—	—	—	—
	<b>1.695</b>	<b>72.110</b>	<b>1.489</b>	<b>66.360</b>	<b>19</b>	<b>870</b>
<b>Czekolady</b> (§ 24.1. b)						
przez Warszawę	2.631	86.187	2.128	86.027	5	160
" Grajewo	—	—	—	—	—	—
" Mławę	2	90	2	90	—	—
" Nieszawę	—	—	—	—	—	—
" Aleksandrów	268	7.499	195	4.785	—	—
" Szczypiornę	114	3.649	103	3.325	9	324
" Herby	4	163	4	163	—	—
" Sosnowiec	—	—	—	—	—	—
" Granicę	25	1.223	—	—	—	—
	<b>3.044</b>	<b>98.811</b>	<b>2.432</b>	<b>94.390</b>	<b>14</b>	<b>484</b>

	Ogółem		Z tej liczby			
	pudów	wartości rb.	DO NIEMIEC		DO ANGLII	
			pudów	wartości rb.	pudów	wartości rb.
<b>Kakao w proszku z cukrem</b> (§ 24, 1, w)						
przez Warszawę	7.149	180.595	6.779	166.606	—	—
" Grajewo	313	7.247	313	7.247	—	—
" Mławę	—	—	—	—	—	—
" Nieszawę	—	—	—	—	—	—
" Aleksandrów	3.021	93.642	3.021	93.642	—	—
" Szczypiornę	172	2.807	118	925	54	1.882
" Herby	14	453	14	453	—	—
" Sosnowiec	20	269	20	269	—	—
	<b>10.689</b>	<b>285.013</b>	<b>10.265</b>	<b>269.142</b>	<b>54</b>	<b>1.882</b>
<b>Rumu w beczkach</b> (§ 27, 1, a)						
przez Warszawę	1.660	52.481	1.098	30.061	146	6.050
" Grajewo	—	—	—	—	—	—
" Mławę	—	—	—	—	—	—
" Nieszawę	—	—	—	—	—	—
" Aleksandrów	169	4.800	169	4.800	—	—
" Szczypiornę	66	2.571	—	—	6	310
" Herby	55	1.510	21	710	—	—
" Sosnowiec	8	200	8	200	—	—
" Granicę	—	—	—	—	—	—
	<b>1.958</b>	<b>61.562</b>	<b>1.296</b>	<b>35.771</b>	<b>152</b>	<b>6.360</b>
<b>Rumu w butelkach</b> (§ 27, 2, a)						
przez Warszawę	110	4.692	39	1.547	5	165
" Grajewo	10	550	10	550	—	—
" Mławę	—	—	—	—	—	—
" Nieszawę	—	—	—	—	—	—
" Aleksandrów	10	361	10	361	—	—
" Szczypiornę	8	291	2	92	4	140
" Herby	—	—	—	—	—	—
" Sosnowiec	—	—	—	—	—	—
" Granicę	—	—	—	—	—	—
	<b>138</b>	<b>5.894</b>	<b>61</b>	<b>2.550</b>	<b>9</b>	<b>305</b>
<b>Koniaku w beczkach</b> (§ 27, 1, b)						
przez Warszawę	6.294	220.008	3.396	147.975	53	2.500
" Grajewo	6	200	6	200	—	—
" Mławę	—	—	—	—	—	—
" Nieszawę	—	—	—	—	—	—
" Aleksandrów	25	1.040	25	1.040	—	—
" Szczypiornę	46	1.876	14	575	—	—
" Herby	—	—	—	—	—	—
" Sosnowiec	74	1.030	74	1.030	—	—
	<b>6.445</b>	<b>224.154</b>	<b>3.515</b>	<b>150.820</b>	<b>53</b>	<b>2.500</b>

	Ogółem		Z tej liczby			
	pudów	wartości rb.	DO NIEMIEC		DO ANGLII	
			pudów	wartości rb.	pudów	wartości rb.
<b>Koniaku w butel.</b> (§ 27, 2, 6)						
przez Warszawę	5.187	188.816	2.472	76.777	2	100
" Grajewo	199	8.976	199	8.976	—	—
" Mławę	7	405	1	25	—	—
" Nieszawę	—	—	—	—	—	—
" Aleksandrów	313	11.069	306	9.832	—	—
" Szczypiornę	202	6.20	31	1.054	1	54
" Herby	23	1.207	6	352	—	—
" Sosnowiec	48	1.945	48	1.945	—	—
" Granicę	15	1.099	—	—	—	—
	<b>5.994</b>	<b>219.717</b>	<b>3.063</b>	<b>98.961</b>	<b>3</b>	<b>154</b>
<b>Likierów (§ 27, 2, 1)</b>						
przez Warszawę	11.502	649.314	5.253	196.792	5	165
" Grajewo	169	5.098	169	5.098	—	—
" Mławę	23	1.014	23	1.014	—	—
" Nieszawę	—	—	—	—	—	—
" Aleksandrów	88	3.120	88	3.120	—	—
" Szczypiornę	55	2.337	55	2.337	—	—
" Herby	22	403	22	403	—	—
" Sosnowiec	53	1.455	53	1.455	—	—
" Granicę	143	10.548	—	—	—	—
	<b>12.055</b>	<b>673.279</b>	<b>5.563</b>	<b>210.219</b>	<b>5</b>	<b>165</b>
<b>Wina do 13°</b> (§ 28, 1, a, a, α)						
przez Warszawę	18.081	587.612	8.987	241.612	169	3.710
" Grajewo	2.733	43.740	2.705	43.320	—	—
" Mławę	317	11.686	240	4.730	16	320
" Nieszawę	3.040	41.020	—	—	—	—
" Aleksandrów	3.289	24.810	3.249	24.230	—	—
" Szczypiornę	3.839	73.477	477	7.465	28	381
" Herby	607	9.145	570	5.045	—	—
" Sosnowiec	546	6.275	540	6.275	—	—
" Granicę	2.150	57.410	—	—	—	—
	<b>33.602</b>	<b>855.175</b>	<b>16.768</b>	<b>232.677</b>	<b>213</b>	<b>4.411</b>
<b>Wina 13—16°</b> (§ 28, 1, a, a, B)						
przez Warszawę	11.543	349.110	1.813	53.910	626	19.569
" Grajewo	44	1.630	44	1.630	—	—
" Mławę	—	—	—	—	—	—
" Nieszawę	10	100	—	—	—	—
" Aleksandrów	116	2.950	116	2.950	—	—
" Szczypiornę	176	3.399	26	708	—	—
" Herby	250	4.450	229	4.150	—	—
" Sosnowiec	294	3.732	294	3.732	—	—
" Granicę	3.555	87.620	—	—	—	—
	<b>15.988</b>	<b>452.991</b>	<b>2.521</b>	<b>67.080</b>	<b>626</b>	<b>19.569</b>

	Ogółem		Z tej liczby			
	pudów	wartości rb.	DO NIEMIEC		DO ANGLII	
			pudów	wartości rb.	pudów	wartości rb.
<b>Wina w but.</b> (§ 28, 2, a, a)						
przez Warszawę	1.861	58.186	1.120	34.216	35	1.100
" Grajewo	758	15.781	758	15.781	—	—
" Mławę	24	775	3	100	—	—
" Nieszawę	—	—	—	—	—	—
" Aleksandrów	920	8.225	873	7.326	19	400
" Szczypiornę	1.121	19.778	135	2.198	32	439
" Herby	49	1.008	49	1.008	—	—
" Sosnowiec	123	2.497	123	2.497	—	—
" Granicę	983	29.965	—	—	—	—
	<b>5.839</b>	<b>136.315</b>	<b>3.061</b>	<b>99.126</b>	<b>86</b>	<b>1.939</b>
<b>Wina szampańsk. w beczk.</b> (§ 28, 2, b, uw.)						
przez Warszawę	44.130	1.146.852	15.830	695.596	—	—
" Grajewo	41	1.045	41	1.045	—	—
" Mławę	125	6.200	104	5.570	21	630
" Nieszawę	—	—	—	—	—	—
" Aleksandrów	268	11.545	268	11.545	—	—
" Szczypiornę	555	21.954	88	3.629	—	—
" Herby	12	300	4	100	—	—
" Sosnowiec	52	2.095	52	2.095	—	—
" Granicę	—	—	—	—	—	—
	<b>45.183</b>	<b>1.190.001</b>	<b>16.387</b>	<b>619.580</b>	<b>21</b>	<b>630</b>
<b>Porteru (§ 29, 1, b)</b>						
przez Warszawę	3.749	44.800	1.506	19.550	2.033	22.750
" Grajewo	—	—	—	—	—	—
" Mławę	95	1.045	57	275	38	760
" Nieszawę	—	—	—	—	—	—
" Aleksandrów	—	—	—	—	—	—
" Szczypiornę	328	3.448	251	2.638	77	810
" Herby	—	—	—	—	—	—
" Sosnowiec	—	—	—	—	—	—
" Granicę	—	—	—	—	—	—
	<b>4.172</b>	<b>49.293</b>	<b>1.714</b>	<b>22.463</b>	<b>2.148</b>	<b>24.420</b>
<b>Wód miner. (§ 32)</b>						
przez Warszawę	1.908	15.285	1.663	13.125	—	—
" Grajewo	30	116	30	116	—	—
" Mławę	—	—	—	—	—	—
" Nieszawę	—	—	—	—	—	—
" Aleksandrów	580	3.900	575	3.860	—	—
" Szczypiornę	73	485	73	485	—	—
" Herby	33	323	23	322	—	—
" Sosnowiec	30	317	30	317	—	—
" Granicę	1.087	4.425	—	—	—	—
	<b>3.741</b>	<b>24.851</b>	<b>2.394</b>	<b>18.225</b>		

	Ogółem		Z tej liczby			
	pudów	wartości rb.	DO NIEMIEC		DO ANGLII	
			pudów	wartości rb.	pudów	wartości rb.
<b>Wody mineralne lecznicze</b> (§ 32, uw. 1 i 2)						
przez Warszawę	21.853	125.965	13.038	70.305	—	—
„ Grajewo	2.595	8.561	2.595	8.561	—	—
„ Mławę	3.485	11.958	2.840	9.458	—	—
„ Nieszawę	1.450	4.095	851	2.301	—	—
„ Aleksandrów	10.349	21.359	5.244	4.644	—	—
„ Szczypiornę	2.381	5.988	2.363	5.937	—	—
„ Herby	747	5.631	747	5.631	—	—
„ Sosnowiec	623	2.276	623	2.276	—	—
„ Granicę	14.518	75.415	14.518	75.415	—	—
<b>Soli</b> (§ 33)	<b>56.001</b>	<b>261.248</b>	<b>42.719</b>	<b>184.629</b>	—	—
przez Warszawę	303	61	303	61	—	—
„ Grajewo	14	2	14	2	—	—
„ Mławę	9.714	1.932	9.714	1.932	—	—
„ Nieszawę	—	—	—	—	—	—
„ Aleksandrów	6.714	1.343	6.714	1.343	—	—
„ Szczypiornę	16.732	3.345	16.080	3.215	—	—
„ Herby	4.226	845	4.226	845	—	—
„ Sosnowiec	18.805	3.763	—	—	—	—
„ Granicę	—	—	—	—	—	—
<b>Sera</b> (§ 35)	<b>56.508</b>	<b>11.291</b>	<b>36.951</b>	<b>7.398</b>	—	—
przez Warszawę	3.280	39.367	740	8.886	13	156
„ Grajewo	113	2.164	113	2.164	—	—
„ Mławę	1	12	1	12	—	—
„ Nieszawę	—	—	—	—	—	—
„ Aleksandrów	297	3.564	297	3.564	—	—
„ Szczypiornę	216	2.597	153	1.846	—	—
„ Herby	—	—	—	—	—	—
„ Sosnowiec	32	390	32	390	—	—
„ Granicę	428	5.145	—	—	—	—
<b>Ryb śwież.</b> (§ 37, 1, b)	<b>4.367</b>	<b>53.239</b>	<b>1.336</b>	<b>16.562</b>	<b>13</b>	<b>156</b>
przez Warszawę	—	—	—	—	—	—
„ Grajewo	27.379	47.240	27.379	47.240	—	—
„ Mławę	48.500	183.042	48.500	183.042	—	—
„ Nieszawę	—	—	—	—	—	—
„ Aleksandrów	1.648	13.757	1.648	13.757	—	—
„ Szczypiornę	3.070	22.629	3.070	22.629	—	—
„ Herby	1.106	5.427	1.106	5.427	—	—
„ Sosnowiec	7.831	39.186	7.831	39.186	—	—
„ Granicę	34.516	144.568	—	—	—	—
	<b>124.055</b>	<b>455.849</b>	<b>89.534</b>	<b>311.281</b>	—	—

	Ogółem		Z tej liczby			
	pudów	wartości rb.	DO NIEMIEC		DO ANGLII	
			pudów	wartości rb.	pudów	wartości rb.
<b>Sardynek</b> (§ 37.2 a)						
przez Warszawę	16.104	289.170	11.869	225.953	216	3.860
„ Grajewo	873	11.797	873	11.797	—	—
„ Mławę	67	1.220	2	120	—	—
„ Nieszawę	31	300	31	300	—	—
„ Aleksandrów	2.676	33.972	2.633	33.157	—	—
„ Szczypiornę	117	1.743	115	1.735	—	—
„ Herby	293	7.102	72	3.202	—	—
„ Sosnowiec	189	1.822	189	1.822	—	—
„ Granicę	369	4.602	—	—	—	—
	<b>20.619</b>	<b>350.826</b>	<b>15.784</b>	<b>278.086</b>	<b>216</b>	<b>3.860</b>
<b>Marynat z ryb</b> (§ 37.2 a)						
przez Warszawę	1.283	35.866	999	27.086	230	7.265
„ Grajewo	7	130	7	130	—	—
„ Mławę	7	290	7	290	—	—
„ Nieszawę	—	—	—	—	—	—
„ Aleksandrów	136	3.304	136	3.304	—	—
„ Szczypiornę	32	616	32	616	—	—
„ Herby	—	—	—	—	—	—
„ Sosnowiec	30	353	30	353	—	—
„ Granicę	—	—	—	—	—	—
	<b>1.495</b>	<b>40.559</b>	<b>1.211</b>	<b>31.779</b>	<b>230</b>	<b>7.265</b>
<b>Sledzi</b> (§ 37.4 a)						
przez Warszawę	551.614	675.834	550.309	674.078	—	—
„ Grajewo	2.912.543	2.720.895	2.74.809	341.698	—	—
„ Mławę	796.167	957.203	83.309	100.061	712.858	857.142
„ Nieszawę	4.429	18.444	98	118	13.989	16.912
„ Aleksandrów	181.188	149.100	181.188	149.100	—	—
„ Szczypiornę	345.655	434.482	16.318	20.856	2.764	3.639
„ Herby	46.222	59.206	45.251	58.401	671	805
„ Sosnowiec	69.204	83.247	69.204	83.247	—	—
„ Granicę	76	100	—	—	—	—
	<b>4.907.098</b>	<b>5.098.511</b>	<b>1.220.396</b>	<b>1.427.569</b>	<b>729.282</b>	<b>98.498</b>
<b>Fosforytów</b> (§ 41,1 a)						
przez Aleksandrów	395.513	48.970	395.513	48.970	—	—
„ Sosnowiec	39.969	5.800	39.969	5.800	—	—
	<b>435.492</b>	<b>54.770</b>	<b>435.492</b>	<b>54.770</b>	—	—

	Ogółem		Z tej liczby			
	pudów	wartości rb.	DO NIEMIEC		DO ANGLII	
			pudów	wartości rb.	pudów	wartości rb.
<b>Zużli Thomasa miel.</b> (§ 41, 2, a)						
przez Grajewo	37.405	6.091	37.405	6.091	—	—
" Mławę	232.435	56.597	5.922	1.375	225.599	56.032
" Nieszawę	42.810	13.180	42.810	13.180	—	—
" Aleksandrów	184.487	32.640	184.487	32.640	—	—
" Szczypiornę	84.700	22.379	84.700	23.379	—	—
" Herby	9.775	3.657	9.775	3.657	—	—
" Sosnowiec	359.944	53.237	359.944	53.237	—	—
" Granicę	588	300	—	—	—	—
	<b>952.144</b>	<b>188.081</b>	<b>435.043</b>	<b>73.559</b>	<b>225.599</b>	<b>56.032</b>
<b>Superfosfatu</b> (§ 41, 3, a)						
przez Grajewo	1.854	834	1.854	834	—	—
" Mławę	—	—	—	—	—	—
" Nieszawę	154	69	154	69	—	—
" Aleksandrów	28.036	12.571	28.036	12.571	—	—
" Szczypiornę	116.298	73.954	116.298	73.954	—	—
" Herby	518	233	518	233	—	—
" Sosnowiec	76.037	33.717	76.037	33.717	—	—
" Granicę	—	—	—	—	—	—
	<b>252.097</b>	<b>121.378</b>	<b>252.897</b>	<b>121.378</b>		
<b>Obuwia</b> (§ 57, 1)						
przez Warszawę	98	18.126	47	8.927	—	—
" Grajewo	23	3.249	23	3.249	—	—
" Mławę	—	—	—	—	—	—
" Nieszawę	—	—	—	—	—	—
" Aleksandrów	23	7.154	23	7.154	—	—
" Szczypiornę	10	1.996	10	1.996	—	—
" Herby	—	—	—	—	—	—
" Granicę	49	6.589	—	—	—	—
	<b>203</b>	<b>37.114</b>	<b>103</b>	<b>21.326</b>		
<b>Tranu</b> (§ 51, 5, a)						
przez Warszawę	2.506	37.220	2.412	36.770	94	1.450
" Grajewo	2.265	28.563	2.265	28.563	—	—
" Mławę	266	5.530	121	3.000	61	1.300
" Nieszawę	—	—	—	—	—	—
" Aleksandrów	333	3.825	300	3.825	—	—
" Szczypiornę	106	1.175	106	1.175	—	—
" Herby	22	150	22	150	—	—
" Granicę	—	—	—	—	—	—
	<b>5.498</b>	<b>76.363</b>	<b>5.226</b>	<b>73.483</b>	<b>155</b>	<b>2.750</b>

	Ogółem		Z tej liczby			
	pudów	wartości rb.	DO NIEMIEC		DO ANGLII	
			pudów	wartości rb.	pudów	wartości rb.
<b>Skór garb. mał.</b> (§ 51, 1)						
przez Warszawę	33.167	3.673.338	31.293	3.462.519	155	20.499
" Grajewo	—	—	—	—	—	—
" Mławę	—	—	—	—	—	—
" Nieszawę	—	—	—	—	—	—
" Aleksandrów	856	44.869	722	37.704	—	—
" Szczypiornę	188	9.366	188	9.366	—	—
" Herby	188	22.668	122	14.738	—	—
" Sosnowiec	149	23.706	149	23.706	—	—
" Granicę	18	1.790	—	—	—	—
	<b>34.566</b>	<b>3.775.757</b>	<b>32.574</b>	<b>3.548.233</b>	<b>155</b>	<b>20.499</b>
<b>Safianu</b> (§ 55, 2, a)						
przez Warszawę	2.475	241.196	2.105	204.806	—	—
" Grajewo	20	817	20	817	—	—
" Mławę	—	—	—	—	—	—
" Nieszawę	—	—	—	—	—	—
" Aleksandrów	759	43.058	751	42.558	—	—
" Szczypiornę	—	—	—	—	—	—
" Herby	—	—	—	—	—	—
" Sosnowiec	—	—	—	—	—	—
" Granicę	—	—	—	—	—	—
	<b>3.254</b>	<b>285.071</b>	<b>2.876</b>	<b>248.171</b>		
<b>Skórek: „Chevreau“ i „Chagrin“</b> (§ 55, 2, b)						
przez Warszawę	10.619	1.091.007	8.505	563.937	3	325
" Grajewo	181	9.847	181	9.847	—	—
" Mławę	17	1.515	9	615	8	900
" Nieszawę	—	—	—	—	—	—
" Aleksandrów	631	39.551	630	39.376	—	—
" Szczypiornę	176	9.008	176	9.008	—	—
" Herby	130	21.175	—	—	—	—
" Sosnowiec	86	4.498	86	4.498	—	—
" Granicę	143	6.040	—	—	—	—
	<b>11.993</b>	<b>1.182.641</b>	<b>9.557</b>	<b>627.281</b>	<b>11</b>	<b>1.225</b>
<b>Skór garb. wielk.</b> (§ 55, 3, a)						
przez Warszawę	17.454	1.235.923	16.495	1.159.308	303	25.836
" Grajewo	321	6.995	321	6.995	—	—
" Mławę	16	325	16	325	—	—
" Nieszawę	—	—	—	—	—	—
" Aleksandrów	748	23.375	748	23.375	—	—
" Szczypiornę	738	20.299	738	20.299	—	—
" Herby	287	7.935	287	7.935	—	—
" Sosnowiec	355	8.605	355	8.605	—	—
" Granicę	—	—	—	—	—	—
	<b>19.919</b>	<b>1.323.457</b>	<b>18.960</b>	<b>1.227.042</b>	<b>303</b>	<b>2.8365</b>

	Ogółem		Z tej liczby			
	pudów	wartości rb.	DO NIEMIEC		DO ANGLII	
			pudów	wartości rb.	pudów	wartości rb.
<b>Przyb. skórz. podr.</b> (§ 57, 5, 6)						
przez Warszawę	281	36.527	275	29.384	11	140
" Grajewo	29	2.752	29	2.752	—	—
" Mławę	—	—	—	—	—	—
" Nieszawę	—	—	—	—	—	—
" Aleksandrów	357	41.811	316	36.707	—	—
" Szczypiornę	44	5.956	37	4.932	5	662
" Herby	5	243	5	243	—	—
" Sosnowiec	—	—	—	—	—	—
" Granicę	?	?	—	—	—	—
<b>Pasów niepsz.</b> (§ 57, 6, a)	<b>716</b>	<b>86.289</b>	<b>662</b>	<b>72.018</b>	<b>16</b>	<b>802</b>
przez Warszawę	146	7.773	146	7.773	—	—
" Grajewo	163	6.492	163	6.492	—	—
" Mławę	26	1.315	3	75	3	900
" Nieszawę	—	—	—	—	—	—
" Aleksandrów	355	11.800	355	11.800	—	—
" Szczypiornę	187	6.580	187	6.580	—	—
" Herby	6	362	6	362	—	—
" Sosnowiec	445	12.675	445	12.675	—	—
" Granicę	—	—	—	—	—	—
	<b>1.325</b>	<b>46.997</b>	<b>1.305</b>	<b>45.772</b>	<b>3</b>	<b>900</b>
<b>Fornirów</b> (§ 58, 3)						
przez Warszawę	994	9.200	879	4.420	58	650
" Grajewo	—	—	—	—	—	—
" Mławę	—	—	—	—	—	—
" Nieszawę	—	—	—	—	—	—
" Aleksandrów	501	3.350	501	3.350	—	—
" Szczypiornę	983	3.363	983	3.363	—	—
" Herby	43	95	43	95	—	—
" Sosnowiec	410	2.980	—	—	—	—
" Granicę	—	—	—	—	—	—
	<b>2.931</b>	<b>18.988</b>	<b>2.406</b>	<b>11.228</b>	<b>58</b>	<b>650</b>
<b>Wyr. stol. i tok. nie pol.</b> (§ 61,1)						
przez Warszawę	5.949	42.985	5.079	27.629	80	560
" Grajewo	627	2.199	627	2.199	—	—
" Mławę	4.292	10.196	2.457	6.484	1.831	3.800
" Nieszawę	1.839	5.234	1.839	5.234	—	—
" Aleksandrów	2.057	6.278	2.057	6.278	—	—
" Szczypiornę	808	2.195	808	2.195	—	—
" Herby	417	2.086	417	2.086	—	—
" Sosnowiec	1.125	3.357	1.125	3.357	—	—
" Granicę	—	—	—	—	—	—
	<b>17.114</b>	<b>74.530</b>	<b>15.609</b>	<b>55.462</b>	<b>1.911</b>	<b>4.360</b>

	Ogółem		Z tej liczby			
	pudów	wartości rb.	DO NIEMIEC		DO ANGLII	
			pudów	wartości rb.	pudów	wartości rb.
<b>Wyr. stol. i tok. poler. oraz drz. buk.</b> (§61.2)						
przez Warszawę	120.077	207.009	10.541	184.963	31	510
" Granicę	712	9.293	712	9.293	—	—
" Mławę	170	1.378	34	388	20	195
" Nieszawę	—	—	—	—	—	—
" Aleksandrów	4.290	40.538	4.262	40.272	—	—
" Szczypiornę	2.136	23.702	2.136	23.706	—	—
" Herby	293	5.532	183	3.010	—	—
" Sosnowiec	1.423	14.490	1.423	14.498	—	—
" Granicę	—	—	—	—	—	—
	<b>21.101</b>	<b>301.942</b>	<b>18.291</b>	<b>276.130</b>	<b>31</b>	<b>705</b>
<b>Rzeźb drzew.</b> (§61.3.6)						
przez Warszawę	—	—	—	—	—	—
" Grajewo	577	17.330	469	9.951	—	—
" Mławę	95	28.77	95	2.877	—	—
" Nieszawę	90	1.600	90	1.600	—	—
" Aleksandrów	—	—	—	—	—	—
" Szczypiornę	536	11.894	536	11.894	—	—
" Herby	46	1.329	46	1.329	—	—
" Sosnowiec	207	3.830	207	3.930	—	—
" Granicę	?	?	—	—	—	—
	<b>1.551</b>	<b>38.960</b>	<b>1.443</b>	<b>29.581</b>		
<b>Cegły ogniowr.</b> (§ 72.2.1 a)						
przez Warszawę	31.484	6.296	22.264	4.452	4.815	963
" Grajewo	5.535	1.106	5.535	1.106	—	—
" Mławę	12.875	2.576	12.875	2.576	—	—
" Nieszawę	55.453	7.090	—	—	55.453	7.090
" Aleksandrów	148.978	29.796	148.978	29.796	—	—
" Szczypiornę	72.414	14.484	59.767	12.053	840	168
" Herby	26.541	5.308	26.541	5.308	—	—
" Sosnowiec	1.250.092	250.016	1.250.092	250.016	—	—
" Granicę	—	—	—	—	—	—
	<b>1.603.372</b>	<b>316.570</b>	<b>1.526.052</b>	<b>305.307</b>	<b>65.180</b>	<b>8.121</b>
<b>Wyr. garncarsk.</b> (§ 74. a, a)						
przez Warszawę	5.808	42.296	4.228	32.560	624	5.850
" Grajewo	—	—	—	—	—	—
" Mławę	—	—	—	—	—	—
" Nieszawę	—	—	—	—	—	—
" Aleksandrów	912	1.404	912	1.404	—	—
" Szczypiornę	12.677	12.766	12.677	12.677	—	—
" Herby	4.658	4.123	6.658	4.123	—	—
" Sosnowiec	9.369	6.537	9.369	6.537	—	—
" Granicę	—	—	—	—	—	—
	<b>33.324</b>	<b>671.293</b>	<b>31.844</b>	<b>57.393</b>	<b>624</b>	<b>5.850</b>

	Ogółem		Z tej liczby			
	pudów	wartości rb.	DO NIEMIEC		DO ANGLII	
			pudów	wartości rb.	pudów	wartości rb.
<b>Wyr. fajans. (§ 71, 1)</b>						
przez Warszawę	2.089	22.990	1.846	19.865	226	2.860
„ Grajewo	110	941	110	941	—	—
„ Mławę	491	2.256	491	2.256	—	—
„ Nieszawę	—	—	—	—	—	—
„ Aleksandrów	290	1.429	290	1.429	—	—
„ Szczypiornę	166	843	166	843	—	—
„ Herby	—	—	—	—	—	—
„ Sosnowiec	—	—	—	—	—	—
„ Granicę	—	—	—	—	—	—
<b>Wyr. fajans. malow. (§ 75, 3)</b>	<b>3.146</b>	<b>28.459</b>	<b>2.903</b>	<b>25.334</b>	<b>226</b>	<b>2.860</b>
przez Warszawę	2.819	63.242	2.193	47.123	—	—
„ Grajewo	49	787	49	787	—	—
„ Mławę	—	—	—	—	—	—
„ Nieszawę	—	—	—	—	—	—
„ Aleksandrów	797	11.650	797	11.650	—	—
„ Szczypiornę	277	4.095	277	4.095	—	—
„ Herby	—	—	—	—	—	—
„ Sosnowiec	—	—	—	—	—	—
„ Granicę	—	—	—	—	—	—
<b>Serwisów por. (§ 76, 2)</b>	<b>3.492</b>	<b>79.774</b>	<b>2.316</b>	<b>63.655</b>		
przez Warszawę	538	29.316	483	10.225	—	—
„ Grajewo	28	812	28	812	—	—
„ Mławę	—	—	—	—	—	—
„ Nieszawę	—	—	—	—	—	—
„ Aleksandrów	137	6.694	137	6.694	—	—
„ Szczypiornę	48	2.701	48	2.701	—	—
„ Herby	—	—	—	—	—	—
„ Sosnowiec	—	—	—	—	—	—
„ Granicę	—	—	—	—	—	—
<b>Węglu kam. (§ 79, 1, A)</b>	<b>751</b>	<b>39.525</b>	<b>696</b>	<b>20.432</b>		
przez Warszawę	610	72	61	72	—	—
„ Grajewo	9.631	1.096	9.631	1.096	—	—
„ Mławę	1.940.606	172.043	149.516	17.108	137.109	154.821
„ Nieszawę	368.922	54.044	31.189	3.581	436.963	50.463
„ Aleksandrów	73.400	8.516	71.260	8.247	—	—
„ Szczypiornę	3.188.771	467.810	3.188.771	467.810	—	—
„ Herby	1.895.213	219.323	1.895.213	219.323	—	—
„ Sosnowiec	37.956.681	4.524.044	37.956.681	452.444	—	—
„ Granicę	687.886	79.170	337.642	37.141	—	—
	<b>46.121.720</b>	<b>5.517.118</b>	<b>42.639.964</b>	<b>5.198.422</b>	<b>574.072</b>	<b>205.284</b>

	Ogółem		Z tej liczby			
	pudów	wartości rb.	DO NIEMIEC		DO ANGLII	
			pudów	wartości rb.	pudów	wartości rb.
<b>Koksu (§ 79, 2)</b>						
przez Warszawę	6.428	861	3.981	602	—	—
„ Grajewo	2.889	397	2.889	397	—	—
„ Mławę	3.662	488	3.662	488	—	—
„ Nieszawę	2.848	379	2.848	379	—	—
„ Aleksandrów	162.871	22.186	152.158	22.106	—	—
„ Szczypiornę	187.039	25.206	187.039	25.206	—	—
„ Herby	34.848	4.682	34.848	4.682	—	—
„ Sosnowiec	9.481.372	1.284.706	9.481.372	1.284.706	—	—
„ Granicę	7.514.904	1.025.730	7.514.904	1.025.730	—	—
<b>Gumy (§ 87, 1)</b>	<b>16.996.861</b>	<b>1.364.645</b>	<b>16.994.414</b>	<b>1.361.385</b>		
przez Warszawę	6.905	66.759	6.211	59.719	386	4.195
„ Grajewo	3.193	18.049	3.193	18.049	—	—
„ Mławę	2.147	26.570	1.033	10.885	1.088	15.285
„ Nieszawę	1.138	7.903	—	—	28	196
„ Aleksandrów	6.403	19.725	5.829	18.475	474	1.250
„ Szczypiornę	3.727	10.452	3.530	10.219	93	233
„ Herby	—	—	—	—	—	—
„ Sosnowiec	?	?	?	?	—	—
„ Granicę	—	—	—	—	—	—
<b>Saletry Chil. (§ 103, 1)</b>	<b>23.513</b>	<b>149.458</b>	<b>19.796</b>	<b>117.333</b>	<b>1.769</b>	<b>16.259</b>
przez Warszawę	—	—	—	—	—	—
„ Grajewo	—	—	—	—	—	—
„ Mławę	20.526	33.757	2.160	3.240	—	—
„ Nieszawę	2.461	3.939	—	—	—	—
„ Aleksandrów	60.380	119.204	60.380	119.204	—	—
„ Szczypiornę	18.432	30.956	6.780	11.233	—	—
„ Herby	961	1.615	756	1.130	—	—
„ Sosnowiec	36.832	61.301	36.832	61.301	—	—
„ Granicę	312	530	—	—	—	—
<b>Perfum (§ 119, 2, a)</b>	<b>139.904</b>	<b>251.302</b>	<b>106.908</b>	<b>196.108</b>		
przez Warszawę	1.492	174.190	1.078	120.231	40	4.850
„ Grajewo	7	636	7	636	—	—
„ Mławę	—	—	—	—	—	—
„ Nieszawę	—	—	—	—	—	—
„ Aleksandrów	218	25.633	169	19.670	—	—
„ Szczypiornę	28	6.278	10	1.412	—	—
„ Herby	—	—	—	—	—	—
„ Sosnowiec	16	2.350	16	2.350	—	—
„ Granicę	3	302	—	—	—	—
	<b>1.834</b>	<b>209.389</b>	<b>1.280</b>	<b>144.299</b>	<b>40</b>	<b>4.850</b>



	Ogółem		Z tej liczby			
	pudów	wartości rb.	DO NIEMIEC		DO ANGLII	
			pudów	wartości rb.	pudów	wartości rb.
<b>Mydła toalet. (§ 120,1)</b>						
przez Warszawę	741	29.791	626	24.838	13	635
" Grajewo	12	385	12	385	—	—
" Mławę	3	102	3	102	—	—
" Nieszawę	—	—	—	—	—	—
" Aleksandrów	208	6.402	200	6.219	—	—
" Szczypiornę	184	5.840	136	4.413	—	—
" Herby	2	88	2	88	—	—
" Sosnowiec	50	1.094	50	1.094	—	—
" Granicę	68	6.022	—	—	—	—
	<b>1.268</b>	<b>49.724</b>	<b>1.029</b>	<b>35.139</b>	<b>13</b>	<b>635</b>
<b>Mydła zwyc. (§ 120,2)</b>						
przez Warszawę	503	6.561	396	4.241	34	420
" Grajewo	21	235	21	235	—	—
" Mławę	13	155	13	155	—	—
" Nieszawę	—	—	—	—	—	—
" Aleksandrów	290	2.515	290	2.515	—	—
" Szczypiornę	546	4.116	209	1.649	—	—
" Herby	28	391	28	391	—	—
" Sosnowiec	50	591	50	591	—	—
" Granicę	55	220	—	—	—	—
	<b>1.506</b>	<b>14.784</b>	<b>1.007</b>	<b>7.477</b>	<b>34</b>	<b>420</b>
<b>Lakierów (§ 121, a)</b>						
przez Warszawę	214	12.016	153	8.616	60	2.400
" Grajewo	7	246	7	246	—	—
" Mławę	—	—	—	—	—	—
" Nieszawę	—	—	—	—	—	—
" Aleksandrów	84	4.002	34	1.780	—	—
" Szczypiornę	45	2.002	45	2.002	—	—
" Herby	7	188	—	—	—	—
" Sosnowiec	25	315	—	—	—	—
" Granicę	1	45	—	—	—	—
	<b>333</b>	<b>18.814</b>	<b>239</b>	<b>12.644</b>	<b>60</b>	<b>2.400</b>
<b>Kory garbn. (§ 124,1 a)</b>						
przez Warszawę	13.438	13.700	13.438	13.700	—	—
" Grajewo	—	—	—	—	—	—
" Mławę	21.047	28.770	5.653	7.375	8.555	15.345
" Nieszawę	28.090	14.040	—	—	—	—
" Aleksandrów	3.226	1.600	3.226	600	—	—
" Szczypiornę	38.720	8.133	38.720	8.133	—	—
" Granicę	2.826	800	—	—	—	—
	<b>97.347</b>	<b>69.043</b>	<b>61.037</b>	<b>30.803</b>	<b>8.555</b>	<b>15.345</b>

	Ogółem		Z tej liczby			
	pudów	wartości rb.	DO NIEMIEC		DO ANGLII	
			pudów	wartości rb.	pudów	wartości rb.
<b>Quebracho (§ 124.1 Uw. a)</b>						
przez Nieszawę	1.077.183	861.754	55.463	44.370	—	—
" Szczypiornę	638	510	638	510	—	—
	<b>1.077.821</b>	<b>862.264</b>	<b>56.101</b>	<b>44.880</b>		
<b>Ultramaryny (§ 130. b)</b>						
przez Warszawę	176	4.210	68	1.710	—	—
" Grajewo	16	215	16	215	—	—
" Mławę	2	50	2	50	—	—
" Nieszawę	—	—	—	—	—	—
" Aleksandrów	580	9.045	580	9.045	—	—
" Szczypiornę	26	514	26	514	—	—
" Herby	9	150	9	150	—	—
" Sosnowiec	20	380	20	380	—	—
" Granicę	865	13.850	—	—	—	—
	<b>1.694</b>	<b>28.414</b>	<b>721</b>	<b>12.064</b>		
<b>Szuwaksu (§ 137. b)</b>						
przez Warszawę	1.542	29.519	1.478	28.374	15	265
" Grajewo	1.776	32.913	1.776	32.913	—	—
" Mławę	58	543	—	—	—	—
" Nieszawę	50	605	—	—	—	—
" Aleksandrów	450	6.580	450	6.580	—	—
" Szczypiornę	2.947	43.366	2.924	43.023	23	343
" Herby	—	—	—	—	—	—
" Sosnowiec	48	395	48	395	—	—
" Granicę	103	1.882	—	—	—	—
	<b>6.978</b>	<b>115.803</b>	<b>6.678</b>	<b>111.285</b>	<b>38</b>	<b>608</b>
<b>Atramentu (§ 137)</b>						
przez Warszawę	674	11.203	554	8.983	—	—
" Grajewo	—	—	—	—	—	—
" Mławę	25	350	25	350	—	—
" Nieszawę	—	—	—	—	—	—
" Aleksandrów	43	997	41	977	—	—
" Szczypiornę	320	3.705	320	3.705	—	—
" Herby	12	250	12	250	—	—
" Sosnowiec	58	2.270	58	2.270	—	—
" Granicę	69	1.490	—	—	—	—
	<b>1.191</b>	<b>20.265</b>	<b>1.010</b>	<b>16.535</b>		

	Ogółem		Z tej liczby			
	pudów	wartości rb.	DO NIEMIEC		DO ANGLII	
			pudów	wartości rb.	pudów.	wartości rb.
<b>Żelaza lan. (§ 139, 1)</b>						
przez Warszawę	1.398	686	766	383	632	303
" Grajewo	753	377	753	377	—	—
" Mławę	—	—	—	—	—	—
" Nieszawę	—	—	—	—	—	—
" Aleksandrów	—	—	—	—	—	—
" Szczypiornę	153	69	153	69	—	—
" Herby	618	297	618	297	—	—
" Sosnowiec	19.435	9.137	19.435	9.137	—	—
" Granicę	—	—	—	—	—	—
<b>Żelaza szynow. (§ 140, 1)</b>	<b>22.357</b>	<b>10.566</b>	<b>21.725</b>	<b>10.263</b>	<b>632</b>	<b>330</b>
przez Warszawę	34.766	36.728	31.072	34.034	—	—
" Grajewo	718	783	718	763	—	—
" Mławę	—	—	—	—	—	—
" Nieszawę	—	—	—	—	—	—
" Aleksandrów	3.381	3.509	3.381	3.509	—	—
" Szczypiornę	2.015	2.236	2.015	2.236	—	—
" Herby	1.529	1.705	1.529	1.705	—	—
" Sosnowiec	19.355	20.798	19.355	20.798	—	—
" Granicę	148	271	—	—	—	—
<b>Stali (§ 142, 1)</b>	<b>61.912</b>	<b>66.030</b>	<b>57.070</b>	<b>63.065</b>		
przez Warszawę	17.189	15.470	16.007	14.405	961	865
" Grajewo	2.225	1.903	2.225	1.993	—	—
" Mławę	2.981	2.682	1.339	1.205	1.642	1.477
" Nieszawę	—	—	—	—	—	—
" Aleksandrów	40.144	36.130	40.144	36.130	—	—
" Szczypiornę	4.351	3.917	4.351	3.917	—	—
" Herby	6.206	5.586	6.206	5.586	—	—
" Sosnowiec	23.774	21.395	23.774	21.395	—	—
" Granicę	100.426	99.374	—	—	—	—
	<b>197.296</b>	<b>176.547</b>	<b>94.046</b>	<b>84.631</b>	<b>2.603</b>	<b>2.342</b>
<b>Cynku ark. (§ 147, 2)</b>						
przez Warszawę	10.587	44.483	10.587	44.488	—	—
" Grajewo	96	422	96	432	—	—
" Mławę	19	81	89	81	—	—
" Nieszawę	—	—	—	—	—	—
" Aleksandrów	3.187	13.494	3.187	13.494	—	—
" Szczypiornę	—	—	—	—	—	—
" Herby	1.688	7.026	1.688	7.026	—	—
" Sosnowiec	4.037	17.775	4.037	17.775	—	—
" Granicę	—	—	—	—	—	—
	<b>19.614</b>	<b>74.286</b>	<b>19.604</b>	<b>74.286</b>		

	Ogółem		Z tej liczby			
	pudów	wartości rb.	DO NIEMIEC		DO ANGLII	
			pudów	wartości rb.	pudów	wartości rb.
<b>Zamków (§ 153, 2)</b>						
przez Warszawę	4.986	110.101	4.873	107.758	13	375
" Grajewo	2.247	36.430	2.247	36.430	—	—
" Mławę	108	2.340	102	2.255	6	85
" Nieszawę	—	—	—	—	—	—
" Aleksandrów	866	15.108	866	15.108	—	—
" Szczypiornę	796	13.724	796	13.724	—	—
" Herby	75	1.118	75	1.118	—	—
" Sosnowiec	335	4.611	335	4.611	—	—
" Granicę	544	13.322	—	—	—	—
<b>Wyr.blasz. (§ 154, 1, a)</b>	<b>9.957</b>	<b>197.154</b>	<b>9.396</b>	<b>182.971</b>	<b>19</b>	<b>460</b>
przez Warszawę	97.775	1.242.325	72.238	1.010.282	1.646	21.950
" Grajewo	3.805	40.339	3.805	40.339	—	—
" Mławę	758	6.104	758	6.104	—	—
" Nieszawę	34	224	34	224	—	—
" Aleksandrów	11.385	133.909	11.242	132.199	—	—
" Szczypiornę	4.092	49.296	4.092	49.296	—	—
" Herby	271	4.942	271	4.942	—	—
" Sosnowiec	2.859	26.277	2.859	26.277	—	—
" Granicę	1.908	1.908	—	—	—	—
<b>Nacz. żel. emal. (§ 154, 1, b)</b>	<b>122.887</b>	<b>1.433.910</b>	<b>95.299</b>	<b>1.269.663</b>	<b>1.646</b>	<b>21.958</b>
przez Warszawę	4.371	60.465	3.693	93.675	8	150
" Grajewo	1.891	18.959	1.891	18.959	—	—
" Mławę	332	2.832	332	2.832	—	—
" Nieszawę	46	335	46	335	—	—
" Aleksandrów	137	1.561	137	1.561	—	—
" Szczypiornę	11.719	115.781	11.653	115.035	66	746
" Herby	2.775	17.195	2.775	17.195	—	—
" Sosnowiec	2.874	33.867	2.874	33.867	—	—
" Granicę	46.809	460.460	—	—	—	—
	<b>71.154</b>	<b>711.455</b>	<b>23.301</b>	<b>283.459</b>	<b>74</b>	<b>896</b>
<b>Kabli elektryczn. (§ 156, 3)</b>						
przez Warszawę	449	13.485	352	2.500	—	—
" Grajewo	32	1.105	32	1.105	—	—
" Mławę	—	—	—	—	—	—
" Nieszawę	—	—	—	—	—	—
" Aleksandrów	9	190	9	190	—	—
" Szczypiornę	235	4.714	235	4.714	—	—
" Herby	—	—	—	—	—	—
" Sosnowiec	4.329	65.910	4.329	65.910	—	—
" Granicę	—	—	—	—	—	—
	<b>5.054</b>	<b>85.404</b>	<b>5.054</b>	<b>85.404</b>		

	Ogółem		Z tej liczby			
	pudów	wartości rb.	DO NIEMIEC		DO ANGLII	
			pudów	wartości rb.	pudów	wartości rb.
<b>Igieł do szycia (§ 157.1)</b>						
przez Warszawę	191	28.726	191	28.726	—	—
„ Grajewo	1	240	1	240	—	—
„ Mławę	2	187	2	187	—	—
„ Nieszawę	—	—	—	—	—	—
„ Aleksandrów	45	6.520	45	6.520	—	—
„ Szczypiornę	7	1.034	7	1.034	—	—
„ Herby	—	—	—	—	—	—
„ Sosnowiec	1	193	1	193	—	—
„ Granicę	—	—	—	—	—	—
<b>Sztućców i wid. (§ 158 1. Uw. 1. 2)</b>	<b>247</b>	<b>36.900</b>	<b>247</b>	<b>36.900</b>		
przez Warszawę	2.903	204.534	2.815	197.209	5	410
„ Grajewo	174	7.952	174	7.952	—	—
„ Mławę	54	2.493	49	2.293	—	—
„ Nieszawę	1	40	1	40	—	—
„ Aleksandrów	795	47.653	794	47.579	—	—
„ Szczypiornę	93	5.194	93	5.104	—	—
„ Herby	5	579	5	579	—	—
„ Sosnowiec	42	3.671	41	2.671	—	—
„ Granicę	—	—	—	—	—	—
<b>Maszyn do obr. met. (§ 167, w, a)</b>	<b>3.067</b>	<b>271.026</b>	<b>2.959</b>	<b>264.701</b>	<b>5</b>	<b>410</b>
przez Warszawę	9.331	173.697	8.630	167.847	202	3.200
„ Grajewo	9.612	115.695	9.612	115.695	—	—
„ Mławę	1.716	27.915	1.484	25.265	262	2.650
„ Nieszawę	—	—	—	—	—	—
„ Aleksandrów	17.274	240.880	17.267	240.790	7	90
„ Szczypiornę	7.046	84.753	7.046	84.753	—	—
„ Herby	144	2.124	131	1.474	—	—
„ Sosnowiec	11.215	259.335	11.215	259.335	—	—
„ Granicę	1.451	18.880	—	—	—	—
<b>Żniw.-wiązałek (§ 167, a)</b>	<b>57.799</b>	<b>923.279</b>	<b>48.385</b>	<b>894.495</b>	<b>471</b>	<b>5.940</b>
przez Warszawę	—	—	—	—	—	—
„ Grajewo	—	—	—	—	—	—
„ Mławę	74.447	996.675	59.887	397.179	54.560	599.500
„ Nieszawę	2.096	10.450	—	—	—	—
„ Aleksandrów	955	8.600	955	8.600	—	—
„ Szczypiornę	178	300	178	300	—	—
„ Herby	—	—	—	—	—	—
„ Sosnowiec	—	—	—	—	—	—
„ Granicę	—	—	—	—	—	—
	<b>77.676</b>	<b>1.016.025</b>	<b>41.020</b>	<b>408.075</b>	<b>34.560</b>	<b>599.500</b>

	Ogółem		Z tej liczby			
	pudów	wartości rb.	DO NIEMIEC		DO ANGLII	
			pudów	wartości rb.	pudów	wartości rb.
<b>Bukowników (§ 167, w, g)</b>						
przez Warszawę	543	4.525	329	1.525	—	—
„ Grajewo	—	—	—	—	—	—
„ Mławę	—	—	—	—	—	—
„ Nieszawę	—	—	—	—	—	—
„ Aleksandrów	911	4.400	911	4.400	—	—
„ Szczypiornę	435	1.200	435	1.200	—	—
„ Herby	—	—	—	—	—	—
„ Sosnowiec	—	—	—	—	—	—
„ Granicę	747	5.700	—	—	—	—
<b>Siewników (§ 167, 4, e)</b>	<b>2.636</b>	<b>15.825</b>	<b>1.675</b>	<b>7.125</b>		
przez Warszawę	49	2.000	49	2.000	—	—
„ Grajewo	35	140	35	140	—	—
„ Mławę	4.098	31.955	3.969	30.655	1	1.300
„ Nieszawę	—	—	—	—	—	—
„ Aleksandrów	1.984	17.583	1.984	17.583	—	—
„ Szczypiornę	514	1.378	—	—	—	—
„ Herby	—	—	—	—	—	—
„ Sosnowiec	2.798	22.385	2.798	22.385	—	—
„ Granicę	7.024	42.640	1.726	9.560	—	—
<b>Różn. masz. roln. (§ 167, 4, i)</b>	<b>16.502</b>	<b>118.081</b>	<b>10.561</b>	<b>80.343</b>	<b>1</b>	<b>1.300</b>
przez Warszawę	50.288	357.597	34.788	142.992	9.655	82.475
„ Grajewo	4.717	20.190	4.717	20.190	—	—
„ Mławę	20.305	142.104	20.305	142.104	—	—
„ Nieszawę	—	—	—	—	—	—
„ Aleksandrów	9.649	31.855	9.649	31.855	—	—
„ Szczypiornę	83.799	138.254	83.799	138.254	—	—
„ Herby	242	1.090	242	1.090	—	—
„ Sosnowiec	572	5.745	572	5.745	—	—
„ Granicę	5.060	8.760	5.060	8.760	—	—
	<b>174.632</b>	<b>705.594</b>	<b>159.122</b>	<b>490.990</b>	<b>9.655</b>	<b>82.475</b>
<b>Pomp (§ 167, 1, b, a)</b>						
przez Warszawę	2.111	36.484	2.082	35.784	29	700
„ Grajewo	4.521	47.965	4.521	47.965	—	—
„ Mławę	253	3.280	253	3.280	—	—
„ Nieszawę	—	—	—	—	—	—
„ Aleksandrów	16.982	184.156	16.937	183.556	19	200
„ Szczypiornę	12.406	121.619	12.070	118.449	336	3.170
„ Herby	315	3.150	315	3.150	—	—
„ Sosnowiec	21.386	239.060	21.386	239.060	—	—
„ Granicę	1.655	11.173	—	—	—	—
	<b>59.629</b>	<b>647.889</b>	<b>57.564</b>	<b>631.214</b>	<b>384</b>	<b>4.070</b>

	Ogółem		Z tej liczby			
	pudów	wartości rb.	DO NIEMIEC		DO ANGLII	
			pudów	wartości rb.	pudów	wartości rb.
<b>Maszyn do szycia</b> (§ 167, 1, b, l)						
przez Warszawę	12.433	238.999	12.340	237.190	—	—
„ Grajewo	29.597	538.658	29.597	538.658	—	—
„ Mławę	14.628	217.458	6.935	102.198	7.693	115.260
„ Nieszawę	118	1.268	118	1.268	—	—
„ Aleksandrów	68.244	1.057.978	68.194	1.057.078	50	900
„ Szczypiornę	10.750	105.477	10.674	104.779	76	696
„ Herby	297	4.500	297	4.500	—	—
„ Sosnowiec	2.640	12.151	2.640	12.151	—	—
„ Granicę	3.891	40.628	—	—	—	—
<b>Lokomob. (§ 167, 1, b, w)</b>	<b>142.598</b>	<b>2.217.117</b>	<b>130.795</b>	<b>2.057.722</b>	<b>7.819</b>	<b>116.856</b>
przez Warszawę	248	2.200	248	2.200	—	—
„ Grajewo	3.320	50.330	3.320	50.330	—	—
„ Mławę	—	—	—	—	—	—
„ Nieszawę	393	1.500	393	1.500	—	—
„ Aleksandrów	2.561	25.025	2.561	25.025	—	—
„ Szczypiornę	4.133	42.054	4.133	42.054	—	—
„ Herby	—	—	—	—	—	—
„ Sosnowiec	4.735	54.005	4.735	54.005	—	—
„ Granicę	—	—	—	—	—	—
<b>Maszyn parow.</b> (§ 167, 1, b, b)	<b>14.415</b>	<b>175.114</b>	<b>14.415</b>	<b>175.114</b>		
przez Warszawę	6.276	96.465	4.230	66.465	—	—
„ Grajewo	19.614	227.600	19.614	227.600	—	—
„ Mławę	4.340	38.400	4.181	36.800	—	—
„ Nieszawę	88	500	88	500	—	—
„ Aleksandrów	19.973	194.980	19.973	194.980	—	—
„ Szczypiornę	5.959	34.382	5.959	34.382	—	—
„ Herby	—	—	—	—	—	—
„ Sosnowiec	29.556	280.490	29.556	280.490	—	—
„ Granicę	7.236	68.000	—	—	—	—
<b>Motor gaz. i naft.</b> (§ 167, 1, b, a)	<b>91.034</b>	<b>940.717</b>	<b>83.603</b>	<b>841.217</b>		
przez Warszawę	6.190	80.400	5.812	99.500	276	4.300
„ Grajewo	6.200	75.400	6.200	75.400	—	—
„ Mławę	1.850	30.595	1.450	15.595	400	1.500
„ Nieszawę	—	—	—	—	—	—
„ Aleksandrów	15.831	154.074	15.390	99.074	441	5.000
„ Szczypiornę	20.476	199.489	19.937	192.489	539	7.000
„ Herby	—	—	—	—	—	—
„ Sosnowiec	31.452	208.050	31.452	208.050	—	—
„ Granicę	92	1.300	—	—	—	—
	<b>82.091</b>	<b>749.308</b>	<b>80.241</b>	<b>690.108</b>	<b>1.656</b>	<b>17.800</b>

	Ogółem		Z tej liczby			
	pudów	wartości rb.	DO NIEMIEC		DO ANGLII	
			pudów	wartości rb.	pudów	wartości rb.
<b>Masz. żel. i stal.</b> (§ 167, 1, a, a)						
przez Warszawę	45.126	567.926	40.867	468.322	952	13.715
„ Grajewo	45.564	397.037	45.564	397.037	—	—
„ Mławę	9.374	108.255	8.811	102.835	101	1.820
„ Nieszawę	2.511	11.785	2.489	11.575	—	—
„ Aleksandrów	98.992	730.552	86.417	432.592	2.049	24.400
„ Szczypiornę	159.949	1.694.744	241.247	1.612.806	7.027	77.695
„ Herby	9.559	136.465	9.450	135.935	—	—
„ Sosnowiec	57.485	255.427	57.485	255.427	—	—
„ Granicę	35.230	265.695	—	—	—	—
<b>Maszyny młynars.</b> (§ 167, 1, a, a)	<b>453.790</b>	<b>2.167.886</b>	<b>392.330</b>	<b>3.406.529</b>	<b>10.129</b>	<b>117.630</b>
przez Warszawę	9	54	9	54	—	—
„ Grajewo	—	—	—	—	—	—
„ Mławę	—	—	—	—	—	—
„ Nieszawę	—	—	—	—	—	—
„ Aleksandrów	25.703	208.810	25.703	208.810	—	—
„ Szczypiornę	1.238	8.609	1.238	8.609	—	—
„ Herby	—	—	—	—	—	—
„ Sosnowiec	19.882	170.730	19.882	170.730	—	—
„ Granicę	1.092	9.330	—	—	—	—
<b>Żniwiarek</b> (§ 164, 4, w)	<b>47.924</b>	<b>397.533</b>	<b>46.832</b>	<b>388.203</b>		
przez Warszawę	—	—	—	1.565	—	—
„ Grajewo	337	1.565	337	—	—	—
„ Mławę	1.136	7.950	—	—	1.136	7.950
„ Nieszawę	163	322	—	1.310	—	—
„ Aleksandrów	847	3.810	577	—	270	2.500
„ Szczypiornę	—	—	—	—	—	—
„ Herby	—	—	—	450	—	—
„ Sosnowiec	32	450	32	—	—	—
„ Granicę	20	350	—	—	—	—
	<b>2.535</b>	<b>14.447</b>	<b>946</b>	<b>3.325</b>	<b>1.406</b>	<b>10.450</b>
<b>Młockarni (§ 167, 4, a)</b>						
przez Warszawę	827	7.300	428	1.300	—	—
„ Grajewo	743	6.100	743	6.100	—	—
„ Mławę	10.236	86.935	8.417	72.430	1.819	14.505
„ Nieszawę	—	—	—	—	—	—
„ Aleksandrów	4.591	33.370	4.591	33.370	—	—
„ Szczypiornę	5.993	24.312	5.993	24.312	—	—
„ Herby	115	350	115	350	—	—
„ Sosnowiec	1.029	5.930	1.029	5.930	—	—
„ Granicę	10.423	75.170	—	—	—	—
	<b>33.057</b>	<b>237.467</b>	<b>21.316</b>	<b>145.792</b>	<b>1.819</b>	<b>14.505</b>

	Ogółem		Z tej liczby			
	pudów	wartości rb.	DO NIEMIEC		DO ANGLII	
			pudów	wartości rb.	pudów	wartości rb.
<b>Wialni</b> (§ 167, 4, d)						
przez Warszawę	369	2.600	241	1.480	—	—
„ Grajewo	63	400	63	400	—	—
„ Mławę	147	465	147	465	—	—
„ Nieszawę	—	—	—	—	—	—
„ Aleksandrów	11.929	90.549	11.883	90.074	46	475
„ Szczypiornę	1.187	2.761	1.187	2.761	—	—
„ Herby	—	—	—	—	—	—
„ Sosnowiec	3.102	—	—	—	—	—
„ Granicę	9.321	56.145	—	—	—	—
	<b>26.118</b>	<b>152.920</b>	<b>13.321</b>	<b>94.184</b>	<b>46</b>	<b>475</b>
<b>Plugów</b> (§ 167, 4, d)						
przez Warszawę	245	580	245	580	—	—
„ Grajewo	2.406	9.670	2.406	9.670	—	—
„ Mławę	114.164	781.761	59.088	406.601	12.575	98.020
„ Nieszawę	—	—	—	—	—	—
„ Aleksandrów	193.829	904.904	193.829	904.904	—	—
„ Szczypiornę	88.881	206.384	88.881	206.384	—	—
„ Herby	—	—	—	—	—	—
„ Sosnowiec	211.403	1.419.695	211.403	1.419.695	—	—
„ Granicę	40.315	178.020	—	—	—	—
	<b>650.243</b>	<b>3 501.014</b>	<b>553.852</b>	<b>2 647.834</b>	<b>12.575</b>	<b>98.020</b>
<b>Bron</b> (§ 167, 4, b)						
przez Warszawę	145	2.160	45	560	100	1.600
„ Grajewo	52	450	52	450	—	—
„ Mławę	17.727	115.965	17.727	115.965	—	—
„ Nieszawę	1.043	5.942	—	—	—	—
„ Aleksandrów	3.472	21.835	3.472	21.835	—	—
„ Szczypiornę	90	246	90	246	—	—
„ Herby	—	—	—	—	—	—
„ Sosnowiec	920	7.160	920	7.160	—	—
„ Granicę	2.887	16.450	—	—	—	—
	<b>26.236</b>	<b>170.208</b>	<b>19.306</b>	<b>146.216</b>	<b>100</b>	<b>1.600</b>
<b>Maszyn do pisania</b> (§ 167, 1, w, g)						
przez Warszawę	159	7.844	134	7.244	—	—
„ Grajewo	344	21.288	344	21.288	—	—
„ Mławę	40	2.165	40	2.165	—	—
„ Nieszawę	—	—	—	—	—	—
„ Aleksandrów	3.095	251.575	2.146	131.675	—	—
„ Szczypiornę	27	302	27	302	—	—
„ Herby	10	735	10	735	—	—
„ Sosnowiec	25	2.035	25	2.035	—	—
„ Granicę	6	855	—	—	—	—
	<b>3.706</b>	<b>286.799</b>	<b>2.726</b>	<b>165.444</b>		

	Ogółem		Z tej liczby			
	pudów	wartości rb.	DO NIEMIEC		DO ANGLII	
			pudów	wartości rb.	pudów	wartości rb.
<b>Masz. dynam. elektr.</b> (§ 167, 3, a)						
przez Warszawę	716	31.509	697	26.154	—	—
„ Grajewo	978	23.295	978	23.295	—	—
„ Mławę	19	900	19	900	—	—
„ Nieszawę	—	—	—	—	—	—
„ Aleksandrów	9.685	277.125	9.643	273.125	—	—
„ Szczypiornę	8.330	184.788	7.568	171.496	—	—
„ Herby	247	9.330	247	9.330	—	—
„ Sosnowiec	8.829	228.922	8.829	228.922	—	—
„ Granicę	427	7.810	—	—	—	—
	<b>29.232</b>	<b>763 679</b>	<b>27.981</b>	<b>733.222</b>		
<b>Grabi konnych.</b> (§ 167, 6, e)						
przez Warszawę	11	100	11	100	—	—
„ Grajewo	18	100	18	100	—	—
„ Mławę	4.390	21.185	3.234	21.455	—	—
„ Nieszawę	132	300	—	—	—	—
„ Aleksandrów	6.272	44.570	5.850	40 570	422	4.000
„ Szczypiornę	1.347	6.590	1.347	6.590	—	—
„ Herby	—	—	—	—	—	—
„ Sosnowiec	94	750	94	750	—	—
„ Granicę	12	80	—	—	—	—
	<b>12 276</b>	<b>73.675</b>	<b>10.554</b>	<b>69.565</b>	<b>422</b>	<b>4 000</b>
<b>Siewn. do naw. szt.</b> (§ 167, 6, z)						
przez Warszawę	42	1.000	—	—	—	—
„ Grajewo	—	—	—	—	—	—
„ Mławę	114	800	114	800	—	—
„ Nieszawę	—	—	—	—	—	—
„ Aleksandrów	2.087	14.850	2 087	14.850	—	—
„ Szczypiornę	168	1.185	168	1.185	—	—
„ Herby	—	—	—	—	—	—
„ Sosnowiec	122	1.050	122	1.050	—	—
„ Granicę	2.382	11 300	—	—	—	—
	<b>4.915</b>	<b>30.185</b>	<b>2.481</b>	<b>17.885</b>		
<b>Papierni zwyczaj.</b> (§ 177, 2, b, a)						
przez Warszawę	2.119	46.265	1.956	42.540	19	450
„ Grajewo	56	854	56	854	—	—
„ Mławę	10	125	10	125	—	—
„ Nieszawę	—	—	—	—	—	—
„ Aleksandrów	704	12.861	704	12.861	—	—
„ Szczypiornę	360	5.868	360	5.868	—	—
„ Herby	—	—	—	—	—	—
„ Sosnowiec	238	2.163	238	2.163	—	—
„ Granicę	98	1.124	—	—	—	—
	<b>3.585</b>	<b>69.260</b>	<b>3.324</b>	<b>64.411</b>	<b>19</b>	<b>450</b>

	Ogółem		Z tej liczby			
	pudów	wartości rb.	DO NIEMIEC		DO ANGLII	
			pudów	wartości rb.	pudów	wartości rb.
<b>Papierni z wodn. znak.</b> (§ 177, 2, w)						
przez Warszawę	2.404	62.857	2.325	40.762	2	50
" Grajewo	27	300	27	300	—	—
" Mławę	—	—	—	—	—	—
" Nieszawę	—	—	—	—	—	—
" Aleksandrów	382	8.977	382	8.977	—	—
" Szczypiornę	578	11.389	571	11.299	7	90
" Herby	—	—	—	—	—	—
" Sosnowiec	232	4.162	232	4.162	—	—
" Granicę	102	2.338	—	—	—	—
<b>Jedw. surow.</b> (§ 180, 4)	<b>3.725</b>	<b>90.523</b>	<b>3.537</b>	<b>65.500</b>	<b>9</b>	<b>140</b>
przez Warszawę	785	209.764	586	156.549	—	—
" Grajewo	146	38.932	146	38.932	—	—
" Mławę	—	—	—	—	—	—
" Nieszawę	—	—	—	—	—	—
" Aleksandrów	678	183.054	678	183.054	—	—
" Szczypiornę	784	209.426	219	59.337	6	1.650
" Herby	—	—	—	—	—	—
" Sosnowiec	8	2.063	8	2.063	—	—
" Granicę	979	259.705	—	—	—	—
<b>Przędzy bawełn. do</b> <b>Nr 38</b> (§ 183, 1, a)	<b>3.380</b>	<b>902.944</b>	<b>1.837</b>	<b>438.935</b>	<b>6</b>	<b>1.650</b>
przez Warszawę	182	2.190	88	1.062	84	1.008
" Grajewo	46	552	46	552	—	—
" Mławę	—	—	—	—	—	—
" Nieszawę	—	—	—	—	—	—
" Aleksandrów	458	5.497	269	4.334	88	1.061
" Szczypiornę	5.464	55.569	2.748	33.977	3.715	21.592
" Herby	—	—	—	—	—	—
" Sosnowiec	33	396	33	396	—	—
" Granicę	662	7.943	—	—	—	—
<b>Przędzy bawełn. od</b> <b>Nr 38 do Nr 60</b> (§ 183, 2, a)	<b>6.845</b>	<b>72.347</b>	<b>3.188</b>	<b>40.321</b>	<b>3.887</b>	<b>23.661</b>
przez Warszawę	3.188	125.390	1.883	73.720	1.257	49.665
" Grajewo	—	—	—	—	—	—
" Mławę	—	—	—	—	—	—
" Nieszawę	—	—	—	—	—	—
" Aleksandrów	883	24.397	726	21.197	107	3.200
" Szczypiornę	1.089	36.287	494	16.005	783	20.260
" Herby	12	275	12	275	—	—
" Sosnowiec	28	730	28	730	—	—
" Granicę	13	1.985	—	—	—	—
	<b>5 213</b>	<b>189.064</b>	<b>3.143</b>	<b>111.927</b>	<b>2.147</b>	<b>75 152</b>

	Ogółem		Z tej liczby			
	pudów	wartości rb.	DO NIEMIEC		DO ANGLII	
			pudów	wartości rb.	pudów	wartości rb.
<b>Przędzy bawełn. od Nr</b> <b>60 do Nr 80</b> (§ 183, 3, a)						
przez Warszawę	416	23.405	300	17.055	115	6.350
" Grajewo	—	—	—	—	—	—
" Mławę	—	—	—	—	—	—
" Nieszawę	—	—	—	—	—	—
" Aleksandrów	47	2.960	47	2.960	—	—
" Szczypiornę	250	11.716	121	5.734	122	5.672
" Herby	52	2.100	52	2.100	—	—
" Sosnowiec	—	—	—	—	—	—
" Granicę	—	—	—	—	—	—
<b>Przędzy bawełn. po-</b> <b>nad Nr 80</b> (§ 183, 4, a)	<b>765</b>	<b>39.181</b>	<b>520</b>	<b>27.849</b>	<b>237</b>	<b>12.022</b>
przez Warszawę	—	—	—	—	—	—
" Grajewo	—	—	—	—	—	—
" Mławę	—	—	—	—	—	—
" Nieszawę	—	—	—	5.000	—	—
" Aleksandrów	111	7.400	75	28.436	36	2.400
" Szczypiornę	1.734	113.922	427	5.000	1.279	82.705
" Herby	35	5.000	35	—	—	—
" Sosnowiec	—	—	—	—	—	—
" Granicę	1	25	—	—	—	—
	<b>1.881</b>	<b>126.347</b>	<b>537</b>	<b>38.436</b>	<b>1.315</b>	<b>85.105</b>
<b>Mat. bawełn.</b> (§ 187, 3)						
przez Warszawę	190	25.848	89	21.812	3	717
" Grajewo	4	975	4	972	—	—
" Mławę	—	—	—	—	—	—
" Nieszawę	—	—	—	—	—	—
" Aleksandrów	59	14.707	31	10.241	9	2.350
" Szczypiornę	52	12.084	45	11.059	4	845
" Herby	2	210	2	210	—	—
" Sosnowiec	20	1.795	20	1.794	—	—
" Granicę	5	625	—	—	—	—
	<b>251</b>	<b>56.144</b>	<b>191</b>	<b>46.091</b>	<b>16</b>	<b>3.912</b>
<b>Aksamitu</b> (§ 189)						
przez Warszawę	4.000	592.615	3.909	579.464	48	7.380
" Grajewo	899	20.793	899	20.793	—	—
" Mławę	8	1.035	8	1.035	—	—
" Nieszawę	—	—	—	—	—	—
" Aleksandrów	2.752	346.327	2.718	161.677	18	2.600
" Szczypiornę	2.595	224.460	2.325	188.641	79	10.919
" Herby	5	599	5	598	—	—
" Sosnowiec	25	5.477	25	5.477	—	—
" Granicę	87	7.380	—	—	—	—
	<b>14.362</b>	<b>1.198.686</b>	<b>9.889</b>	<b>957.686</b>	<b>145</b>	<b>20.599</b>

	Ogółem		Z tej liczby			
	pudów	wartości rb.	DO NIEMIEC		DO ANGLII	
			pudów	wartości rb.	pudów	wartości rb.
<b>Obrusów i serw.</b> (§ 192, 3)						
przez Warszawę	62	12.299	39	7.386	1	300
" Grajewo	2	166	2	166	—	—
" Mławę	—	—	—	—	—	—
" Nieszawę	—	—	—	—	—	—
" Aleksandrów	25	3.817	25	3.817	—	—
" Szczypiornę	16	2.106	16	3.106	—	—
" Herby	1	57	1	57	—	—
" Sosnowiec	—	—	—	—	—	—
" Granicę	38	3.818	—	—	—	—
<b>Pluszu półjedw.</b> (§ 195, a)	<b>150</b>	<b>22.263</b>	<b>83</b>	<b>13.532</b>	<b>1</b>	<b>300</b>
przez Warszawę	20	16.882	20	15.882	—	—
" Grajewo	—	—	—	—	—	—
" Mławę	—	—	—	—	—	—
" Nieszawę	—	—	—	—	—	—
" Aleksandrów	7	8.110	7	8.110	—	—
" Szczypiornę	3	84	3	84	—	—
" Herby	—	—	—	—	—	—
" Sosnowiec	—	—	—	—	—	—
" Granicę	—	—	—	—	—	—
<b>Wstąż jedw.</b> (§ 197, b)	<b>20</b>	<b>24.076</b>	<b>30</b>	<b>24.076</b>		
przez Warszawę	525	229.421	365	202.536	4	1.803
" Grajewo	1	800	1	800	—	—
" Mławę	3	1.290	3	1.290	—	—
" Nieszawę	—	—	—	—	—	—
" Aleksandrów	71	30.883	36	21.000	—	—
" Szczypiornę	37	17.144	33	15.365	2	844
" Herby	2	634	2	634	—	—
" Sosnowiec	3	820	3	860	—	—
" Granicę	4	433	—	—	—	—
	<b>645</b>	<b>277.425</b>	<b>443</b>	<b>242.445</b>	<b>6</b>	<b>2.647</b>
<b>Mater. wełn.</b> (§ 199, a)						
przez Warszawę	4.564	786.556	3.954	677.307	167	83.851
" Grajewo	1.214	137.132	1.207	136.832	—	—
" Mławę	24	2.740	22	2.440	—	—
" Nieszawę	—	—	—	—	—	—
" Aleksandrów	3.140	549.525	3.031	529.479	92	16.980
" Szczypiornę	1.501	247.974	1.093	183.399	401	63.578
" Herby	43	4.001	43	4.001	—	—
" Sosnowiec	286	29.051	286	29.051	—	—
" Granicę	938	93.205	—	—	—	—
	<b>11.710</b>	<b>1.850.184</b>	<b>9.636</b>	<b>1.569.509</b>	<b>660</b>	<b>164.409</b>

	Ogółem		Z tej liczby			
	pudów	wartości rb.	DO NIEMIEC		DO ANGLII	
			pudów	wartości rb.	pudów	wartości rb.
<b>Mater. wełn. z domieszki jedw.</b> (§ 199, b)						
przez Warszawę	124	27.179	105	22.489	2	450
" Grajewo	27	3.095	27	3.095	—	—
" Mławę	—	—	—	—	—	—
" Nieszawę	—	—	—	—	—	—
" Aleksandrów	132	27.752	120	25.202	12	2.550
" Szczypiornę	56	7.345	31	8.251	11	2.361
" Herby	—	—	—	—	—	—
" Sosnowiec	—	—	—	—	—	—
" Granicę	—	—	—	—	—	—
<b>Tiulu nie jedw.</b> (§ 206, 2)	<b>339</b>	<b>65.171</b>	<b>283</b>	<b>56.037</b>	<b>25</b>	<b>5.361</b>
przez Warszawę	169	82.925	116	60.945	21	8.536
" Grajewo	—	—	—	—	—	—
" Mławę	—	—	—	—	—	—
" Nieszawę	—	—	—	—	—	—
" Aleksandrów	26	15.596	21	12.685	—	—
" Szczypiornę	48	27.210	38	21.821	1	66
" Herby	—	—	—	—	—	—
" Sosnowiec	—	—	—	—	—	—
" Granicę	—	—	—	—	—	—
<b>Bielizny</b> (§ 209, 1)	<b>243</b>	<b>125.731</b>	<b>175</b>	<b>95.451</b>	<b>22</b>	<b>8.602</b>
przez Warszawę	34	9.661	15	4.112	5	305
" Grajewo	—	—	—	—	—	—
" Mławę	—	—	—	—	—	—
" Nieszawę	—	—	—	—	—	—
" Aleksandrów	27	7.841	26	7.741	—	—
" Szczypiornę	8	2.284	8	2.284	—	—
" Herby	—	—	—	—	—	—
" Sosnowiec	12	60	12	60	—	—
" Granicę	20	2.441	—	—	—	—
<b>Bielizny wyszyw.</b> (§ 209, 2)	<b>101</b>	<b>22.287</b>	<b>61</b>	<b>14.297</b>	<b>5</b>	<b>305</b>
przez Warszawę	30	10.347	25	8.673	—	—
" Grajewo	—	—	—	—	—	—
" Mławę	—	—	—	—	—	—
" Nieszawę	—	—	—	—	—	—
" Aleksandrów	18	7.459	17	7.129	—	—
" Szczypiornę	5	2.131	5	2.131	—	—
" Herby	4	1.262	4	1.262	—	—
" Sosnowiec	—	—	—	—	—	—
" Granicę	—	—	—	—	—	—
	<b>57</b>	<b>21.199</b>	<b>51</b>	<b>19.195</b>		

	Ogółem		Z tej liczby			
	pudów	wartości rb.	DO NIEMIEC		DO ANGLII	
			pudów	wartości rb.	pudów	wartości rb.
<b>Ubrani męsk. bawełn.</b> (§ 209, 3, a)						
przez Warszawę	27	3.600	26	3.540	1	60
„ Grajewo	—	—	—	—	—	—
„ Mławę	—	—	—	—	—	—
„ Nieszawę	—	—	—	—	—	—
„ Aleksandrów	18	4.040	18	4.040	—	—
„ Szczypiornę	—	—	—	—	—	—
„ Herby	—	—	—	—	—	—
„ Sosnowiec	—	—	—	—	—	—
„ Granicę	—	—	—	—	—	—
<b>Ubrani męsk. wełn.</b> (§ 209, 3, b)	<b>45</b>	<b>7.640</b>	<b>44</b>	<b>7.580</b>	<b>1</b>	<b>60</b>
przez Warszawę	36	11.138	33	9.275	2	795
„ Grajewo	—	—	—	—	—	—
„ Mławę	—	—	—	—	—	—
„ Nieszawę	—	—	—	—	—	—
„ Aleksandrów	55	16.536	55	16.536	—	—
„ Szczypiornę	5	1.909	5	1.909	—	—
„ Herby	—	—	—	—	—	—
„ Sosnowiec	1	141	1	141	—	—
„ Granicę	8	1.347	—	—	—	—
<b>Ubr. kobiec. i dziec.</b> z jedw. (§ 209, 4, a)	<b>105</b>	<b>21.071</b>	<b>84</b>	<b>18.961</b>	<b>2</b>	<b>795</b>
przez Warszawę	19	8.107	19	8.107	—	—
„ Grajewo	—	—	—	—	—	—
„ Mławę	—	—	—	—	—	—
„ Nieszawę	—	—	—	—	—	—
„ Aleksandrów	69	30.511	68	28.801	—	—
„ Szczypiornę	4	2.183	4	2.183	—	—
„ Herby	—	—	—	—	—	—
„ Sosnowiec	—	—	—	—	—	—
„ Granicę	6	1.949	—	—	—	—
<b>Kapeluszy filcowych</b> (§ 210, 1)	<b>98</b>	<b>42.750</b>	<b>91</b>	<b>39.091</b>		
przez Warszawę	29.650	110.178	21.921	81.667	279	1.111
„ Grajewo	142	402	142	402	—	—
„ Mławę	—	—	—	—	—	—
„ Nieszawę	—	—	—	—	—	—
„ Aleksandr	5.864	23.793	4.818	19.451	384	1.606
„ Szczypiornę	1.226	30.595	1.189	6.801	—	—
„ Herby	87	268	87	268	—	—
„ Sosnowiec	86	294	86	294	—	—
„ Granicę	11.738	108.900	3.567	9.096	—	—
	<b>48.798</b>	<b>275.480</b>	<b>31.810</b>	<b>117.979</b>	<b>663</b>	<b>2.717</b>

	Ogółem		Z tej liczby			
	pudów	wartości rb.	DO NIEMIEC		DO ANGLII	
			pudów	wartości rb.	pudów	wartości rb.
<b>Guzików z masy perł.</b> (§ 212, 1, a)						
przez Warszawę	1.265	132.453	970	92.231	—	—
„ Grajewo	—	—	—	—	—	—
„ Mławę	—	—	—	—	—	—
„ Nieszawę	—	—	—	—	—	—
„ Aleksandrów	128	13.630	123	13.297	—	—
„ Szczypiornę	19	1.801	19	1.801	—	—
„ Herby	—	—	—	—	—	—
„ Sosnowiec	8	890	8	890	—	—
„ Granicę	52	5.566	—	—	—	—
<b>Guzików metal.</b> (§ 212, 1, b)	<b>1.472</b>	<b>154.340</b>	<b>1.120</b>	<b>108.912</b>		
przez Warszawę	1.213	129.927	1.020	108.446	—	—
„ Grajewo	2	173	2	170	—	—
„ Mławę	—	—	—	—	—	—
„ Nieszawę	—	—	—	—	—	—
„ Aleksandrów	85	2.334	56	5.860	—	—
„ Szczypiornę	34	3.690	34	3.600	—	—
„ Herby	1	40	1	40	—	—
„ Sosnowiec	15	1.445	15	1.445	—	—
„ Granicę	51	5.629	—	—	—	—
<b>Guzików szklanych</b> (§ 212, 1, b)	<b>1.406</b>	<b>148.148</b>	<b>1.128</b>	<b>169.564</b>	<b>4</b>	<b>580</b>
przez Warszawę	2.013	136.694	1.499	74.360	32	2.340
„ Grajewo	—	—	—	—	—	—
„ Mławę	—	—	—	—	—	—
„ Nieszawę	—	—	—	—	—	—
„ Aleksandrów	8	374	8	374	—	—
„ Szczypiornę	17	1.096	17	1.096	—	—
„ Herby	2	40	2	40	—	—
„ Sosnowiec	21	650	24	650	—	—
„ Granicę	24	680	24	880	—	—
	<b>2.088</b>	<b>139.734</b>	<b>1.574</b>	<b>77.400</b>	<b>32</b>	<b>2.340</b>
<b>Piór i plumazy</b> (§ 213, 1)						
przez Warszawę	49	46.730	24	34.111	—	—
„ Grajewo	—	—	—	—	—	—
„ Mławę	—	—	—	—	—	—
„ Nieszawę	—	—	—	—	—	—
„ Aleksandrów	—	—	—	—	—	—
„ Szczypiornę	20	21.051	16	16.787	—	—
„ Herby	2	1.750	2	1.750	—	—
„ Sosnowiec	—	—	—	—	—	—
„ Granicę	2	3.817	—	—	—	—
	<b>73</b>	<b>73.848</b>	<b>42</b>	<b>53.638</b>		



	Ogółem		Z tej liczby			
	pudów	wartości rb.	DO NIEMIEC		DO ANGLII	
			pudów	wartości rb.	pudów	wartości rb.
<b>Galant. kosztown.</b> (§ 215, 1)						
przez Warszawę	449	137.541	334	111.123	2	631
„ Granicę	—	—	—	—	—	—
„ Mławę	—	—	—	—	—	—
„ Nieszawę	—	—	—	—	—	—
„ Aleksandrów	178	54.419	143	44.192	1	87
„ Szczypiornę	—	—	—	—	—	—
„ Herby	—	—	—	—	—	—
G, granicę	28	34.556	—	—	—	—
<b>Galant. mniej koszt.</b> (§ 215, 2)	<b>655</b>	<b>226.516</b>	<b>477</b>	<b>155.315</b>	<b>3</b>	<b>718</b>
przez Warszawę	11.894	1.079.701	9.932	887.801	94	1.165
„ Grajewo	158	11.542	158	11.542	—	—
„ Mławę	78	4.017	67	3.427	9	500
„ Nieszawę	—	—	—	—	—	—
„ Aleksandrów	930	74.056	817	64.692	3	328
„ Szczypiornę	712	139.447	711	139.447	—	—
„ Herby	93	7.795	92	7.794	—	—
„ Sosnowiec	83	7.017	83	7.017	—	—
„ Granicę	120	9.275	—	—	—	—
	<b>14.068</b>	<b>1.332.949</b>	<b>11.861</b>	<b>1.111.720</b>	<b>160</b>	<b>1.983</b>
<b>Ołówków</b> (§ 216, a)						
przez Warszawę	1.482	95.652	1.372	88.075	1	150
„ Grajewo	38	1.975	38	1.975	—	—
„ Mławę	36	1.811	36	1.811	—	—
„ Nieszawę	—	—	—	—	—	—
„ Aleksandrów	252	16.364	251	16.334	—	—
„ Szczypiornę	132	8.269	132	8.269	—	—
„ Herby	—	—	—	—	—	—
„ Granicę	26	1.235	—	—	—	—
	<b>1.966</b>	<b>124.306</b>	<b>1.828</b>	<b>118.464</b>	<b>1</b>	<b>150</b>



27.515

## TREŚĆ

Uwagi ogólne . . . . .	str. 1 14
Co do Anglii wywozić i co od niej przywozić możemy . . . . .	14—20
Bezpośrednie stosunki handlowe z Anglią, a nasz handel wodny . . . . .	20—23
Wnioski . . . . .	23
<b>Statystyka wywozu w roku 1908 przez główne komory Król. Pol.</b>	
Cyfry ogólne . . . . .	25—26
I) Produkty spożywcze:	
Pszenica, żyto, jęczmień, otręby . . . . .	27
Kartofle, buraki, owoce suszone, wieprzowina . . . . .	28
Mięso solone, wieprzowina solona, ser, mleko . . . . .	29
Masło, jaja, cukierki i konfitury, pierniki . . . . .	30
Ryby świeże, ryby maryn. i kons., ryby wędzone, korzenie . . . . .	31
Cukier w kryształach biały, cukier żółty, papierosy, wódki i likiery . . . . .	32
Piwo . . . . .	33
II) Materiały surowe i półfabrykaty:	
Bale dębowe, sosnowe i jodłowe . . . . .	33
Bale różne, podkłady, deski, klepki . . . . .	34
Koniczyna, wyka, lubin, len . . . . .	35
Konopie, skóry końskie, skóry krowie kons. duże, wełna zwycz. niemyta . . . . .	36
Wełna zwycz. myta, wełna elekt. niemyta, wełna elekt. myta, przędza wełn. . . . .	37
Cement, wapno, węgiel, ruda żelazna, dziegieć . . . . .	38
Ruda marg., żelazo lane, żelazo w gęślach, stal . . . . .	39
III) Inwentarz żywy:	
Gęsi, ptactwo domowe, ptactwo domowe bite . . . . .	40
Bydło, trzoda chlewna, konie . . . . .	41

	<i>str.</i>
IV) Produkty przemysłu i rzemiosł:	
Wyroby żelazne, wyroby ze stali, wyroby blaszane, maszyny.	42
Części maszyn, wyroby drewniane, wyroby stolarskie, papier.	43
Obuwie, dywany, mydło toaletowe, galanterja . . . . .	44
Zabawki, worki. . . . .	45
<b>Statystyka przywozu w roku 1908 przez główne komory Król. Pol.</b>	
I) Produkty spożywcze i chemiczne:	
Pszemica, żyto, ryż, pomarańcze . . . . .	46
Cytryny, konserwy, pikle, pieprz . . . . .	47
Kawa niepalona, kakao, cukierki, czekolada . . . . .	48
Kakao w proszku z cukrem, rum w beczk., rum w but., koniak w beczk. . . . .	49
Koniak w but., likiery, wino do 13°, wina 13°—16° . . . . .	50
Wina w but., wina szampańskie w beczk., porter, wody mineralne . . . . .	51
Wody mineralne lecznicze, sól, ser, ryby świeże . . . . .	52
Sardynki, marynaty z ryb, śledzie . . . . .	53
Fosforyty . . . . .	53
Zużle Thomasa mielone, superfosfat. . . . .	54
II) Produkty zwierzęce oraz wyroby z produktów zwierzęcych:	
Obuwie, tran. . . . .	54
Skóry garb. male, saftian, „Chevreau“, „Chagrin“, skóry garb. wielkie. . . . .	55
Przybory skór. podróżne, pasy niezszywane . . . . .	56
III) Drzewo i wyroby drzewne:	
Forniry, wyroby stolarskie i tokarskie niepolerowane . . . . .	56
Wyroby stol. i tok. polerowane oraz z drzewa bukowego . . . . .	57
Rzeźby drzewne . . . . .	57
IV) Ceramika:	
Cegła ogniotrwała, wyroby garncarskie . . . . .	57
Wyroby fajansowe, wyr. fajans. malowane, serwisy porcelanowe	58
V) Przedmioty opałowe:	
Węgiel kamienny. . . . .	58
Koks. . . . .	59
VI) Chemikalja:	
Guma, saletra chilijska, perfumy . . . . .	59
Mydło toaletowe, mydło zwyczajne, lakiery, kory garb. . . . .	60
Quebracho, ultramarjyna, szuwaks, atrament . . . . .	61
VII) Rudy, metale i maszyny:	
Żelazo lane, żelazo szynowe, stal, cynk ark. . . . .	62
Zamki, wyr. blaszane, naczynia żel. emal., kable elektryczne.	63
Igły do szycia, sztucce i widły, maszyny do obr. metali, żniwiarki wiązalki . . . . .	64

	<i>str.</i>
Bukowniki, siewniki, różne maszyny rolnicze, pompy . . . . .	65
Maszyny do szycia, lokomobile, maszyny parowe, motory gazowe i naftowe . . . . .	66
Maszyny żel. i stal., maszyny młynarskie, żniwiarki, młockarnie	67
Wialnie, pługi, brony, maszyny do pisanja . . . . .	68
Maszyny dynamo-elektryczne, grabie konne, siewniki do nawozów sztucz. . . . .	69
VIII) Papier i wyroby papierowe:	
Papier zwyczajny. . . . .	69
Papier z wodnymi znakami . . . . .	70
IX) Materjały przedzalniczne i wyroby z przędzy:	
Jedwab surowy, przędza bawełn. do № 38, przędza bawełn. od № 38—60 . . . . .	70
Przędza bawełn. od № 60—80, przędza bawełn. ponad № 80 . . . . .	71
Materjały bawełniane, aksamit . . . . .	71
Obrusy i serwety, plusz półjedw., wstążki jedwabne, materjały wełniane. . . . .	72
Materjały wełniane z domieszką jedwabiu, tiul nie jedwabny.	73
X) Przedmioty ubrania i galanterja:	
Bielizna, bielizna wyszywana . . . . .	73
Ubrania męskie bawełniane i wełniane, ubrania kobiece jedwabne . . . . .	74
Kapelusze filcowe . . . . .	74
Guziki z masy perł., guziki metal., guziki szklane, pióra i plumaza . . . . .	75
Galanterja kosztowna, galanterja mniej kosztowna . . . . .	76
Ołówki . . . . .	76



**SKŁAD RADY**  
**Izby Handlowej Ros.-Angielskiej w Petersburgu.**

*Prezes:* W. Timirazjew.  
*Wice-prezesa:* E. Nobel, M. Fiodorow,  
E. bar. Tyzenhausen, G. Wissendorf.

**CZŁONKOWIE RADY.**

N. Awdakow,	<i>Wł. Żakowski,</i>
J. Bezan,	B. Kamienska,
<i>M. Beniślawski,</i>	D. Whishow,
Andrz. hr. Bobryński,	G. Krestownikow,
N. Bielocwietow,	A. Pommer,
A. Woodhouse,	A. Prozorow,
L. Grauman,	<i>Sł. Rotwand,</i>
T. Jenakiew,	M. Tokarski,
E. bar. Girard de Soucanton,	M. Tripolitow.

**SKŁAD KOMITETU**

**Zarządzającego Oddziałem Izby w Warszawie.**

*Prezes:* *p. Henryk Marconi* Dyr. f. „Lilpop, Rau & Loewenstein“.

*Wice-prezesa:* *p. Zygmunt Chrzanowski* Dyr. Syndykatu Roln. w Warszawie, *p. Ryszard Kimens* Wice-konsul Angielski, Dyr. T-wa „Strzemieszyce“ i Wice-dyr. T-wa „Łazy“, *p. Stan. Pietraszkiewicz* Dyrektor T-wa Akc. Rzeźni Miejskich w Rosyi.

*Sekretarze:* *p. Jerzy Gościcki* Sekr. Sekcyi Ekonom. Centr. T-wa Roln. w Król. Pol., *p. Jerzy Meyer* Właśc. firmy: „Herman Meyer“, *p. Zygm. Muśnicki* kierownik f. „W. Muśnicki i S-ka“, Sekretarz Rady Stow. Kupców Polskich.

*Skarbnik:* *p. Andrzej Rotwand* Szef Domu Bankowego „H. Wawelberg“.

*Członkowie komitetu:* *p. Władysł. Göttlich* Dyr. firmy „Gustaw Geyer“ w Łodzi, *p. Daniel Janasz* Prezes Syndykatu Roln. w Warsz., *p. Sł. Szymański* Dyrektor T-wa Akc. „Zawiercie“.



## Wyciąg z Ustawy Izby Handlowej Ros.-Angielskiej w Petersburgu.

§ 1. Izba Handlowa udziela informacji i okazuje poparcie **przewszystkimi członkami swoimi.**

§ 1g. Izba posiada swoich agentów w Państwie i zagranicą.

§ 2. Izba Handlowa Ros.-Ang. pozostaje w zawiadywaniu Ministerjum Handlu i Przemysłu.

§ 28. Opłata członków wynosi rocznie **rb. 25 od osób i firm** i rb. 100 od instytucji i organizacji.

### Wyciąg z Instrukcji dla Oddziału Izby w Warszawie.

§ 1. Oddział Warszawski Izby Handlowej Rosyjsko-Angielskiej został zatwierdzony i działa na mocy § 8-go NAJWYŻEJ zatwierdzonej Ustawy Izby.

Zakres i sposób działania Oddziału określa się Ustawą Izby, oraz niniejszą Instrukcją, jako też i jej przyszłemi dopełnieniami i zmianami.

§ 2. Oddział Warszawskiej Izby jednoczy zaliczonych w poczet tegoż Oddziału Członków Izby na gruncie dążenia do wyswietlania interesów Królestwa w zakresie stosunków handlowych z Anglią, i współdziałania rozwojowi i uregulowaniu wymiany towarów między Państwem Rosyjskiem i Anglią.

**UWAGA:** W poczet Członków Oddziału w Warszawie mogą być zaliczani wszyscy członkowie Izby, zamieszkałi w granicach Królestwa Polskiego.

§ 3. Oddział Izby w Warszawie

a) pozostaje w stałych stosunkach z Izbą w Petersburgu.

b) popiera wszelkimi sposobami w zakresie dążeń i celów Izby, Członków Izby, a także osoby postronne, potrzebujące współdziałania Izby w tym kierunku;

c) zbiera, opracowuje i rozpowszechnia wszelkiego rodzaju dane statystyczne i inne, dotyczące handlu i przemysłu całego Państwa z Anglią, jak np. dane o zwyczajach handlowych, stanie rynków, cenach i t. p.

d) ułatwia wymianę zdań między swymi członkami i osobami zainteresowanemi w kwestjach handlowo-przemysłowych, urządzając w tym celu perjodyczne zebrania, konferencje, odczyty i wycieczki do ważniejszych punktów handlowo-przemysłowych.

e) organizuje, w porozumieniu z Radą Izby, konkursy, wystawy, muzea i t. p.

f) reprezentuje potrzeby kraju wobec miejscowych władz rządowych, instytucji społecznych i organizacji prywatnych, w zakresie stosunków całego Państwa z Anglią, — dąży do usuwania wszelkich przeszkód, utrudniających rozwój tych stosunków, oraz czyni starania we wszystkich kwestjach z tej dziedziny, dotyczących Królestwa Polskiego.

**UWAGA:** Członkowie Oddziału Izby w Warszawie są jednocześnie członkami Izby w Petersburgu, — korzystają ze wszystkich praw i prerogatyw, — mają prawo do wszelkich informacji Izby, — otrzymują **bezpłatnie** specjalne rosyjsko-angielskie pismo perjodyczne, będące organem Izby, oraz wszelkie wydawnictwa, zarówno Izby w Petersburgu, jak i Oddziału Izby w Warszawie.

---

**Biuro Izby otwarte codziennie: od 12 do 3 po poł. i od 6 do 9 wiecz.**

---