

M U Z E U M  
O K R Ę G O W E  
W B I A Ł Y M S T O K U

M U Z E U M  
W S U W A Ł K A C H



**ZYGMUNT BUJNOWSKI**

(1895 – 1927)

**WYSTAWA MALARSTWA**

Zygmunt Bujnowski, zwany przez rodzinę i przyjaciół Zychem, urodził się 2 lutego 1895 roku we wsi Kutylowo-Porysie należącej obecnie do pow. Ostrów Mazowiecka. Studia z zakresu malarstwa odbywał w Akademii Sztuk Pięknych w Petersburgu i w Kijowie, które przerwał z powodu wypadków politycznych 1917 roku. Jako żołnierz noworodzącej się armii polskiej brał czynny udział w bitwach na Śląsku Cieszyńskim i nad Berezyną. Dwukrotnie ranny, po trudnej i ciężkiej kuracji jako inwalida osiada w Tykocinie i poświęca się pracy malarskiej. Z zachowanej spuścizny najwcześniejszy obraz pochodzi z 1918 roku, a następne z okresu choroby — 1924 r. Bardziej płodnym staje się w 1925 r. i latach następnych. W pełni sił twórczych umiera 5 marca 1927 r. w Tykocinie. Prace Zygmunta Bujnowskiego dość często znajdowały się na wystawach w Towarzystwie Zachęty Sztuk Pięknych w Warszawie, Muzeum w Grodnie oraz w Białymstoku. Wykazały one, że najbardziej artystę interesował pejzaż ziemi podlaskiej z jej urokami rosochatych sosen, rozmaitością pól i malowniczością starych wałących się strzech chłopskich stodół.

Podawanie wnikliwego komentarza wydaje się być zbędne, ponieważ widz zwiedzając wystawę jego obrazów sam nawiąże bezpośredni kontakt z pracami Zygmunta Bujnowskiego, odczyta założenia twórcze i myśli artysty.

Obs: 75: 92

BIBLIOTEKA  
Nr 1.130/B  
Muzeum  
BIAŁYMSTOK

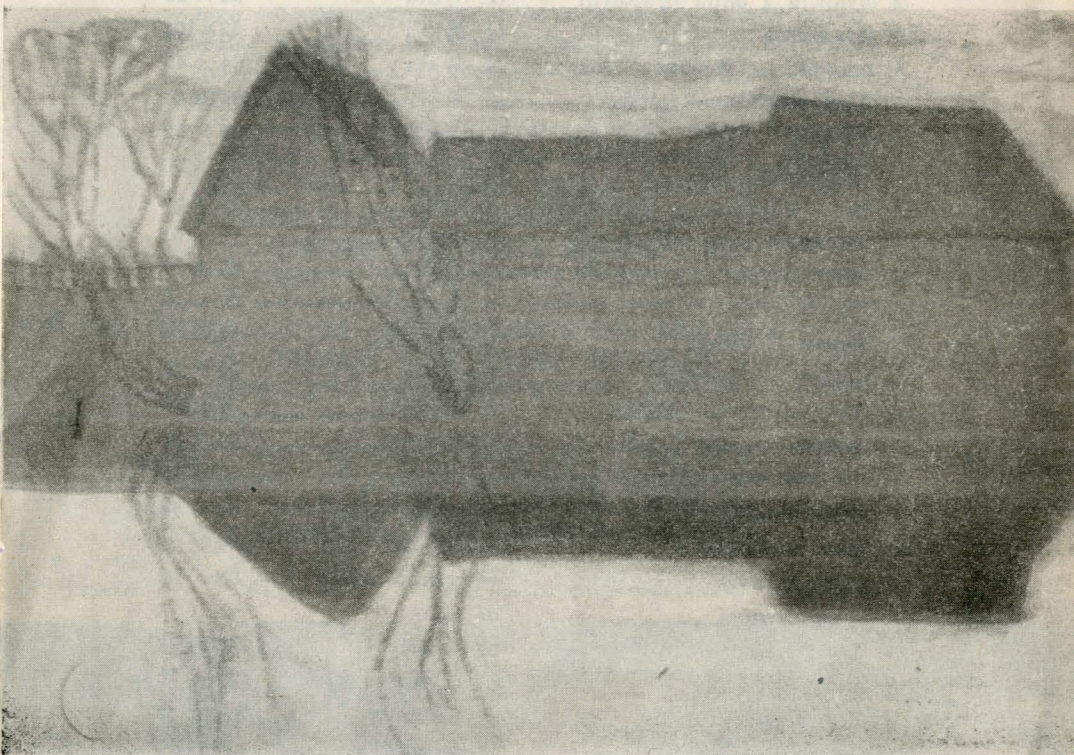


GRUDZIEŃ 1962  
STYCZEŃ 1963

1. Obłoczne niebo	ol. dykta	25 × 33
2. Tykocin z okna pracowni	ol. dykta	32 × 33
3. Krajobraz	ol. dykta	52 × 102
4. Brigidki — Grodno	ol. dykta	34 × 45
5. Baśń o szklanej górze	ol. pi.	76 × 60
6. Dworek	ol. dykta	65 × 52
7. Dziewanny	ol. dykta	22 × 36
8. Stara synagoga w Tykocinie	ol. dykta	40 × 63
9. Cmentarz żydowski	ol. dykta	71 × 61
10. Polna droga	ol. dykta	42 × 77
11. Topole	ol. dykta	27 × 45
12. Zamek Batorego	ol. tektura	30 × 51
13. Kościół w Tykocinie	ol. dykta	80 × 84
14. Dworek wśród jabłoni	ol. dykta	57 × 71
15. Stodółka wśród topoli	ol. papier	34 × 26
16. Dwie scsny — burza	ol. dykta	60 × 71
17. Stare stodoły	ol. dykta	40 × 75
18. Stare stodoły	ol. dykta	31 × 52
19. Stare stodoły	ol. dykta	42 × 52
20. Stare stodoły	ol. dykta	42 × 78
21. Stodoły nad wodą	ol. dykta	28 × 38
22. Starzy Tykocin	ol. dykta	29 × 38
23. Łan pszenicy	ol. dykta	28 × 40
24. Katedra w Łomży	węgiel/dykta	37 × 50
25. Noc w lesie	ol. dykta	36 × 54
26. Osty	ol. dykta	28 × 32
27. Cerkiewka	ol. dykta	29 × 39
28. Brzozy	ol. dykta	29 × 30
29. Las — Szelągówka	ol. dykta	39 × 40

A.130/B

GRUDZIEN 1962  
STYCZEN 1963



Bitk 4217 12.11.62 r. 200 szt. A5x2 F-1