

BIAŁYSTOK
W IKONOGRAFII



MUZEUM RUCHU REWOLUCYJNEGO
ODDZIAŁ MUZEUM OKRĘGOWEGO
URZĄD MIEJSKI WYDZIAŁ KULTURY I SZTUKI
W BIAŁYMSTOKU

BIAŁYSTOK
W IKONOGRAFII

BIAŁYSTOK W IKONOGRAFII



BIAŁYSTOK
▶ 1975 ROK ◀

Opracowanie informatora i scenariusza wystawy
ALEKSANDER ANTONIUK

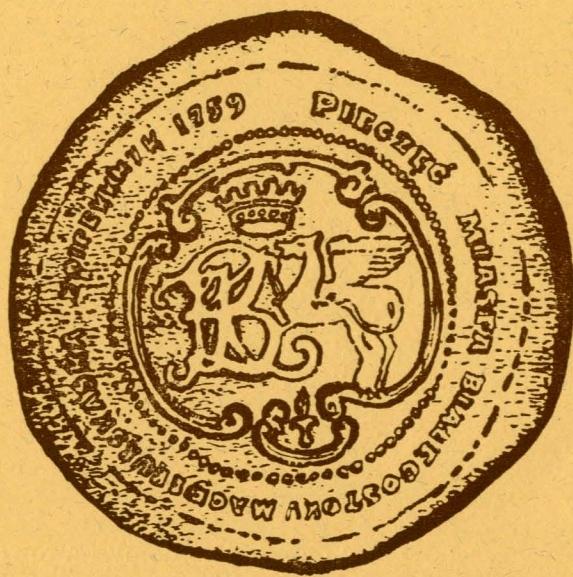
Opracowanie graficzne informatora
DOROTA ŁABANOWSKA

Opracowanie graficzne wystawy
JAROSŁAW MIRONKIN

Zdjęcia i reprodukcje
WŁADYSŁAW PASZKOWSKI, WIKTOR WOŁKOW
ARCHIWUM MUZEUM RUCHU REWOLUCYJNEGO
BIURO BADAŃ I DOKUMENTACJI ZABYTKÓW W BIAŁYMSTOKU
PRACOWNIA FOTOGRAFICZNA
MUZEUM OKRĘGOWEGO W BIAŁYMSTOKU



Atc. 86/76 - d



Wystawa „Białystok w ikonografii” uwzględnia możliwie pełną, ocalałą ikonografię XVIII — XX wieku. Ukazuje ona widoki Białegostoku utrwalone w miedziorytach, litografii, malarstwie i fotografii, a jednocześnie stwarza okazję do podkreślenia ich wartości dokumentalnej i znaczenia dla poznania historii zabudowy miasta i jego architektury. Zachowane i prezentowane na wystawie materiały ikonograficzne nie oddają wszechstronnego obrazu życia Białegostoku zwłaszcza w XVIII i XIX wieku. Ujmują one głównie reprezentacyjne fragmenty ulic czy poszczególnych obiektów nie pokazując jego prowincjonalności, starych ruder i chaotycznej zabudowy. Takie ujęcie tematu wynikało z upodobania twórców, którzy starali się uwiecznić to, co było ich zdaniem najbardziej godne utrwalenia. Dotychczas nie są znane XVI—XVII-wieczne źródła ikonograficzne do dziejów Białegostoku — miejscowości — która zwłaszcza w XVII wieku wyróżniała się spośród okolicznych wsi wielkością i funkcjami. Najstarsze znane widoki Białegostoku pochodzą z XVIII wieku, a więc z okresu kiedy miasto rozbudowywało się i uległy zmianom rozplanowanie oraz układ przestrzenny. Poza rozbudową pałacu w rezydencję magnacką powstały w tym okresie inne budowle jak ratusz, pałacyk gościnnie, klasztor SS Miłosierdzia. Miasto posiadało domy murowane, drewniane z frontową ścianą murowaną i drewniane. Zachowane materiały ikonograficzne tego okresu — to nieliczne rysunki oraz kilka miedziorytów wykonanych zwłaszcza przez malarza i miedziorytnika Michała Rentza, które przekazują jedynie widoki pałacu Branickich i jego najbliższego otoczenia. Dopiero wiek XIX zwłaszcza jego druga połowa przynosi znacznie więcej dokumen-

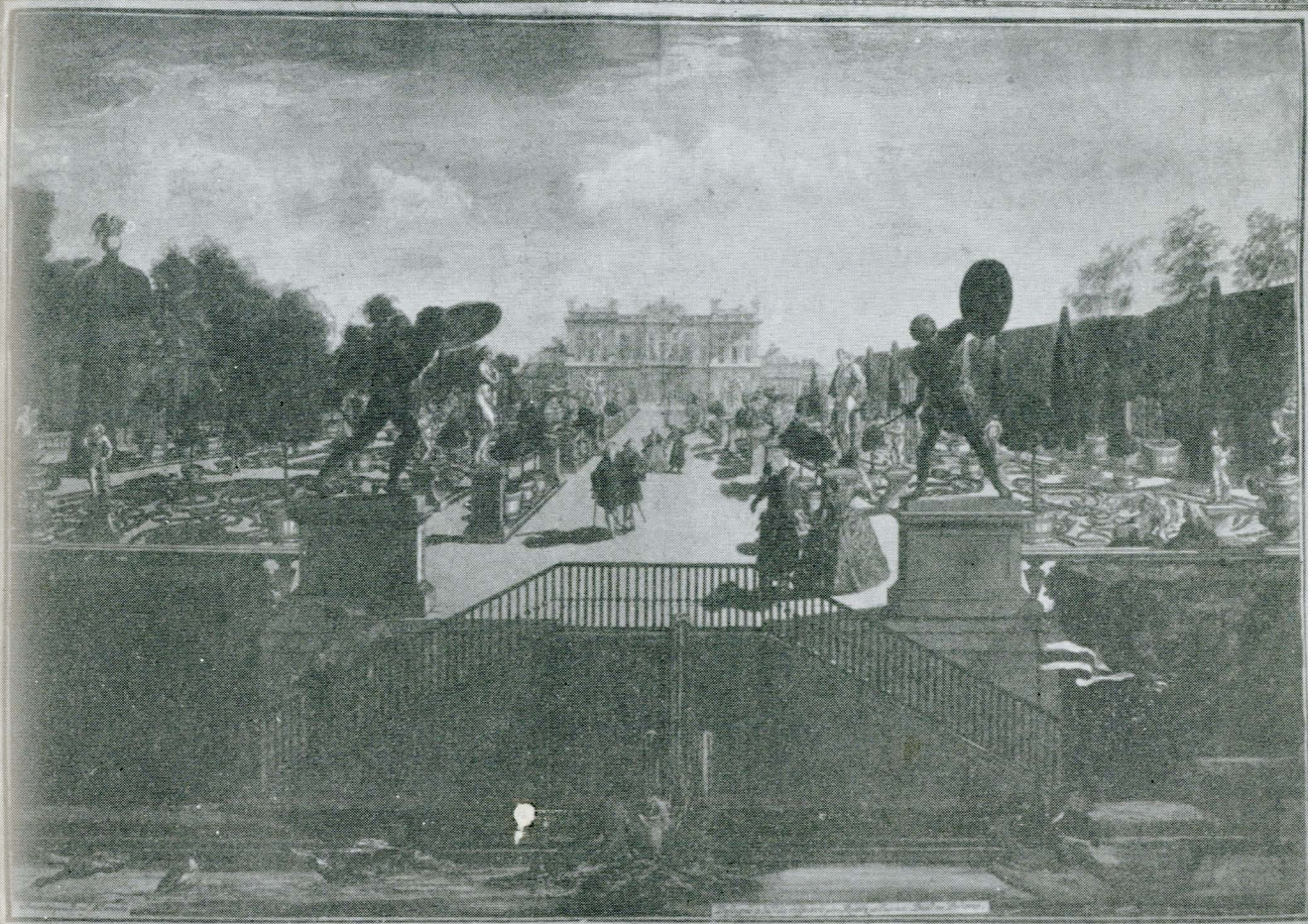
tów ikonograficznych. Wiązało się to z szerszym zastosowaniem sztuki fotograficznej oraz jej coraz prostszym i tańszym użyciem jako środka dokumentowania. Pochodzące z tego okresu materiały ikonograficzne w większym stopniu uwzględniają widoki miasta. Utrwalone w postaci drzeworytów, litografii i fotografii służą one do ilustrowania czasopism wychodzących w XIX wieku, a zwłaszcza Tygodnika Ilustrowanego, Kłosów, Wędrowca. Najczęściej zamieszczane były widoki pałacu Branickich, ratusza i XVII-wiecznego kościoła. Niektóre obiekty zostały utrwalone przez rysownika i akwarelistę Napoleona Ordę przebywającego w 1876 roku w Białymstoku. W 1897 roku Rada Miejska wydała pierwszy zbiór widoków miasta w formie albumu fotografii I. Sołowiejczyka „Widoki miasta Białegostoku”. Z przełomu XIX i XX wieku oraz z okresu międzywojennego zachowało się stosunkowo dużo pocztówek i fotografii przedstawiających fragmenty ulic i poszczególnych obiektów. Mają one dziś dużą wartość dokumentalną. Materiały te również ujmują bardziej reprezentacyjne budownictwo zlokalizowane zwłaszcza w centrum Białegostoku, w którym powstały większe obiekty murowane. Nieliczne tylko ujęcia ukazują małe, drewniane domki z różnego rodzaju przybudówkami. Zabudowę tego okresu cechuje głównie budownictwo drewniane, parterowe, rzadko murowane na co w znacznej mierze wywarł wpływ rozwijający się przemysł i wzrastające zaludnienie. Czynniki te zdecydowały także o kilkakrotnym powiększeniu obszaru miasta. Na przełomie XIX i XX wieku uzyskało ono niektóre urządzenia komunalne: uruchomiono wodociąg, tramwaje konne, telefon, elektrownię miejską. Mimo znacznego rozwoju gospodar-

czo-społeczny i podniesienia Białegostoku do rangi miasta wojewódzkiego w okresie międzywojennym było ono chaotycznie zabudowywane małymi domkami przeważnie jednorodzinnymi, drewnianymi, pozbawionymi podstawowych wygód.

Lata wojny i okupacji hitlerowskiej utrwaliły na fotografiach ruiny i zgliszcza Białegostoku. Był to okres, w którym niemal doszczętnemu zniszczeniu uległo centrum miasta wraz z jego pięknymi obiektami zabytkowymi.

Fotografie pierwszych lat po wyzwoleniu rejestrują ofiarny trud mieszkańców Białegostoku przy odgruzowywaniu i odbudowie miasta ze zniszczeń wojennych. W wyniku pomyślnego rozwoju gospodarczo-społecznego miasta i kształtowania się jego wielostronnych funkcji powstaje planowa zabudowa o współczesnej architekturze. Na terenach przedwojennej zabudowy, ciągle wyburzanej, powstały nowe osiedla mieszkaniowe, zakłady przemysłowe, obiekty kulturalne i sportowe. Odbudowano zniszczone budowle zabytkowe. Miasto zyskało rangę ośrodka przemysłowego, naukowego i kulturalnego. Te istotne przemiany zachodzące w Białymstoku znajdują odbicie w dokumentacji fotograficznej, której gromadzeniem zajmuje się Muzeum Ruchu Rewolucyjnego.

Do opracowania wystawy wykorzystano zbiory ikonograficzne Gabinetu Rycin Uniwersytetu Warszawskiego, Instytutu Sztuki PAN w Warszawie, Biblioteki Narodowej w Warszawie, Muzeum Narodowego w Krakowie, Biura Badań i Dokumentacji Zabytków w Białymstoku, Biblioteki Wojewódzkiej w Białymstoku i Muzeum Ruchu Rewolucyjnego.



Ogród i pałac Branickich wg miedziorytu M. Rentza z XVIII w.

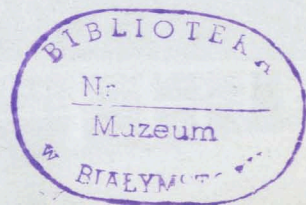




Ratusz z XVIII w. wg drzeworytu z 1885 r.

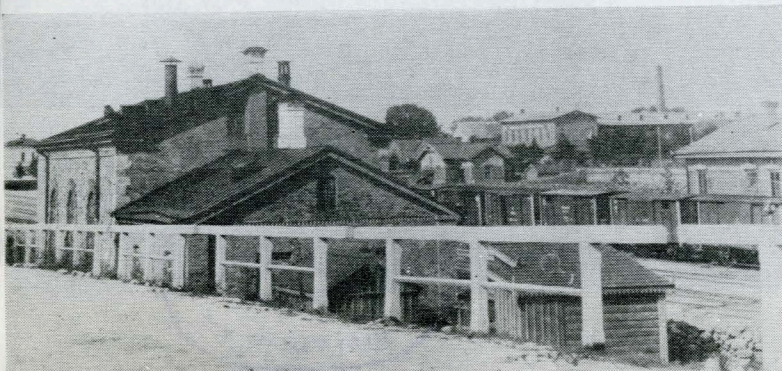


Rynek Kościuszki wg fotografii z XIX w.





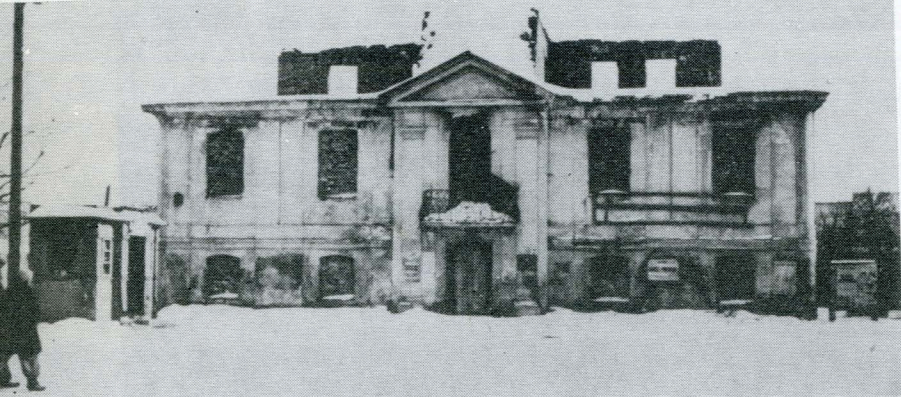
Ul. Lipowa wg fotografii z XIX w.



Fabryka Wieczorka wg fotografii z XIX w.

Ul. Sienkiewicza w fotografii z XIX w.

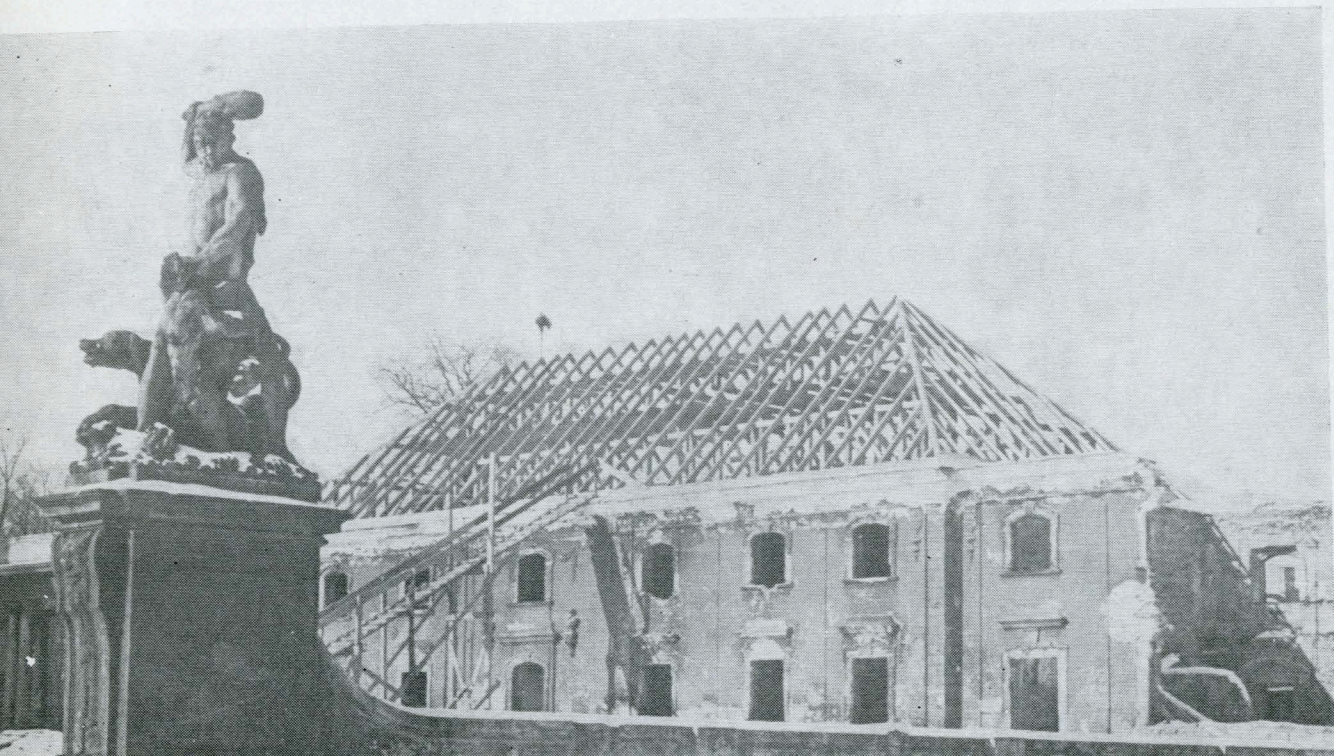




*Pałac Branickich
siedziba
Akademii Medycznej*

Ruiny pałacyku gościnnego zniszczonego podczas ostatniej wojny

Odbudowa pałacu Branickich, stan z 1948 r.

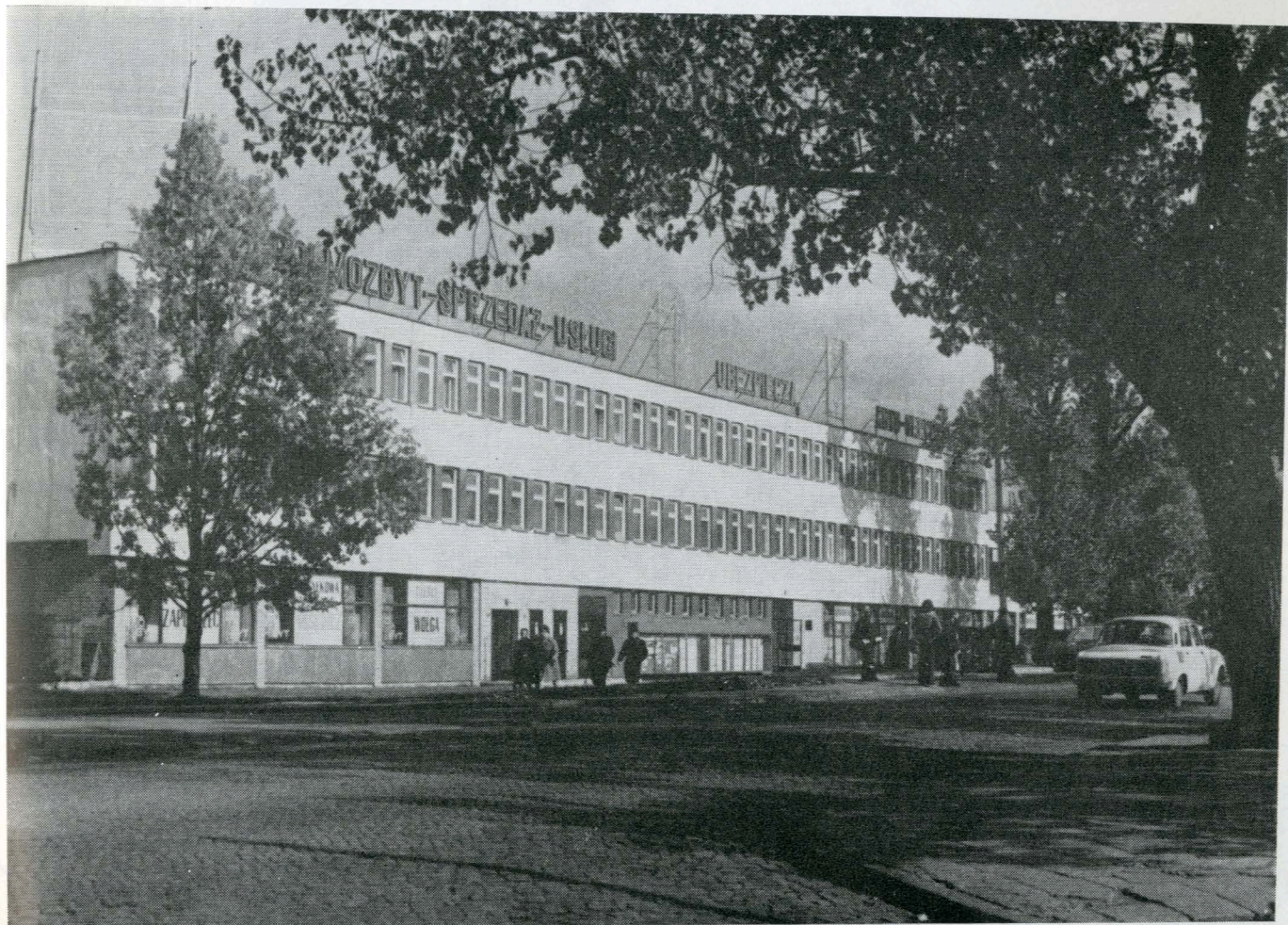




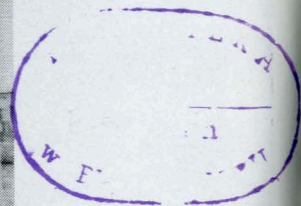


Białostockie Zakłady Przemysłu Bawełnianego „Fasty”



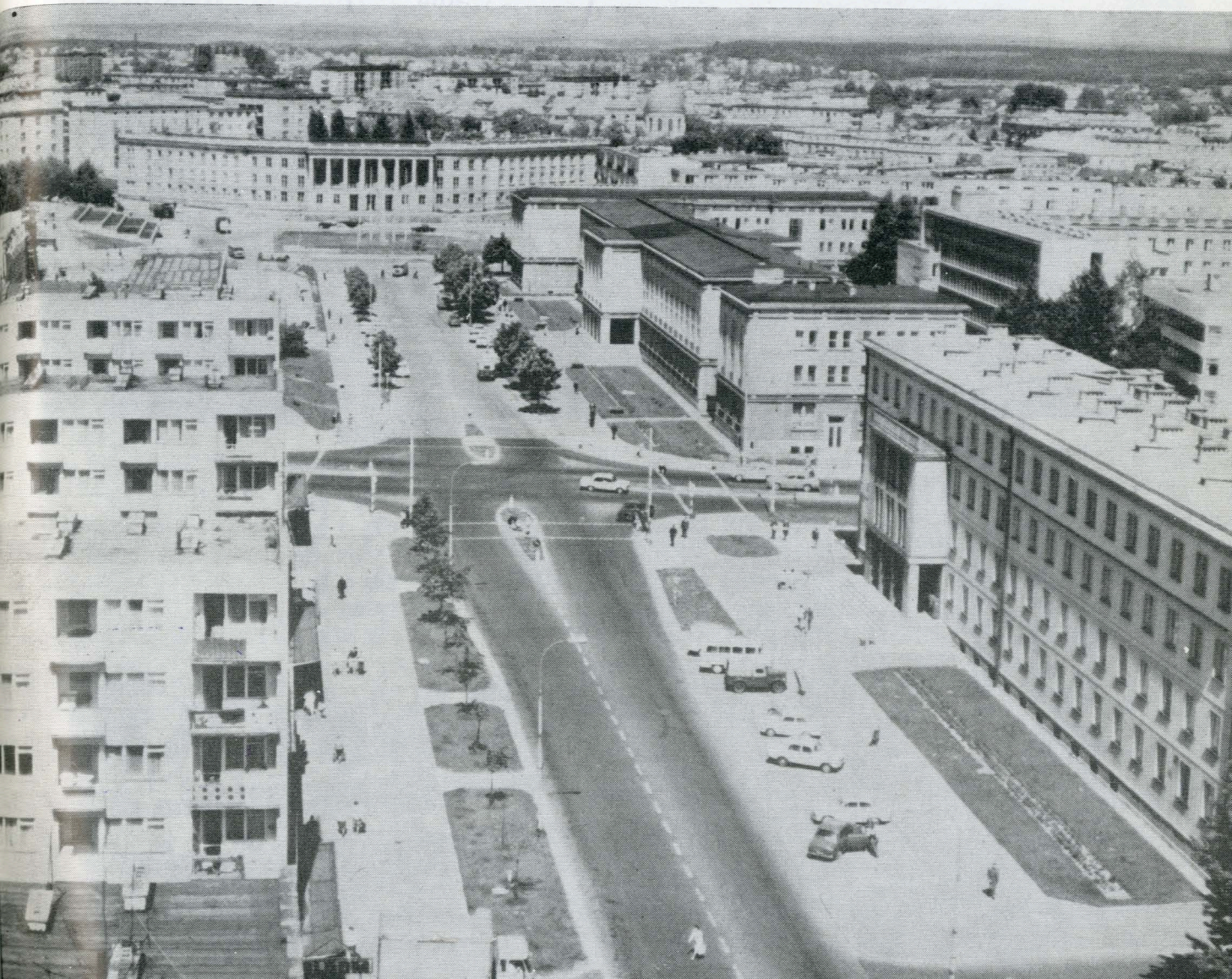


Siedziba Przedsiębiorstwa Państwowego „Motozbyt”



*Dom Studenta
Politechniki
Białostockiej
Przy ul.
Zwierzynieckiej*

Ul. M. C. Skłodowskiej z widokiem na gmach Komitetu Wojewódzkiego PZPR



Widok na Aleję 1 Maja

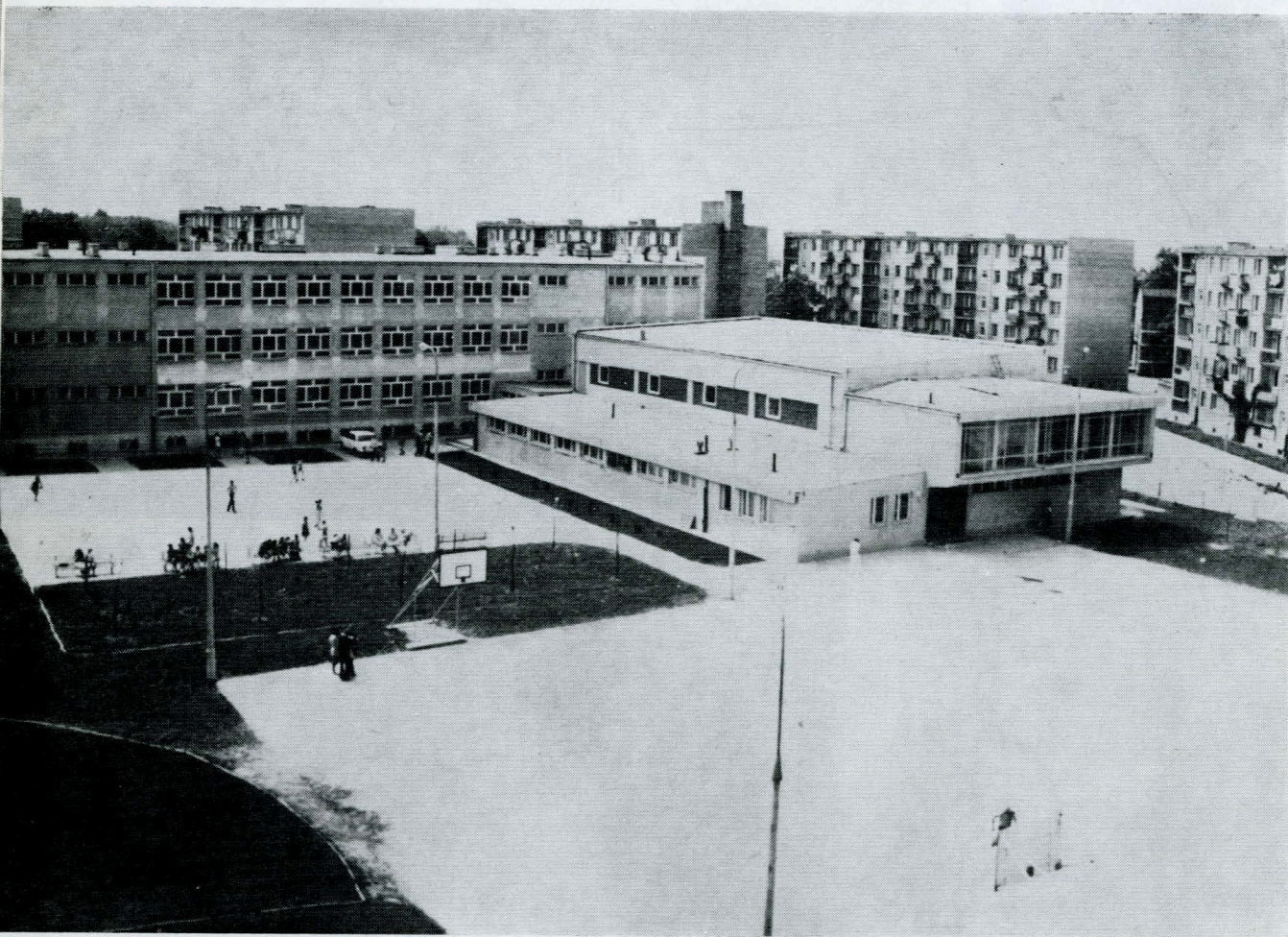




Osiedle Tysiąclecia



Osiedle Piasta



Szkoła Podstawowa nr 25 przy ul. Zwierzynieckiej

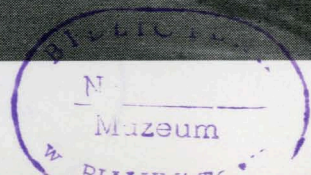




Liceum Ogólnokształcące nr 2 przy ul. Narzewskiej



Pomnik Braterstwa Broni na Plantach





*Dom
Srodowisk
Twórczych
przy ul. M. C.
Skłodowskiej*

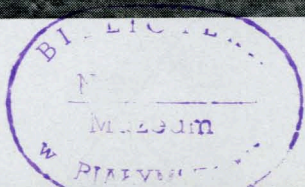
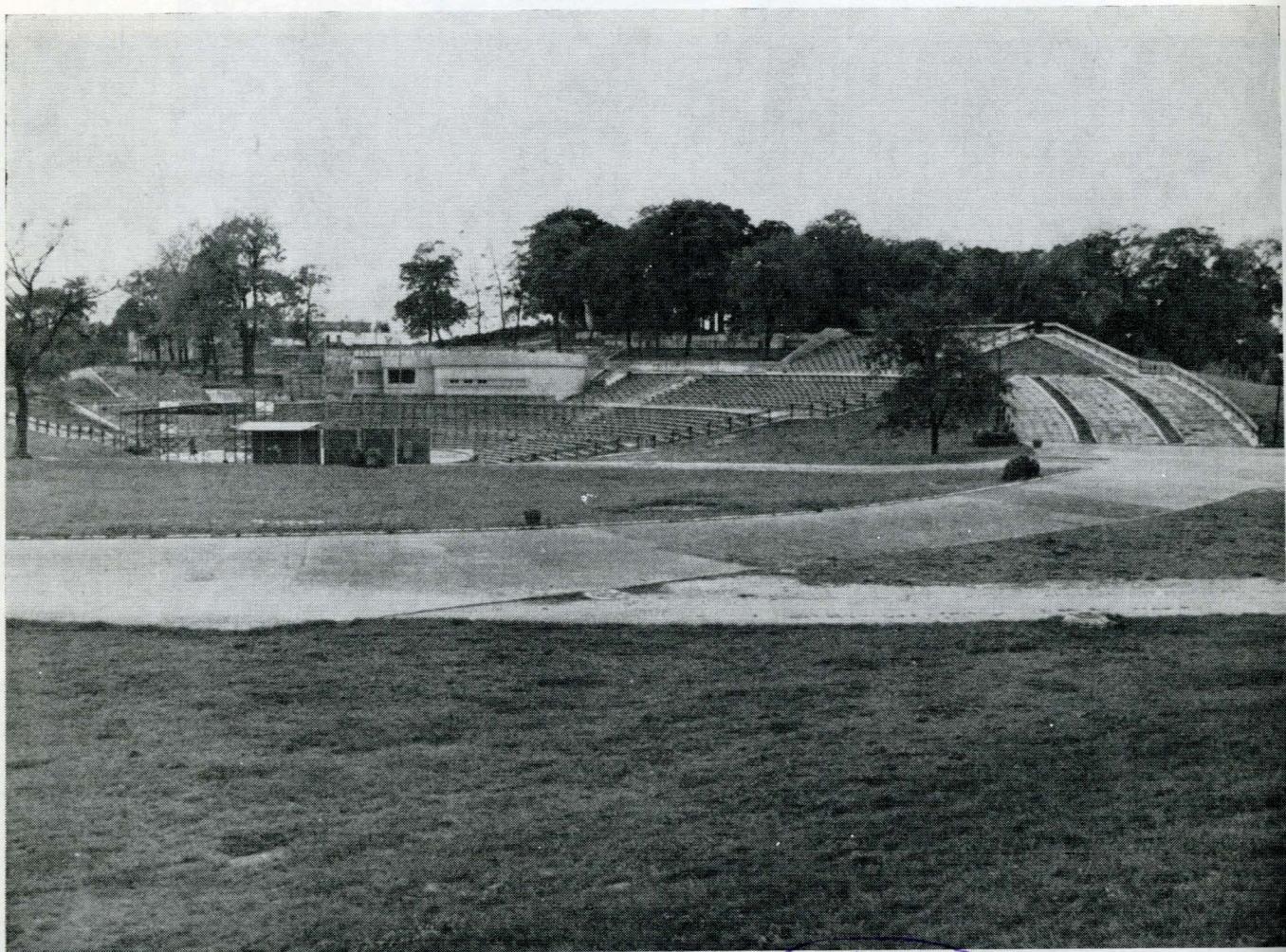


*Herbaciarnia
„Przepióreczka”
przy ul.
Akademickiej*

Przedszkole na osiedlu „Rodzina Kolejowa”



Amfiteatr miejski



Stadion K.S. Gwardia ►





W. P. ...

Pomnik Bohaterów Ziemi Białostockiej